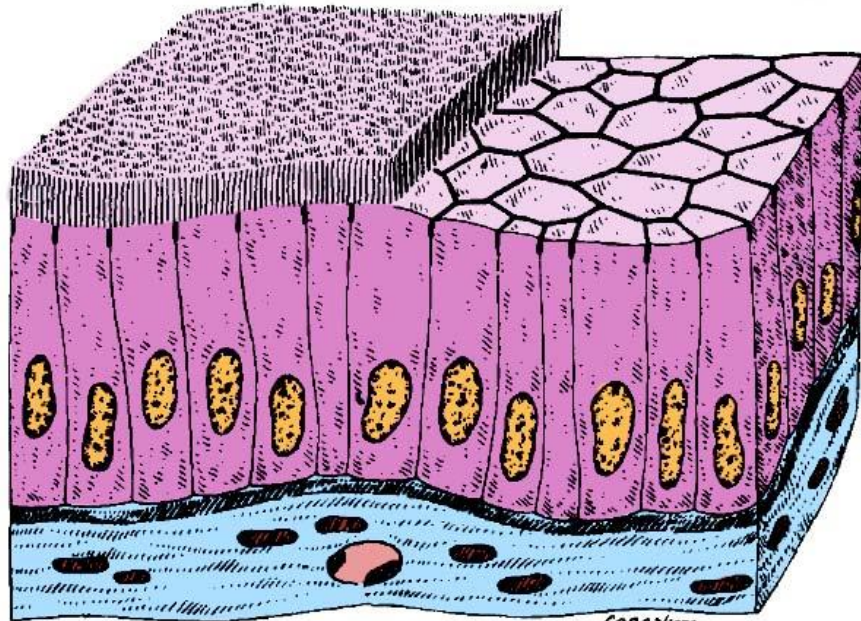
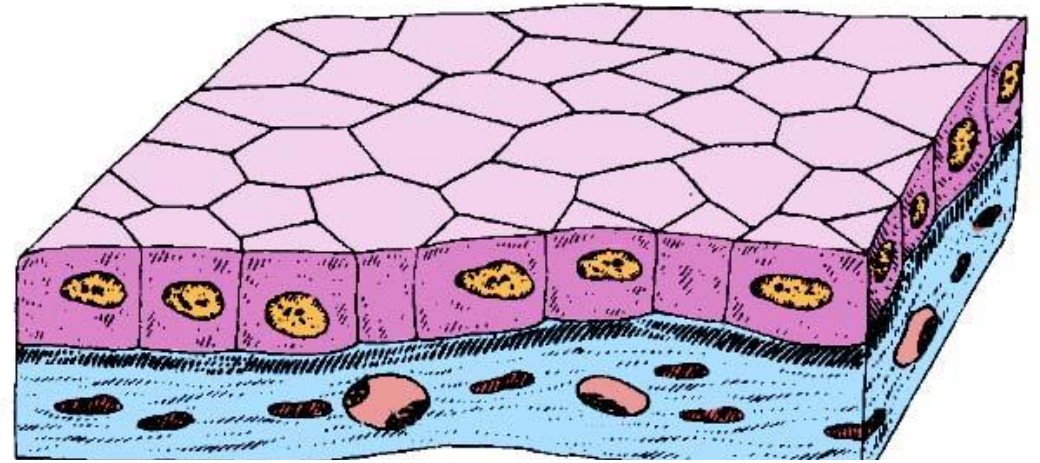
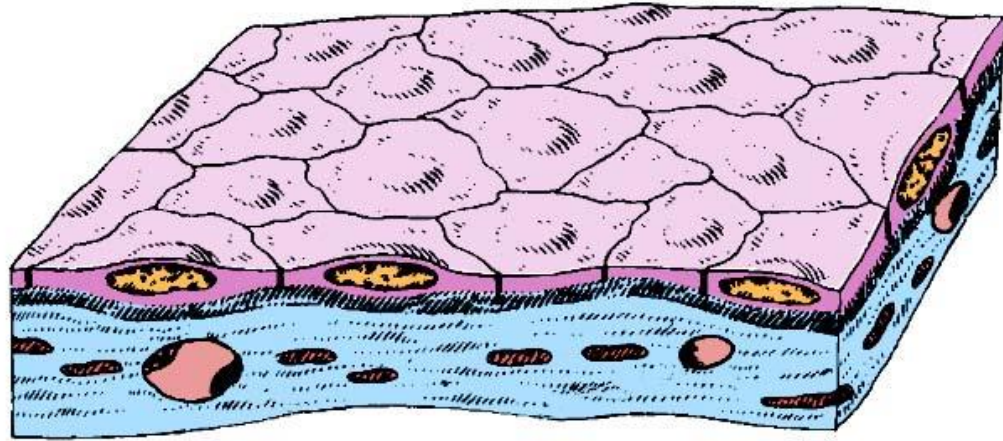
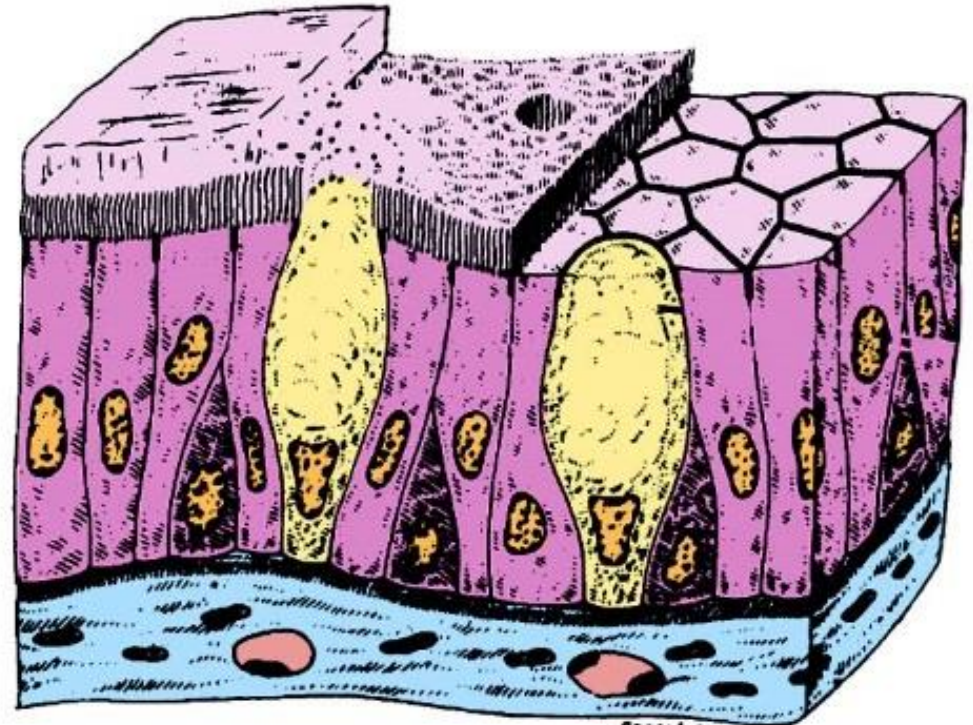


**ЭПИТЕЛИИ.
ЭКЗОКРИННЫЕ ЖЕЛЕЗЫ**

ОДНОСЛОЙНЫЕ ЭПИТЕЛИИ

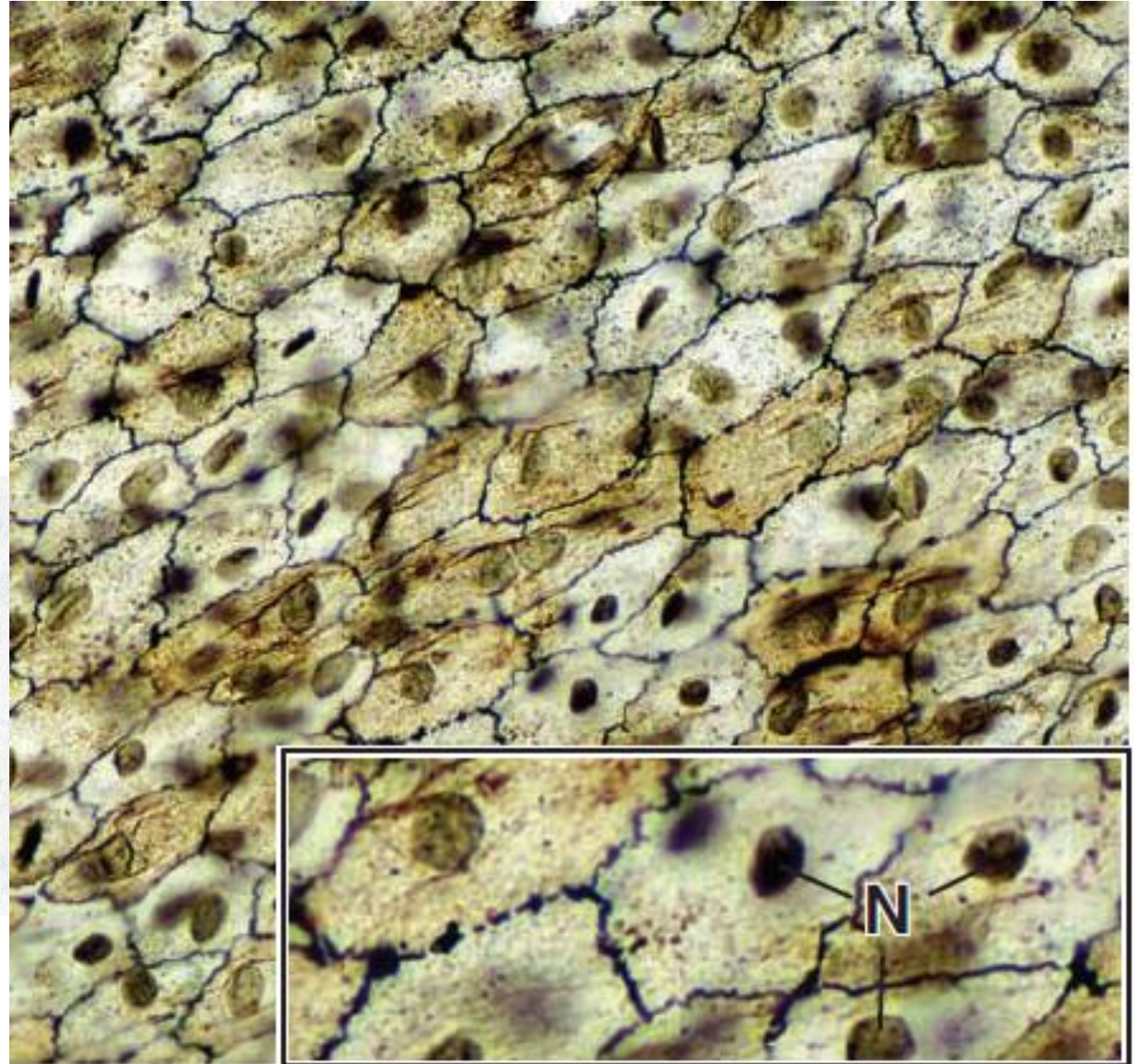
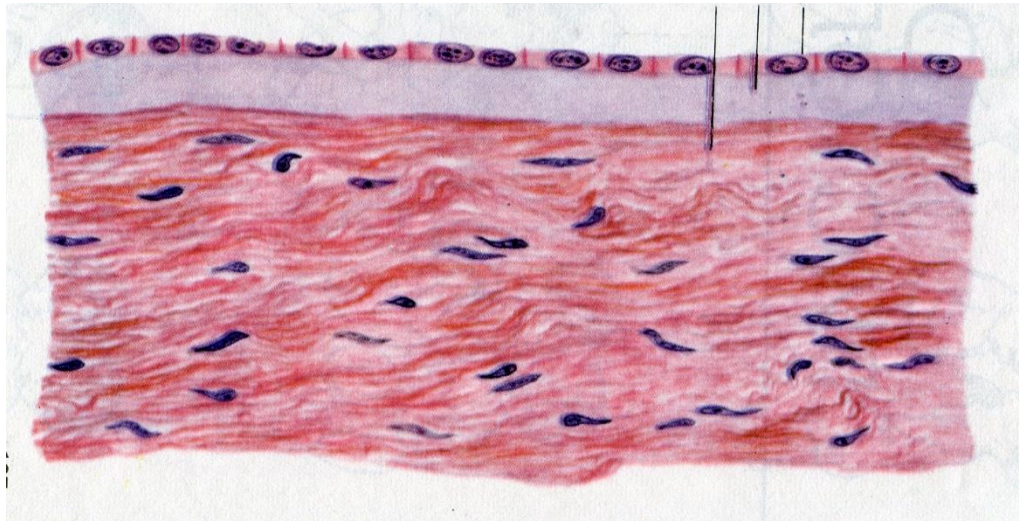
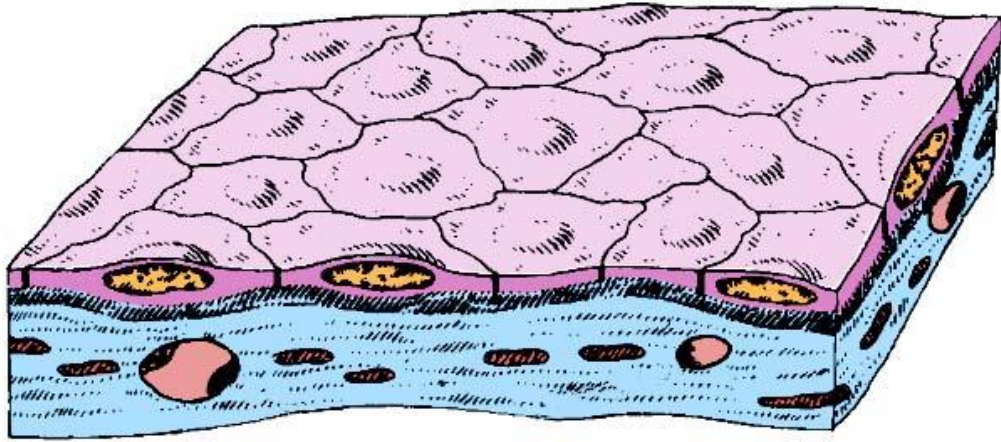


Gonçalves

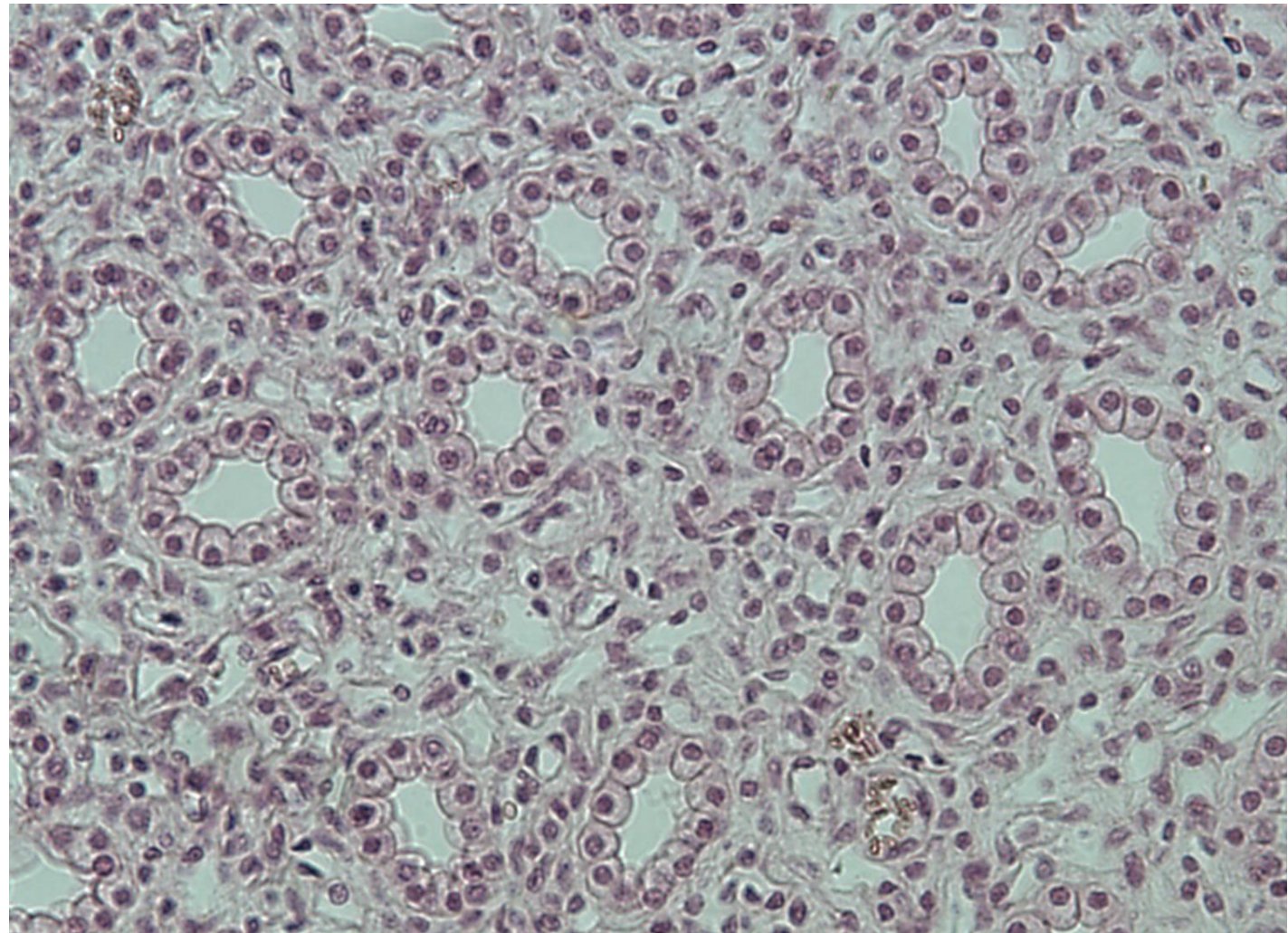
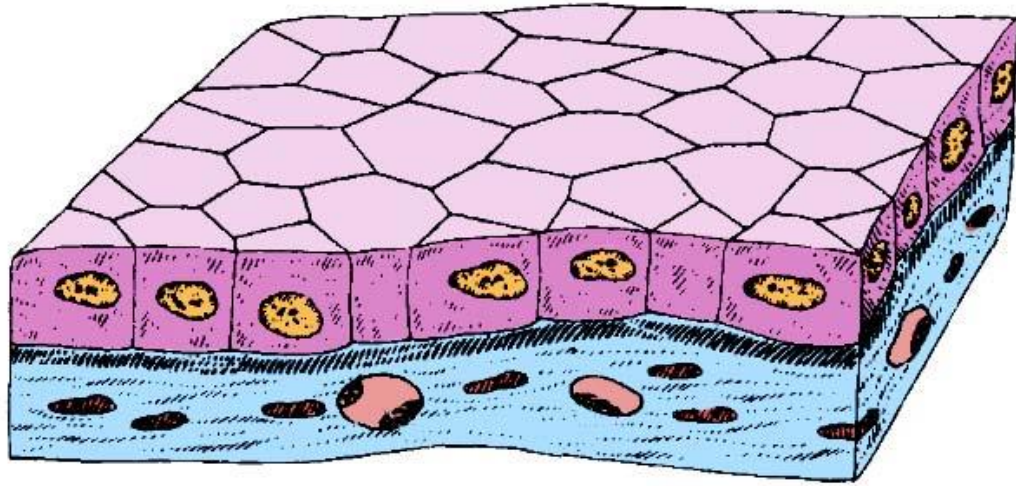


Gonçalves

ОДНОСЛОЙНЫЙ ПЛОСКИЙ ЭПИТЕЛИЙ

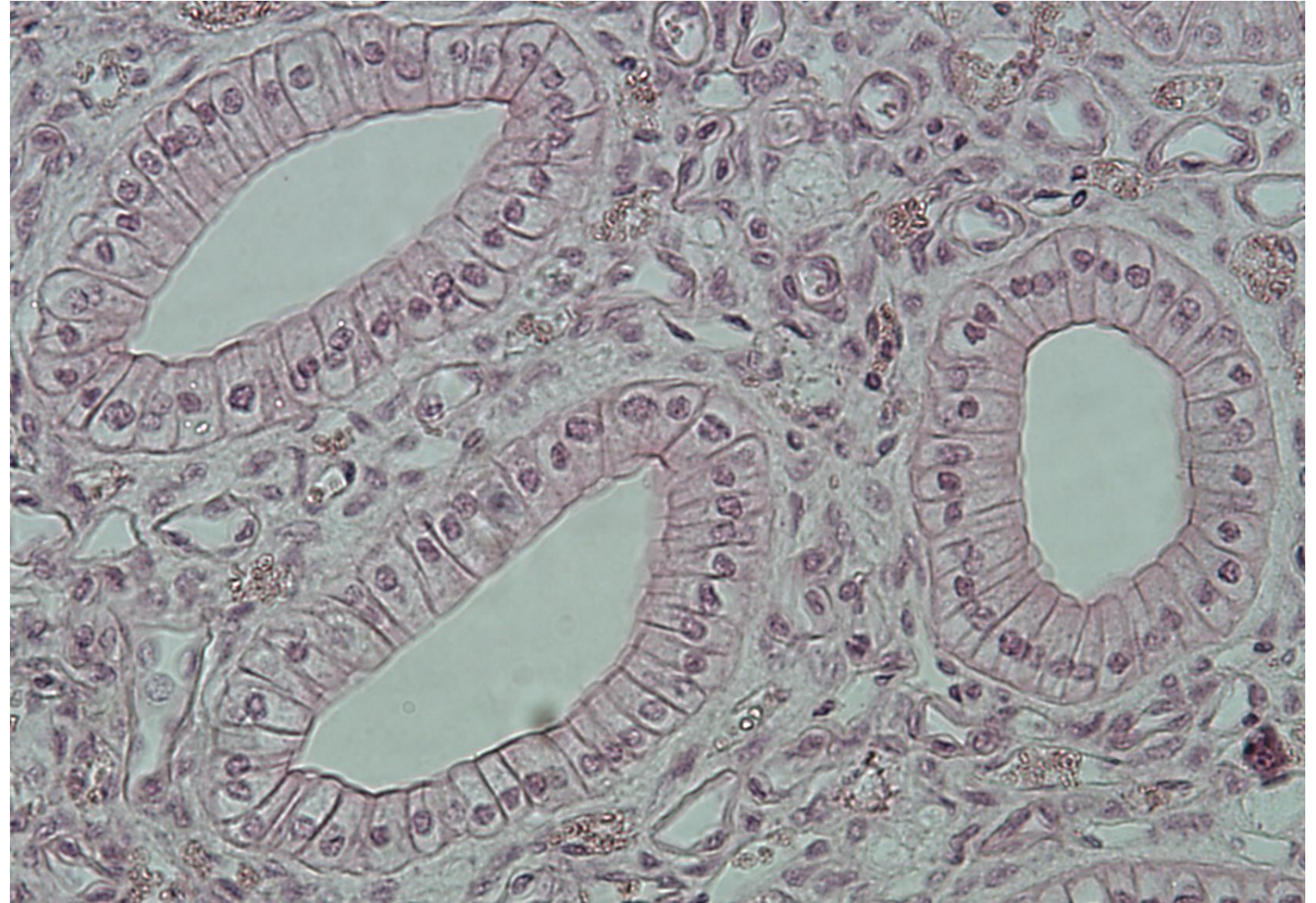
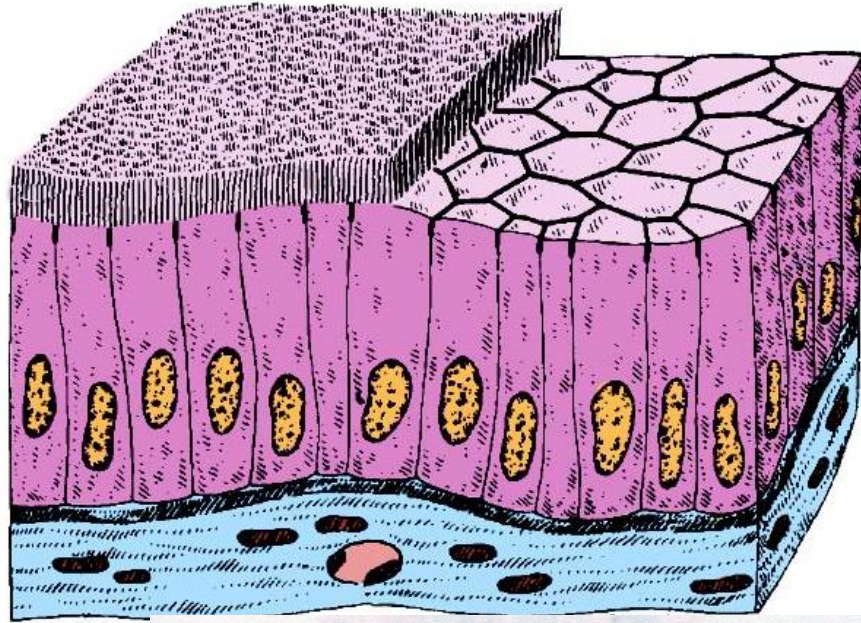


ОДНОСЛОЙНЫЙ КУБИЧЕСКИЙ ЭПИТЕЛИЙ



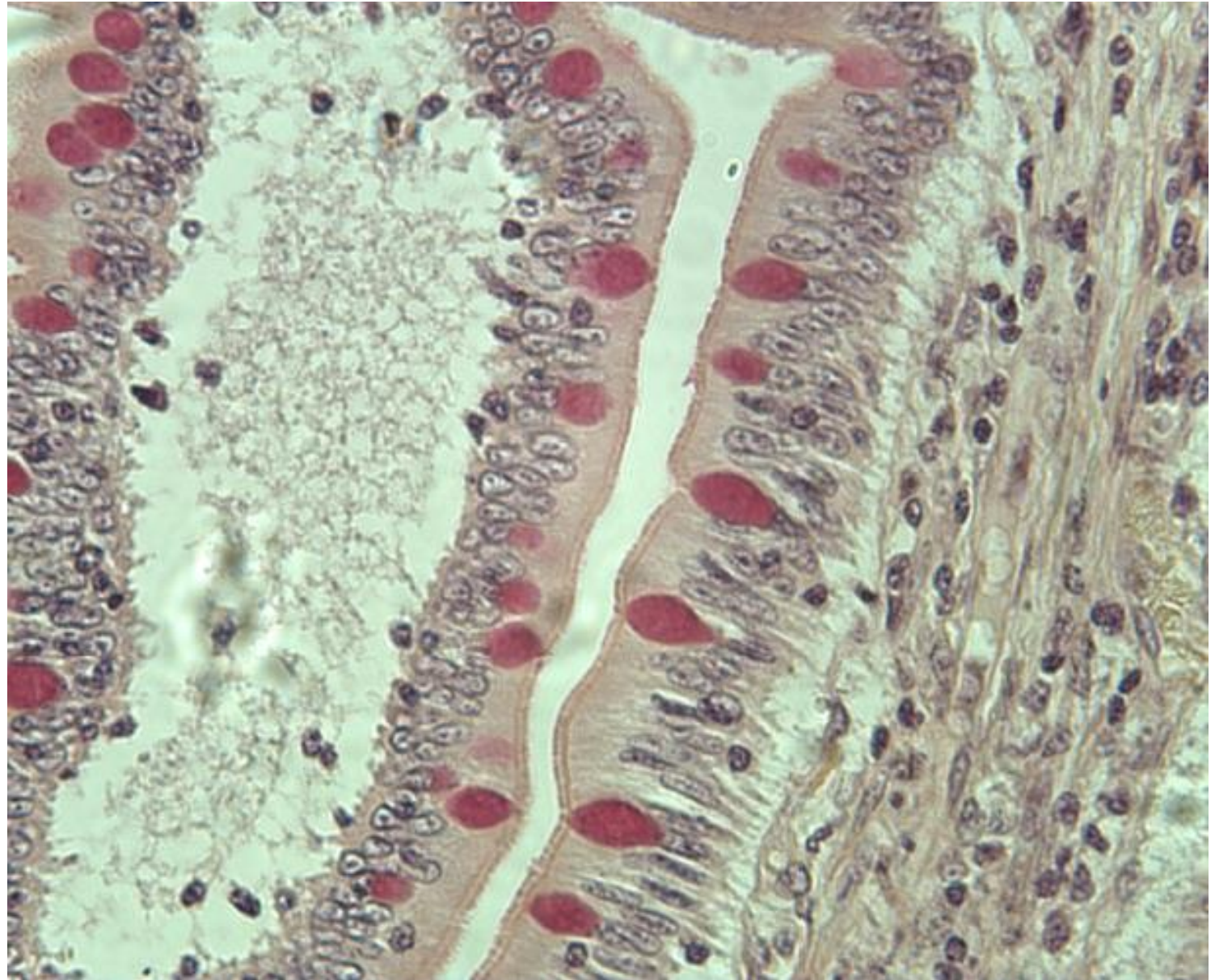
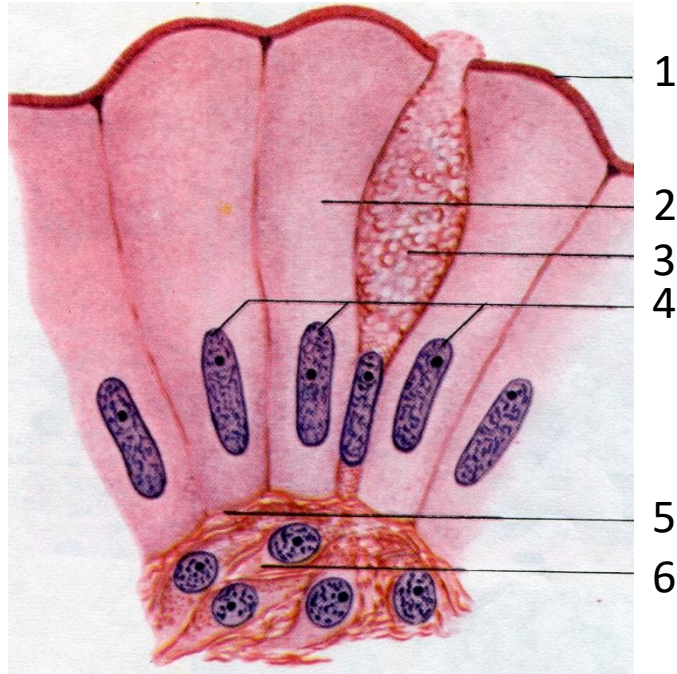
1 – просвет канальца; 2 – кубическая клетка; 3 – базальная мембрана; 4 – эндотелиальная клетка капилляра

ОДНОСЛОЙНЫЙ ПРИЗМАТИЧЕСКИЙ ЭПИТЕЛИЙ



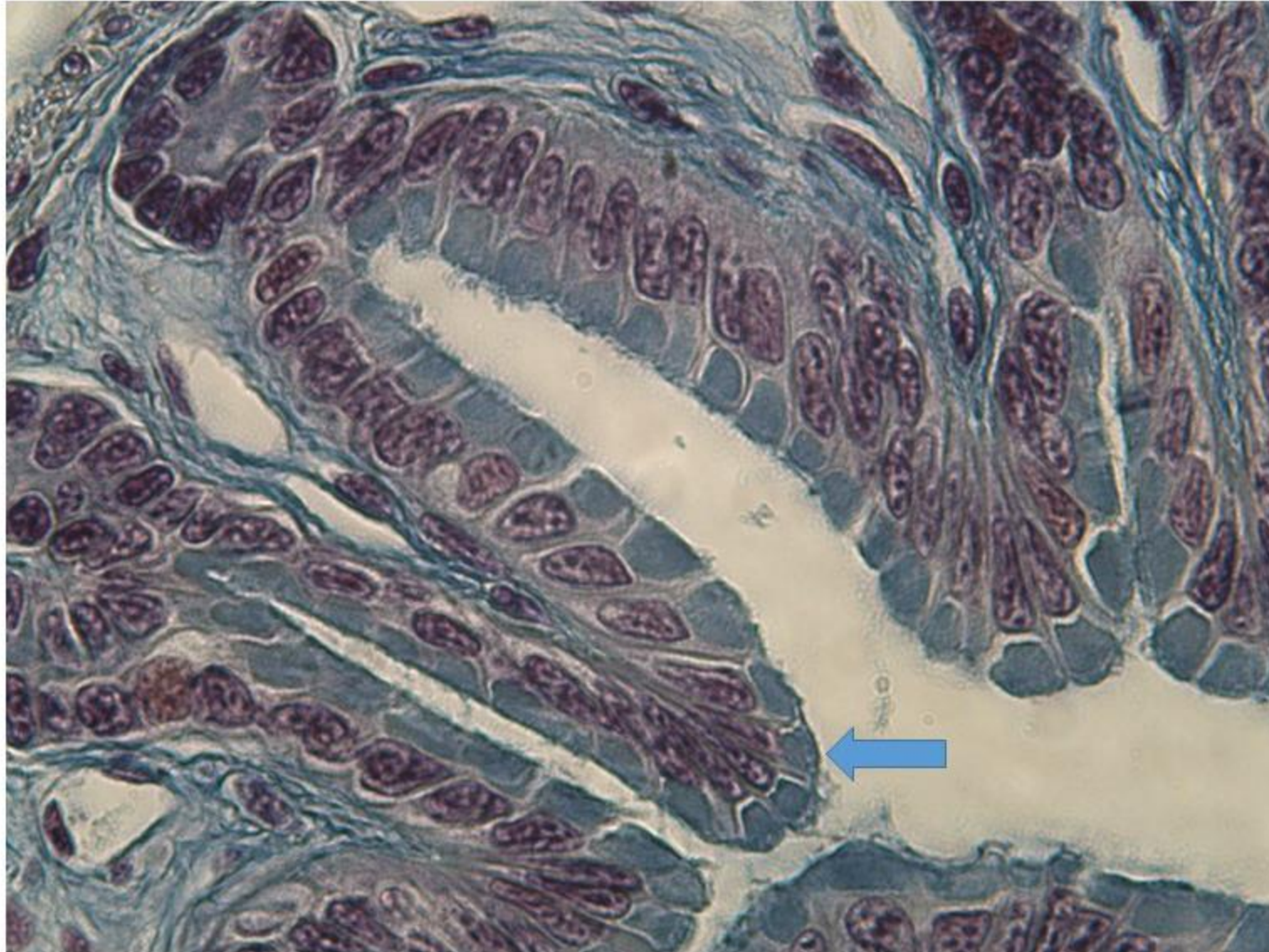
1 – призматическая (цилиндрическая) клетка, 2 – базальная мембрана, 3 - капилляр

ОДНОСЛОЙНЫЙ КАЕМЧАТЫЙ ЭПИТЕЛИЙ

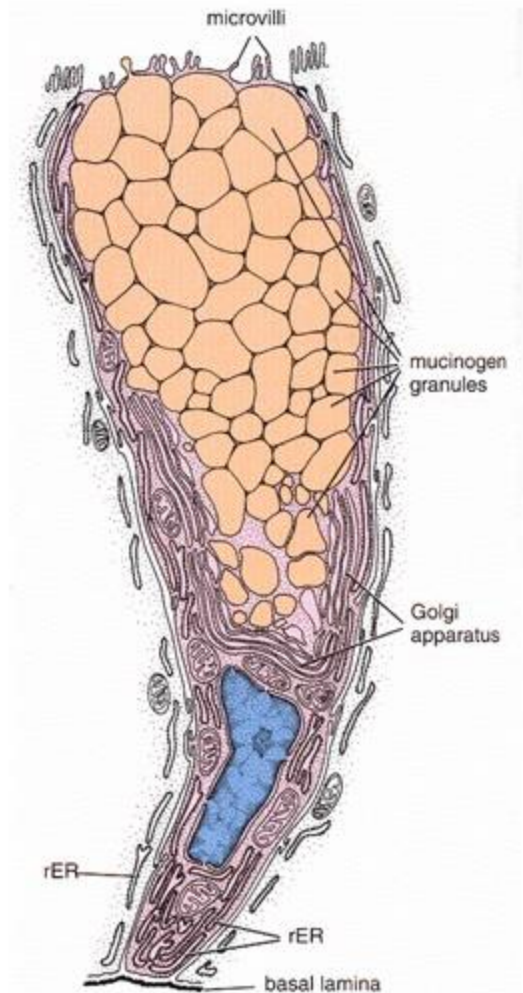


- 1 – каемка (микроворсинки),
- 2 – каемчатая клетка;
- 3 – бокаловидная клетка;
- 4 – ядра; 5 – базальная мембрана;
- 6 – соединительная ткань

ОДНОСЛОЙНЫЙ ЖЕЛЕЗИСТЫЙ ЭПИТЕЛИЙ



В апикальной части – вакуоли, содержащие слизь



ОДНОСЛОЙНЫЙ МНОГОРЯДНЫЙ МЕРЦАТЕЛЬНЫЙ ЭПИТЕЛИЙ

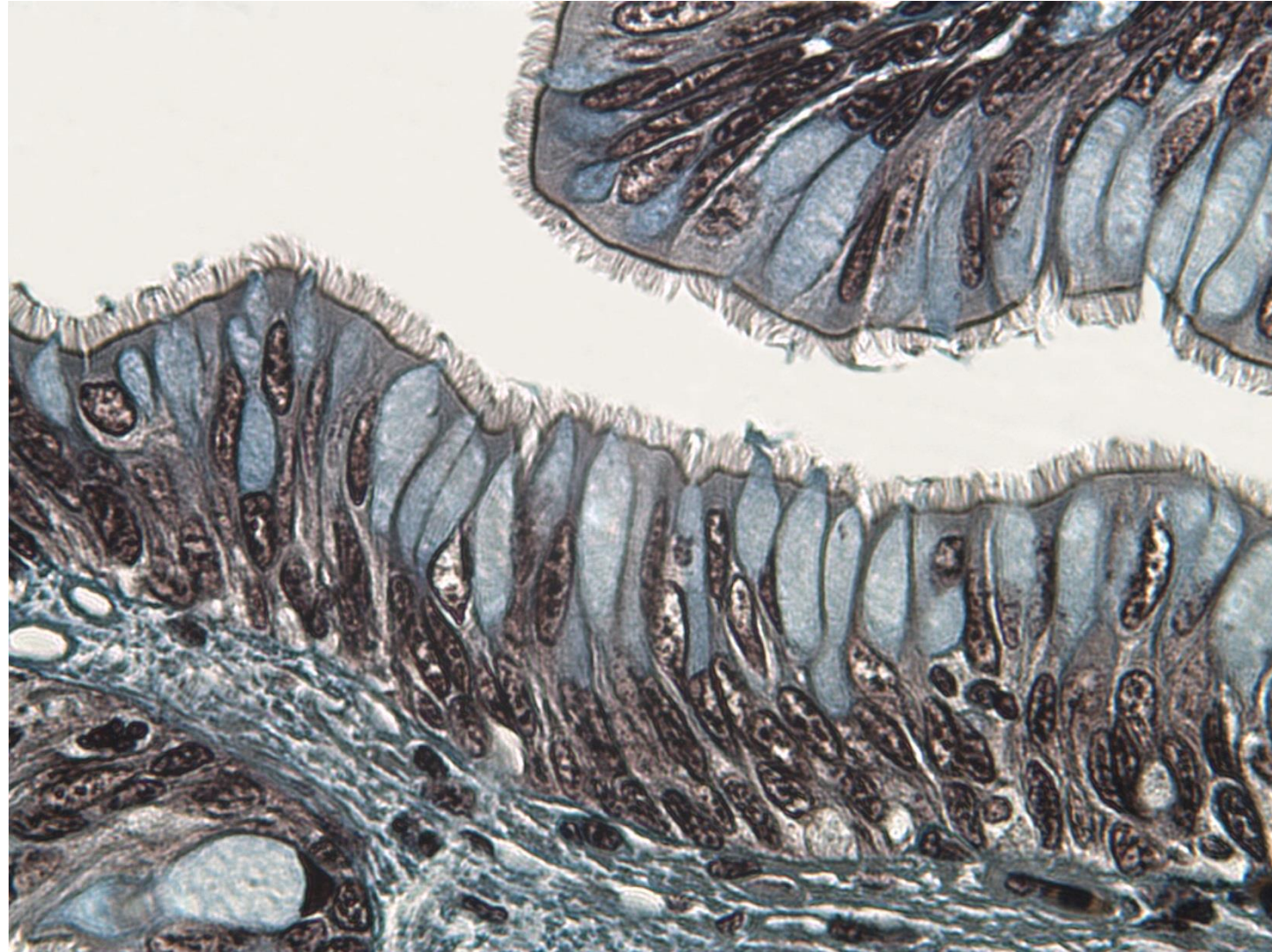
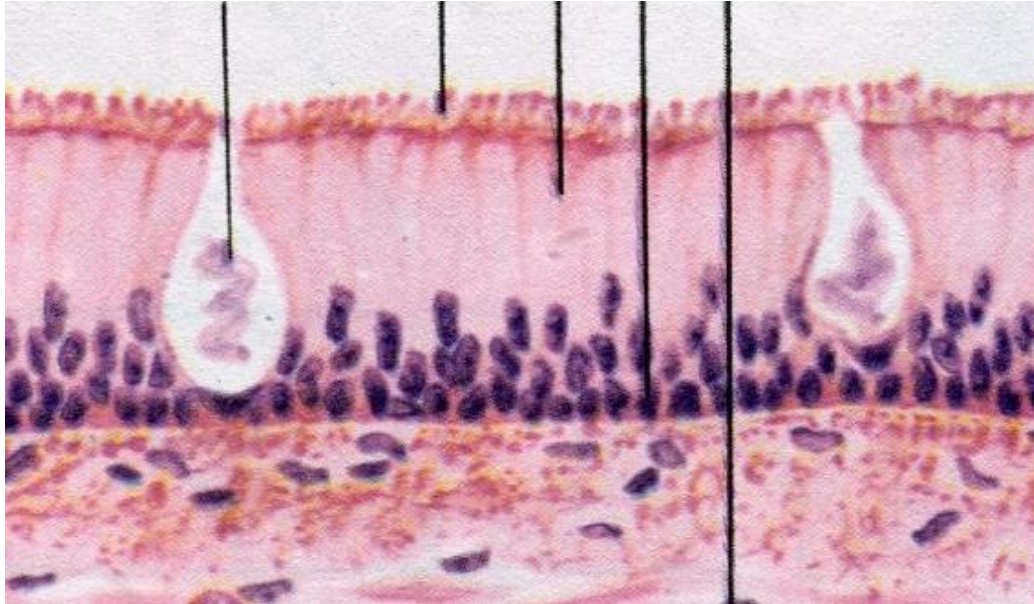
1

2

3

4

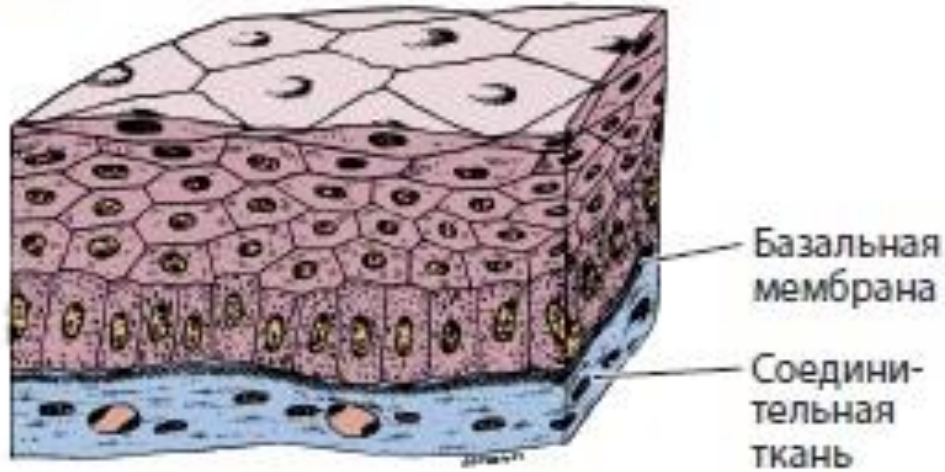
5



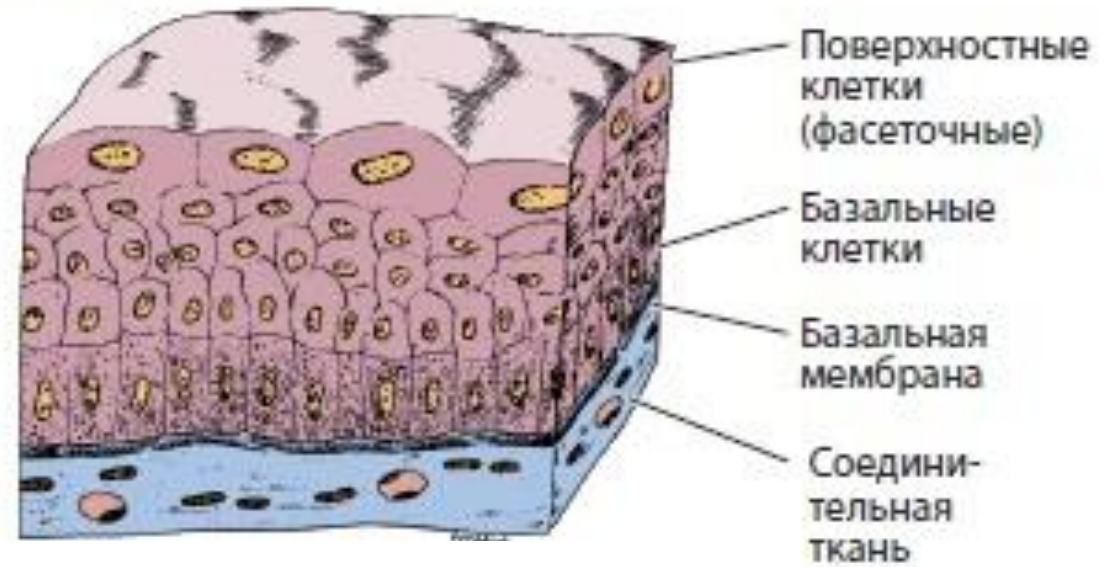
1 – бокаловидная клетка, 2 – реснички,
3 – реснитчатые клетки, 4 – ядра,
5 – соединительная ткань

МНОГОСЛОЙНЫЕ ЭПИТЕЛИИ

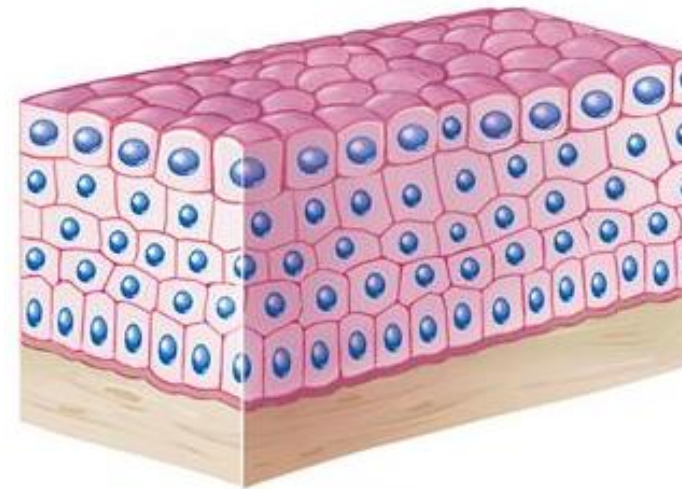
А. Многослойный плоский эпителий



Б. Переходный эпителий

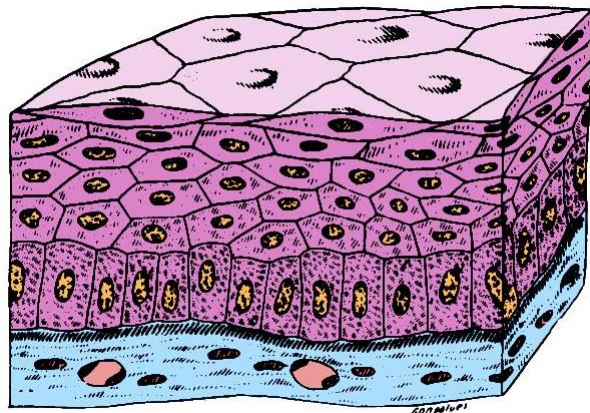
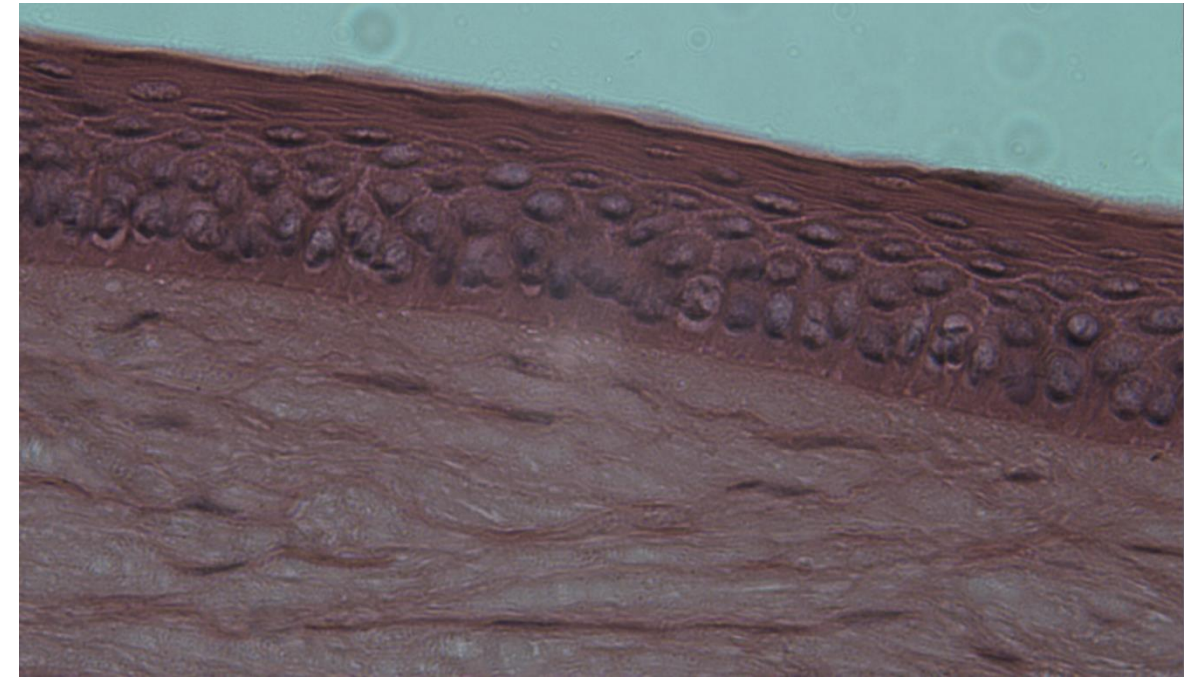


В. Многослойный плоский ороговевающий эпителий

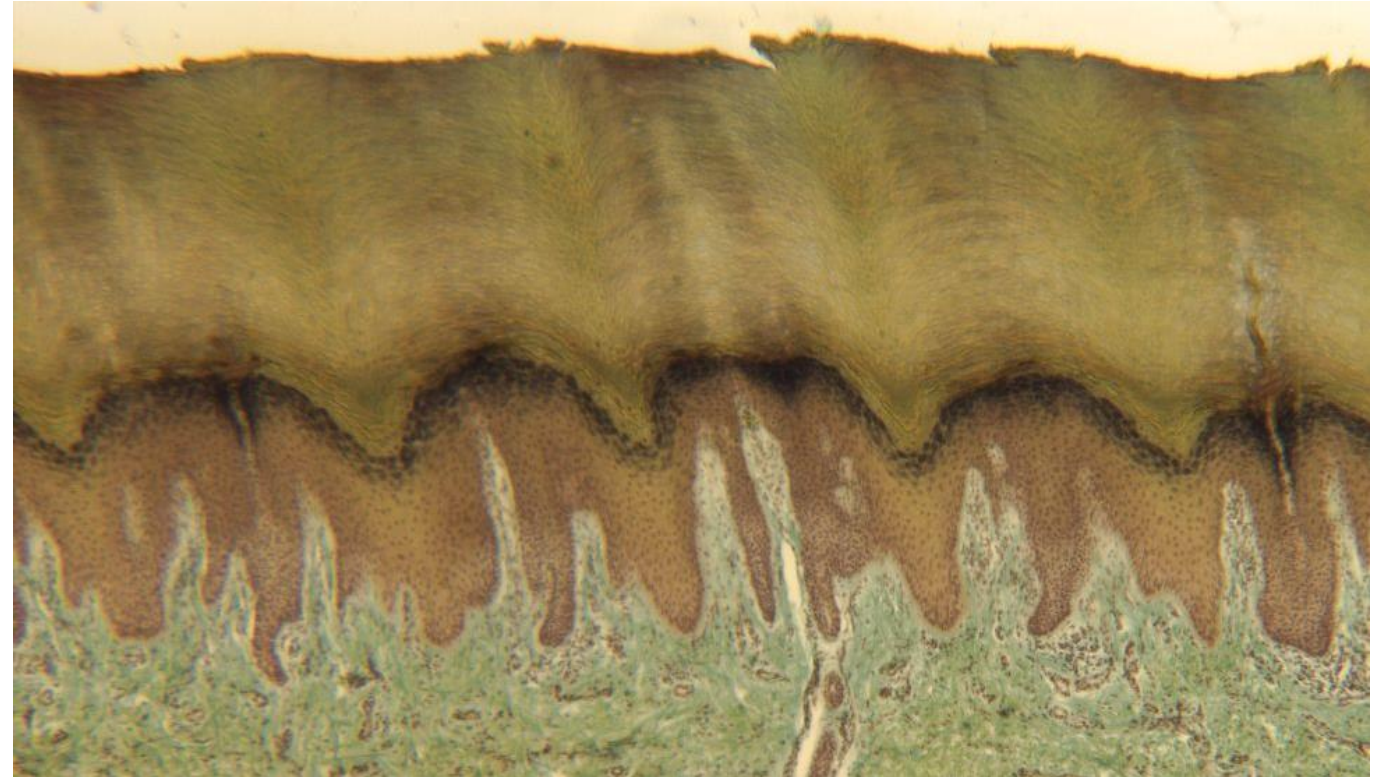
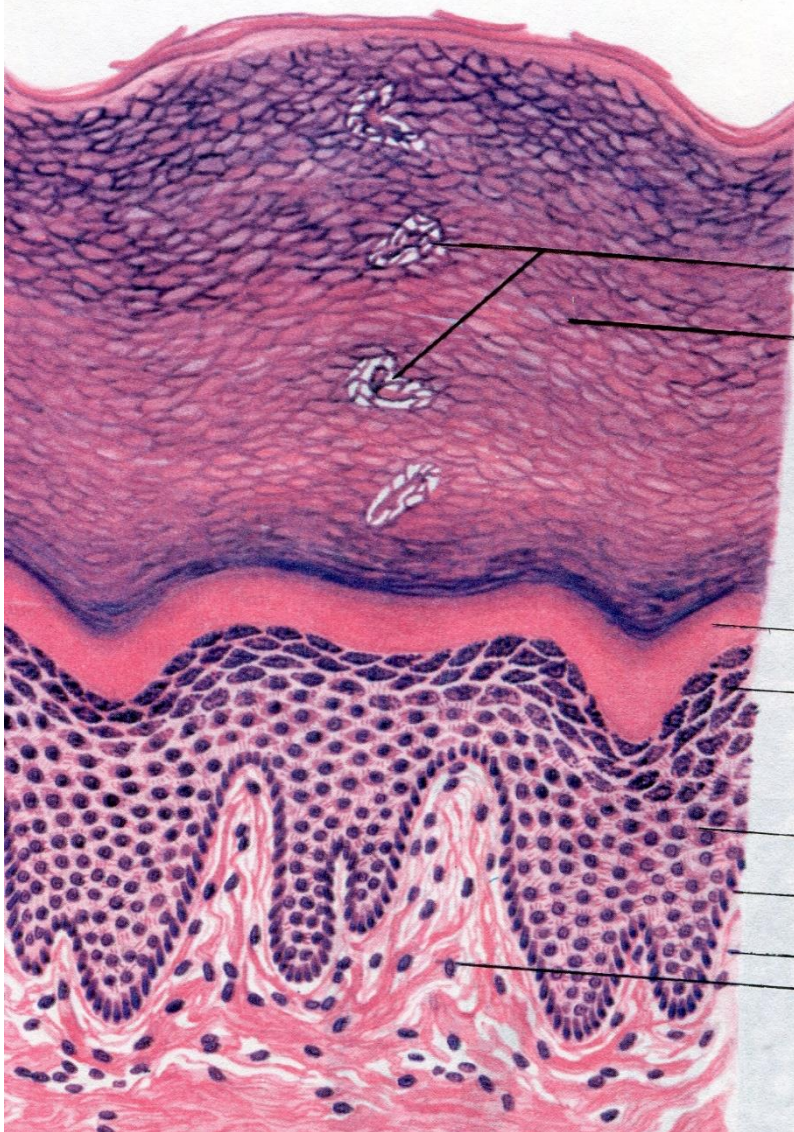


Г. Многослойный кубический эпителий

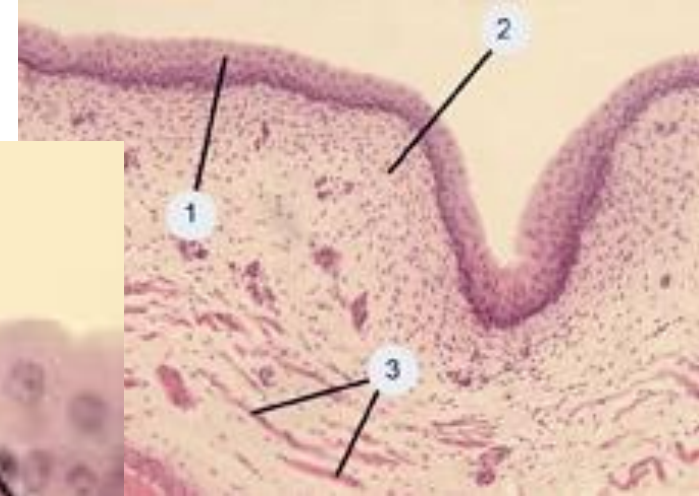
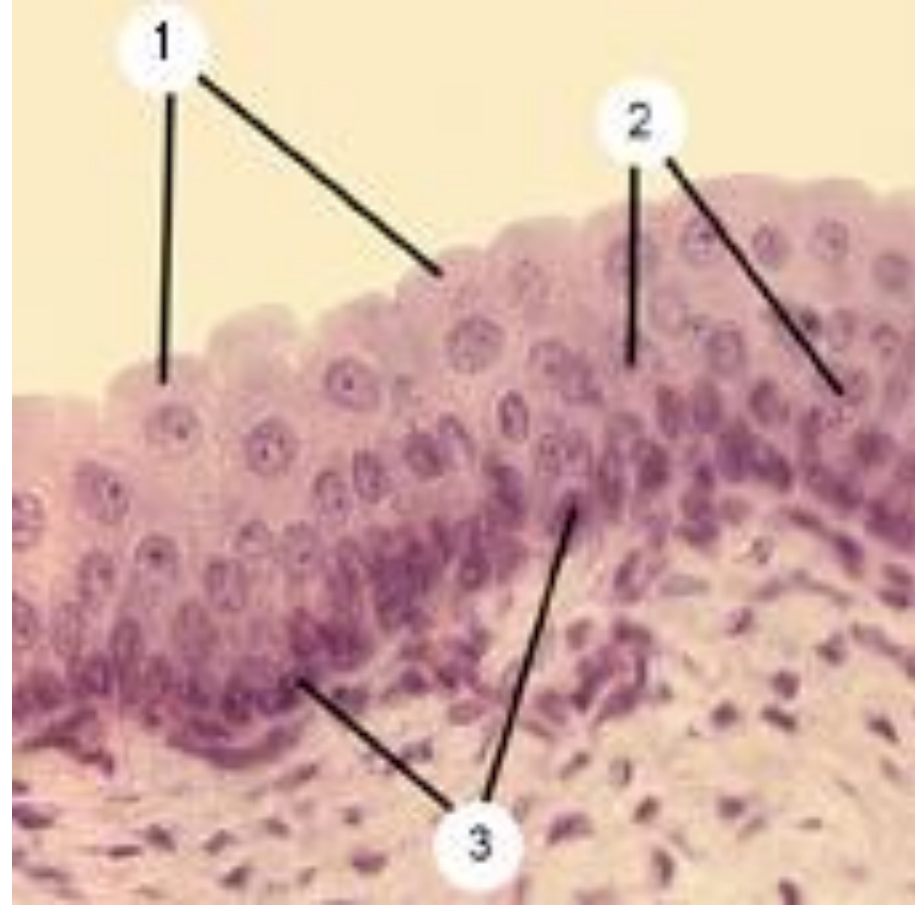
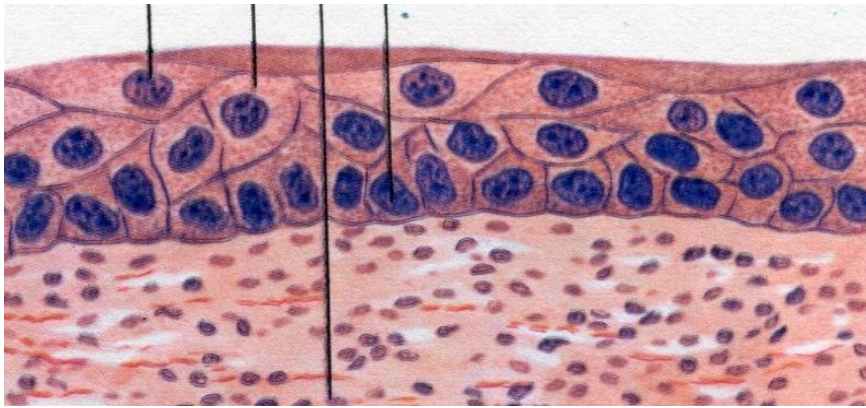
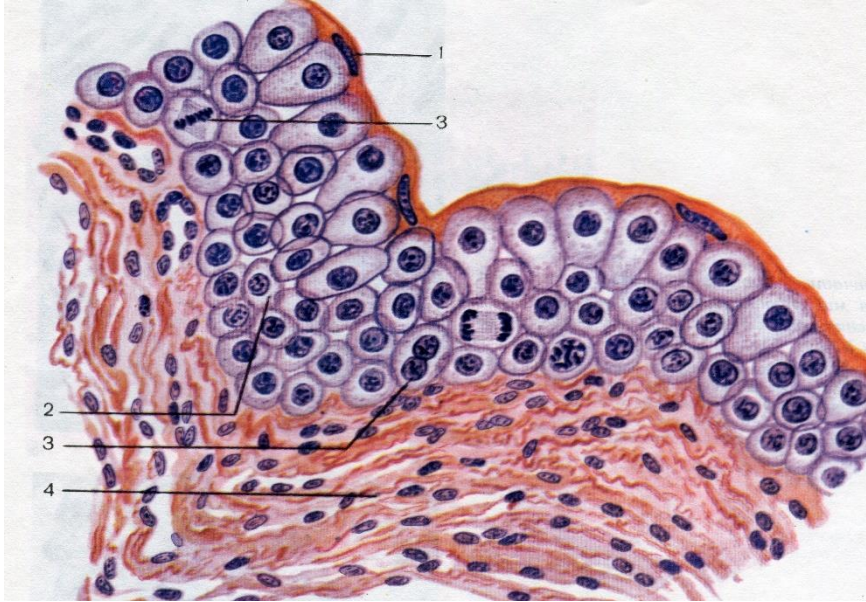
МНОГОСЛОЙНЫЙ ПЛОСКИЙ НЕОРОГОВЕВАЮЩИЙ ЭПИТЕЛИЙ



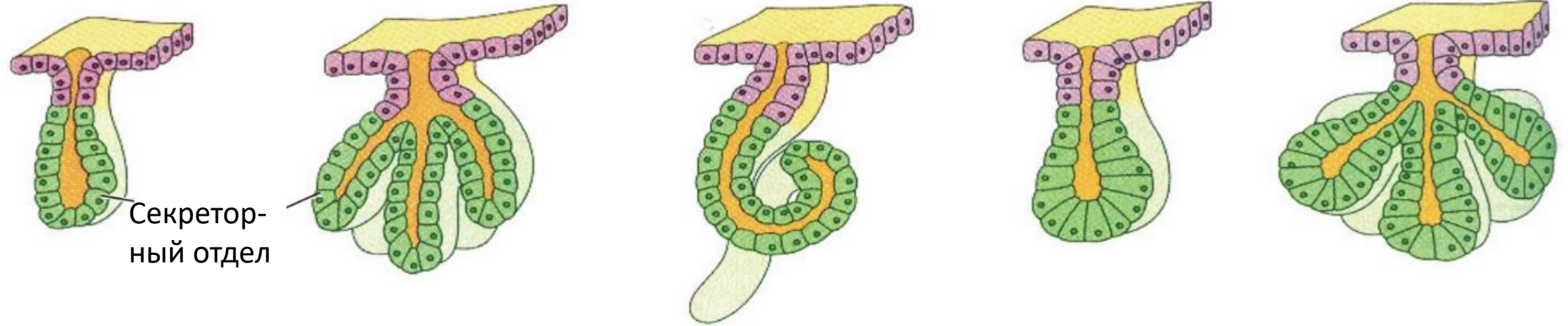
МНОГОСЛОЙНЫЙ ПЛОСКИЙ ОРОГОВЕВАЮЩИЙ ЭПИТЕЛИЙ



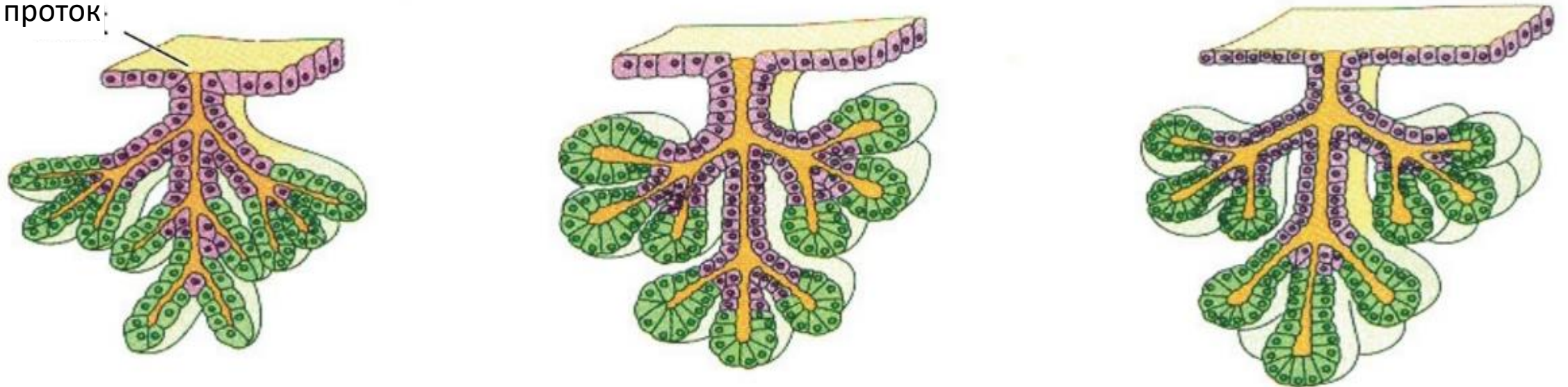
ПЕРЕХОДНЫЙ ЭПИТЕЛИЙ



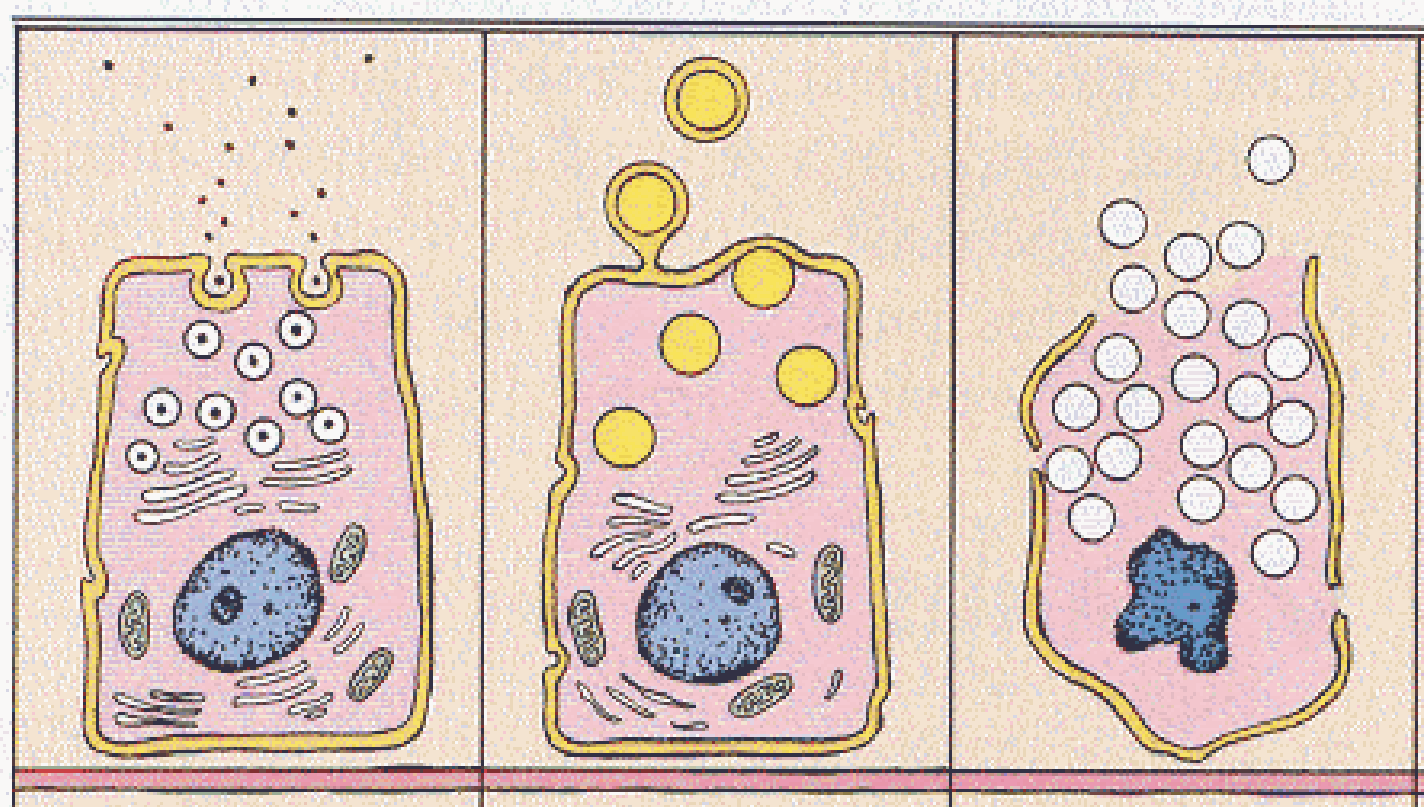
КЛАССИФИКАЦИЯ ЭКЗОКРИННЫХ ЖЕЛЕЗ



Выводной проток:



СПОСОБЫ (ТИПЫ) СЕКРЕЦИИ ЖЕЛЕЗИСТОЙ КЛЕТКИ

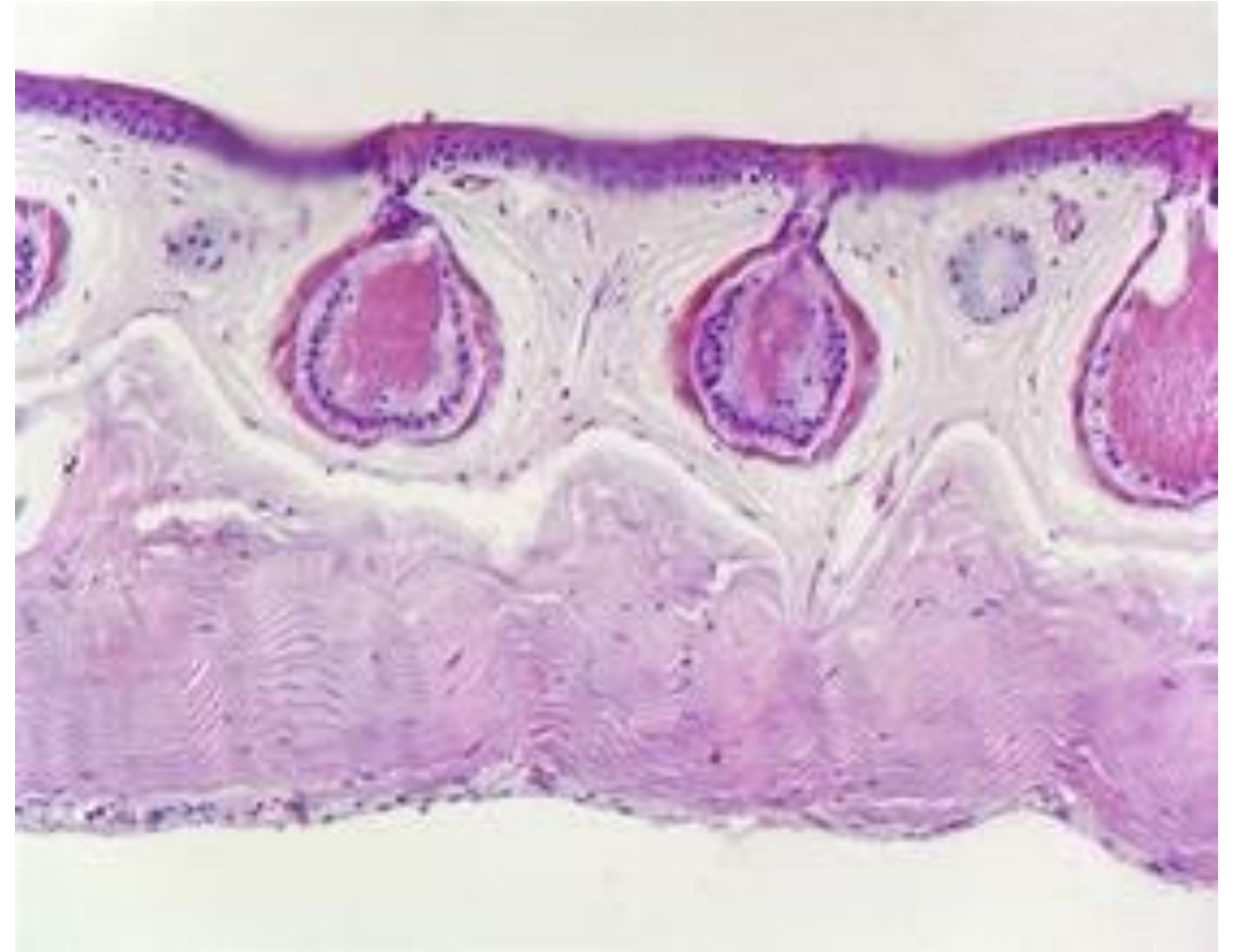
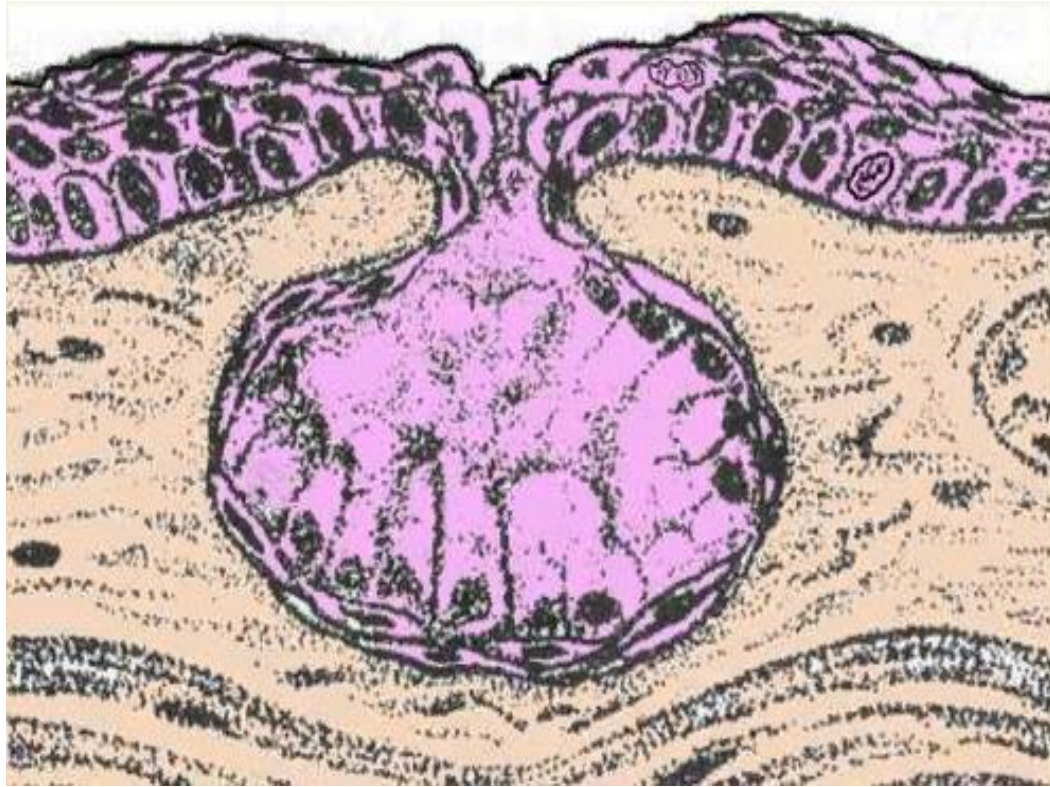


Эккриновый
(мерокриновый)

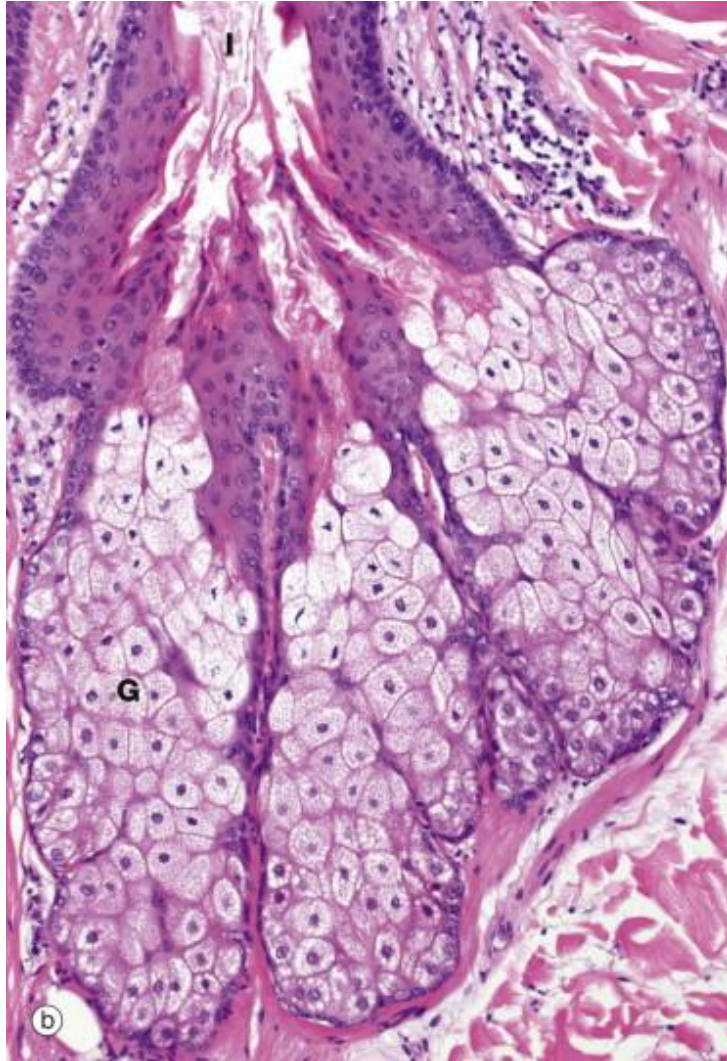
Апокриновый

Голокриновый

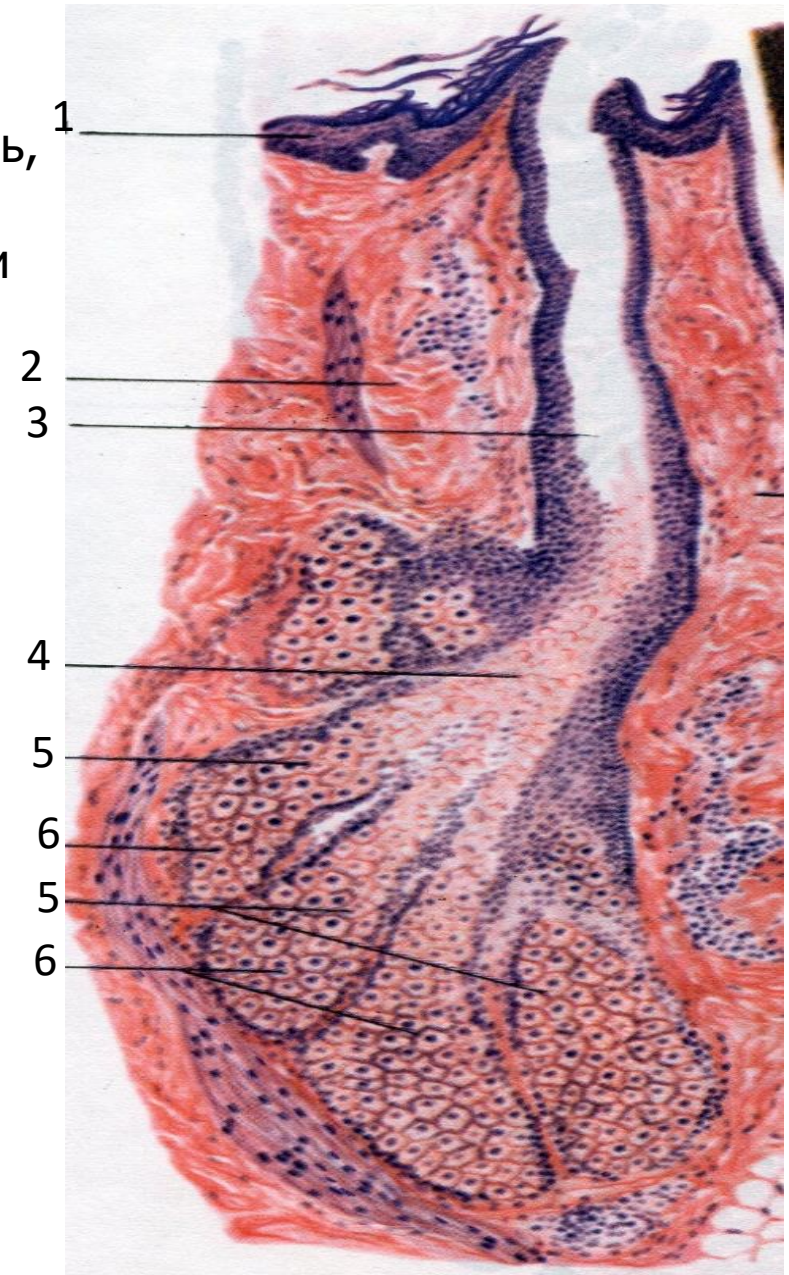
ПРОСТАЯ НЕРАЗВЕТВЛЕННАЯ АЛЬВЕОЛЯРНАЯ ЖЕЛЕЗА



ПРОСТАЯ РАЗВЕТВЛЕННАЯ АЛЬВЕОЛЯРНАЯ ЖЕЛЕЗА



- 1 – эпидермис, 2 – соединительная ткань,
- 3 – выводной проток железы,
- 4 – секреция кожного сала железистыми клетками (голокриновая секреция),
- 5 – железистые клетки,
- 6 – разветвленный концевой отдел



ПРОСТАЯ НЕРАЗВЕТВЛЕННАЯ ТРУБЧАТАЯ ЖЕЛЕЗА

