

КАЗАНСКИЙ  
ГОСУДАРСТВЕННЫЙ  
МЕДИЦИНСКИЙ  
УНИВЕРСИТЕТ



# Team-Based Learning (TBL)

*Практические  
советы по  
внедрению TBL в  
учебный процесс*

Сабирзянова Александра Андреевна,  
к.м.н., доцент кафедры кардиологии  
Казанского ГМУ

# Подготовка к внедрению TBL



Обеспечение  
ресурсов

Формирование  
команд

Разработка  
материалов и  
планирование  
оценивания

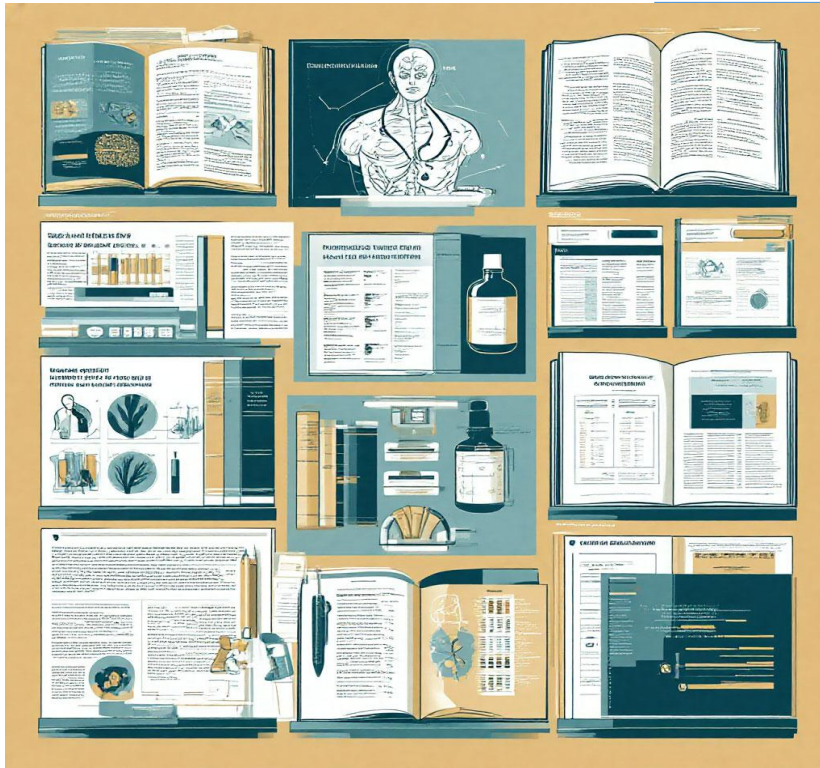
Обучение  
преподавателей

Анализ  
учебной  
программы

# Команды в ТВЛ



# Обеспечение ресурсами в TBL



Подготовка к занятиям

Глубокое понимание материала

Критическое мышление

Минимизация стресса

# TBL





# Индивидуальное тестирование в TBL



---

Мотивация к подготовке

---

Оценка базового уровня

---

Выявление пробелов

---

Равный вклад в обсуждения

---

# Активное участие студентов



# Трудности при внедрении TBL



---

Неподготовленность студентов

---

Неравномерная активность

---

Недостаточная подготовка преподавателей

---

Технические проблемы

---

Сопротивление изменениям

---

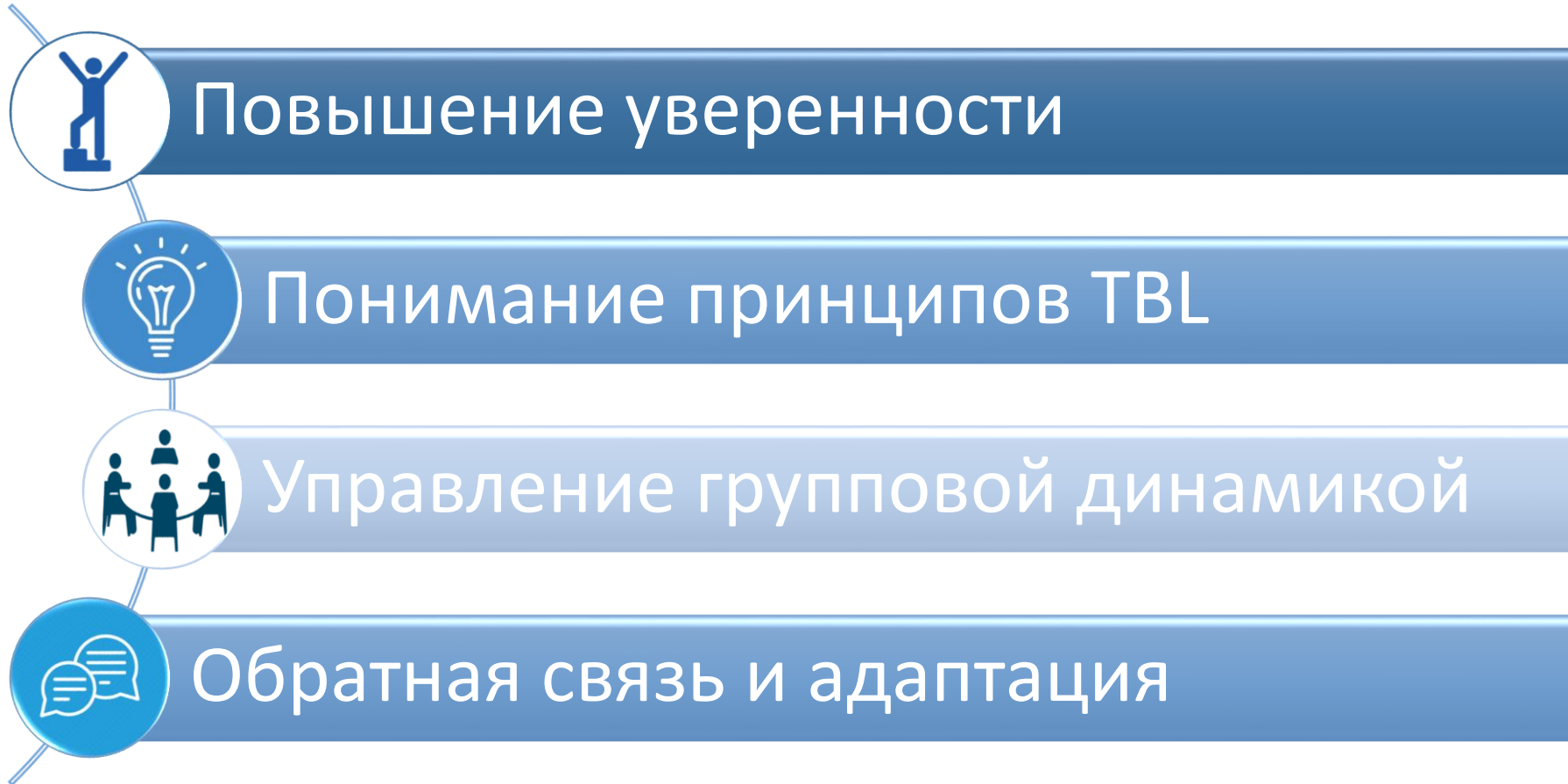




# Преодоление неподготовленности студентов



# Обучение преподавателей



# Внедрение TBL



Пилотные занятия

Обратная связь

Необходимые ресурсы

Связь с другими методами обучения

Цифровизация процесса



Спасибо за внимание!