

КАЗАНСКИЙ
ГОСУДАРСТВЕННЫЙ
МЕДИЦИНСКИЙ
УНИВЕРСИТЕТ



Формирование клинического мышления: стратегии и методики активного обучения

Галимьянова Эльвира Ильгизаровна,
Преподаватель интегрированной
образовательной программы
Казанского ГМУ

Клиническое мышление?

- **Клиническое мышление** — это сложный когнитивный процесс, включающий анализ информации, формулирование и проверку гипотез, принятие решений и планирование лечебных действий

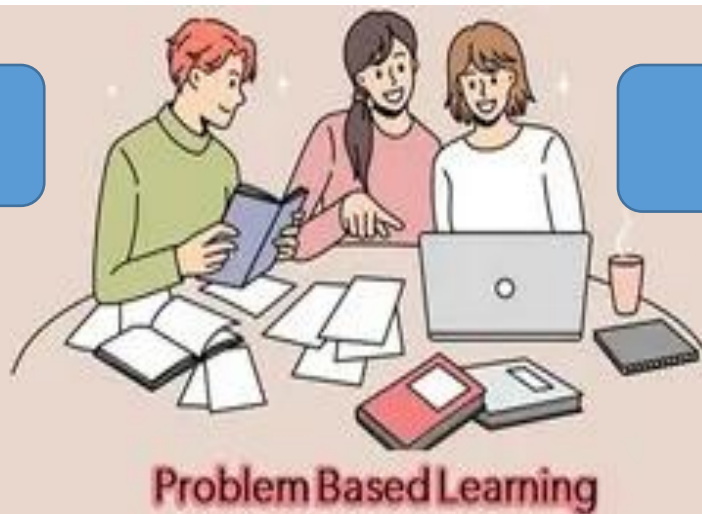


Стратегии формирования клинического мышления

1. Проблемно-ориентированное обучение (PBL)

- стимулирует студентов самостоятельно выявлять причины симптомов и искать решения, исходя из клинических случаев

аналитические способности



критическое мышление

умение интегрировать знания
разных дисциплин

Стратегии формирования клинического мышления

2. Case-based learning (CBL) - обучение на основе клинических кейсов

Работа с реальными или приближенными к клинической практике примерами



глубокое понимание материала

закрепление материала

Стратегии формирования клинического мышления

3. Симуляционные тренировки - практические занятия на манекенах и в виртуальных симуляциях



укрепление навыков принятия
решений в безопасной среде

повышение
уверенности и скорости
реакции

Стратегии формирования клинического мышления

4. Рефлексия и обратная связь

- помогает осмыслить ошибки и успехи, а возможности обратной связи способствуют коррекции и развитию мышления.



Методы активного обучения для развития клинического мышления

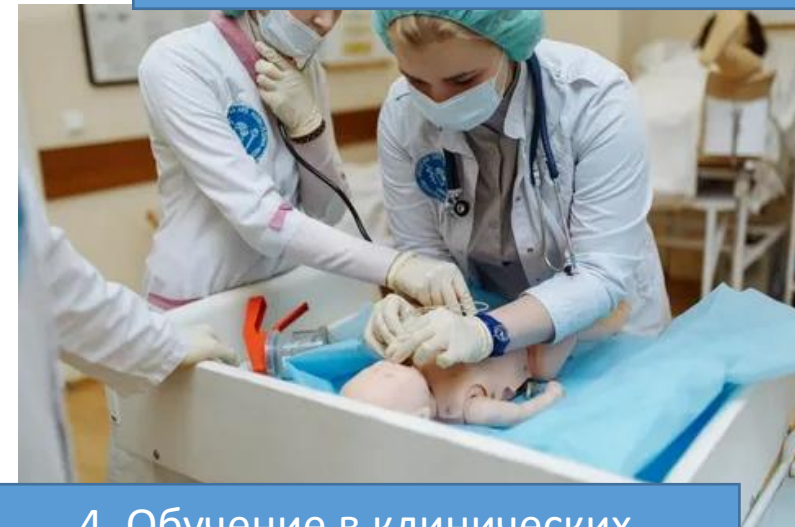
1. Групповые дискуссии и
мозговые штурмы-
коллективное решение
задач



2. Использование интерактивных
технологий и мобильных
приложений для интеграции
теории и практики

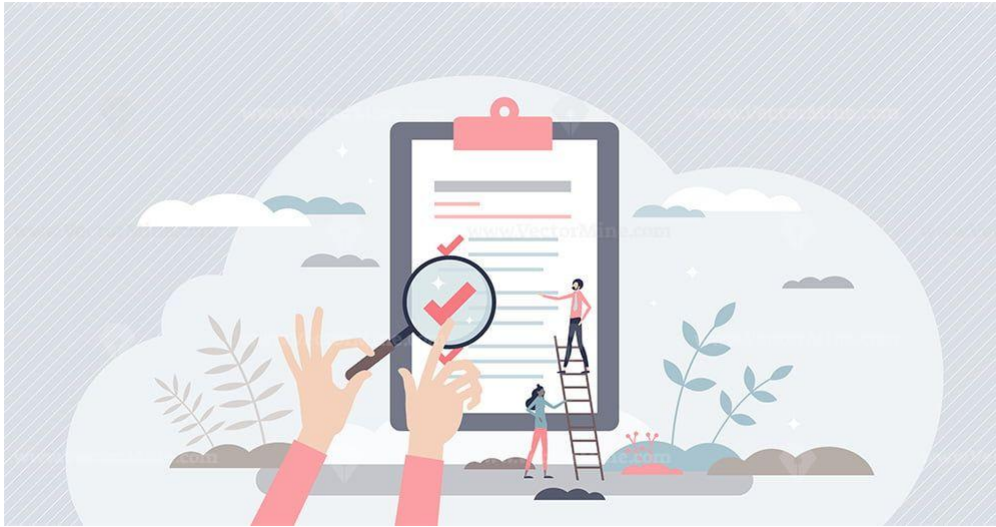


3. Ролевая игра и моделирование
ситуаций-навыки коммуникации и
взаимодействия



4. Обучение в клинических
условиях с наставничеством-
опытные врачи демонстрируют
принятие решений и
обосновывают их.

Практическая организация работы с обучающимися



Создание ситуаций, требующих
пошагового анализа после
ознакомления с симптомами,
историей болезни



Обсуждение альтернативных
сценариев ведения пациента



Многократное
повторение
клинических задач с
повышением
сложности



Роль преподавателя в процессе формирования клинического мышления

- Организует учебный процесс – стимулирует самостоятельный поиск информации и альтернативных решений;
- Мотивирует студентов к активной познавательной деятельности;
- Обеспечивает структурированное предоставление обратной связи и рефлексии;
- Поддерживает развитие профессионального и этического сознания обучающихся.



Заключение

- Формирование клинического мышления
— комплексный и долгосрочный процесс, который требует применения разнообразных активных методик обучения.
- Стэнфордская модель успешно интегрирует эти стратегии:
 - создает условия для эффективного освоения будущими врачами фундаментальных и клинических знаний;
 - способствует формированию компетентностей, необходимых в профессиональной деятельности.



Благодарю
за внимание!