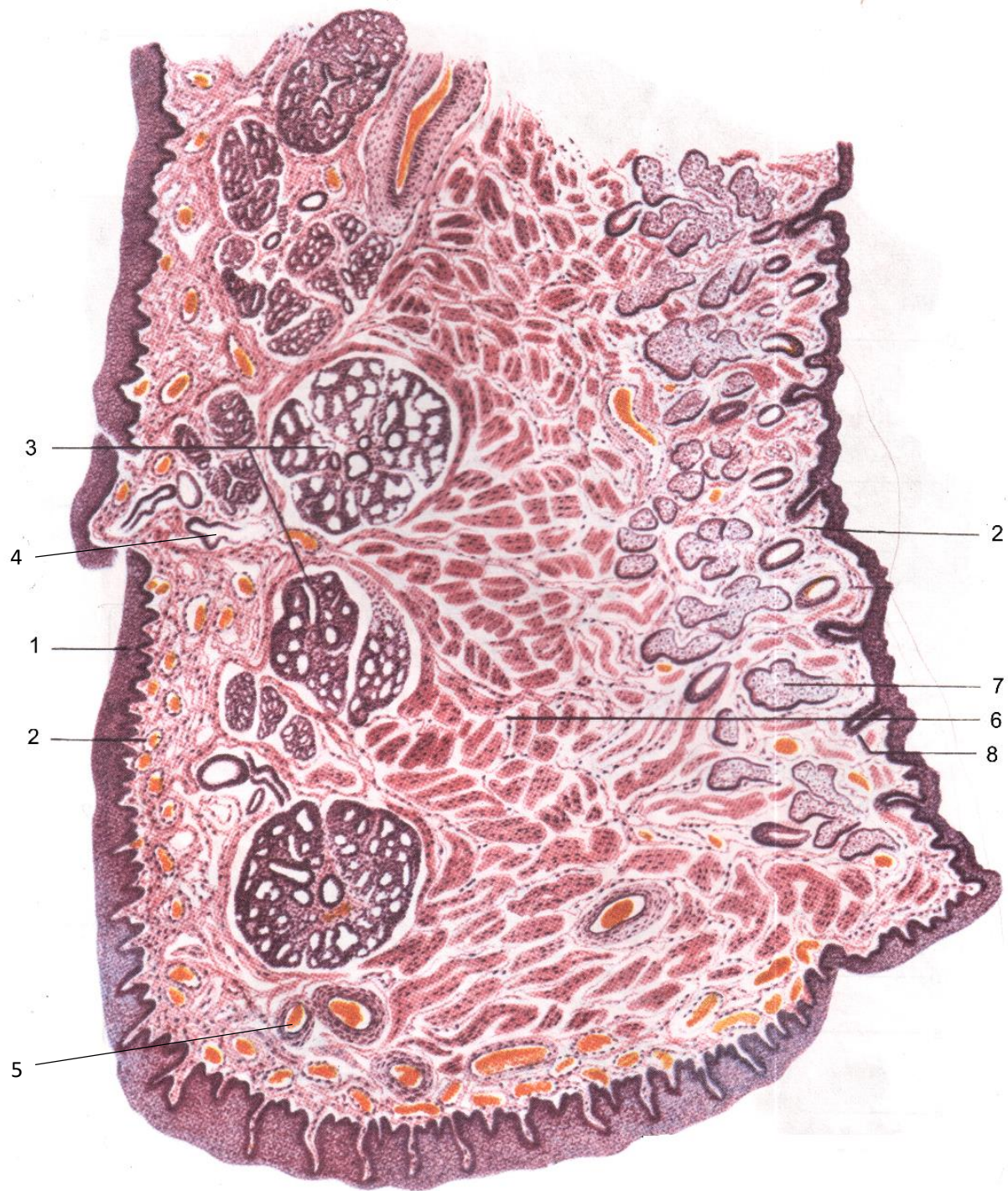


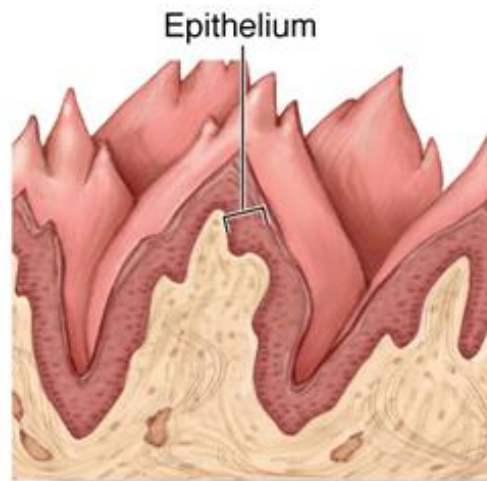
РОТОВАЯ ПОЛОСТЬ

ГУБА

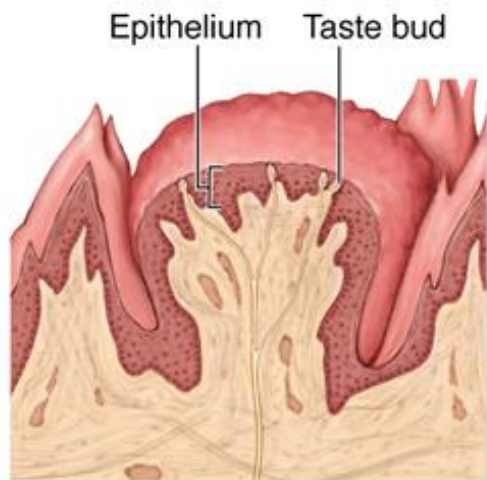


- 1 – эпителий,
- 2 – соединительная ткань,
- 3 – слюнные железы,
- 4 – выводной проток,
- 5 – кровеносные сосуды,
- 6 – мышечная ткань,
- 7 – сальные железы,
- 8 – волосяной фолликул

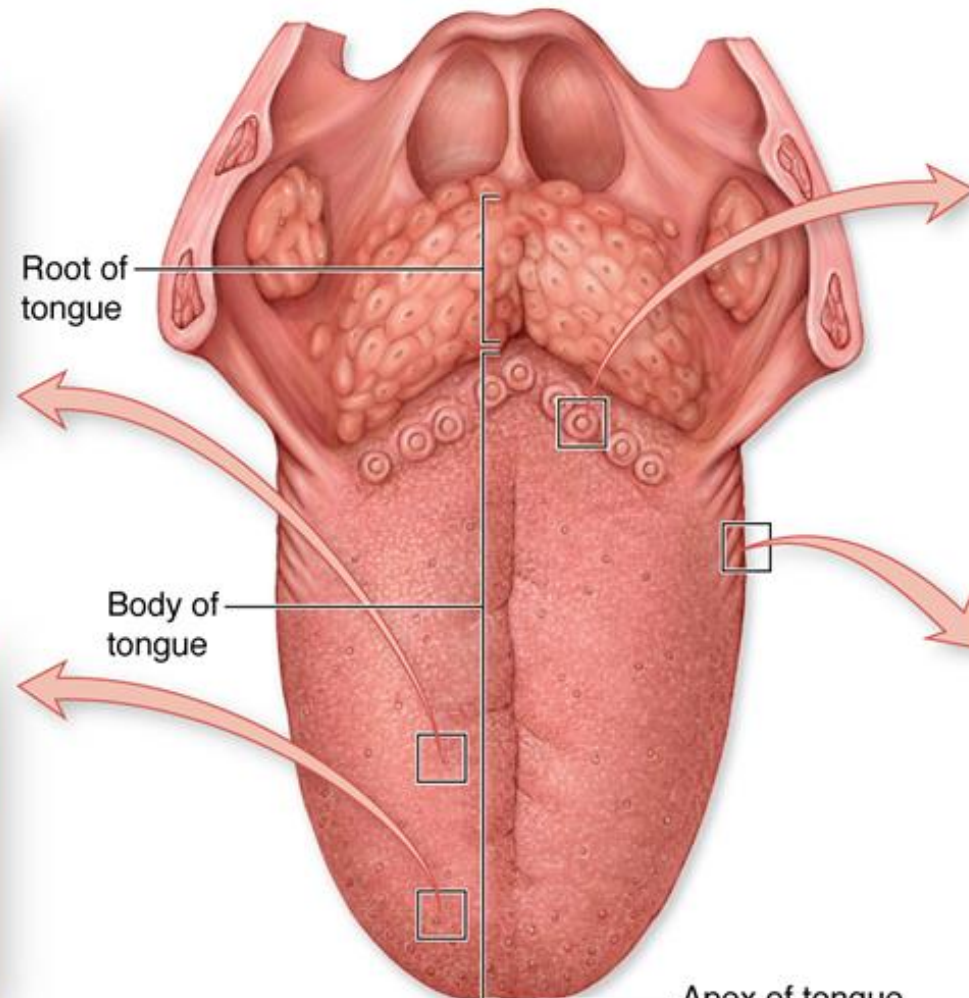
ДОРСАЛЬНАЯ ПОВЕРХНОСТЬ ЯЗЫКА



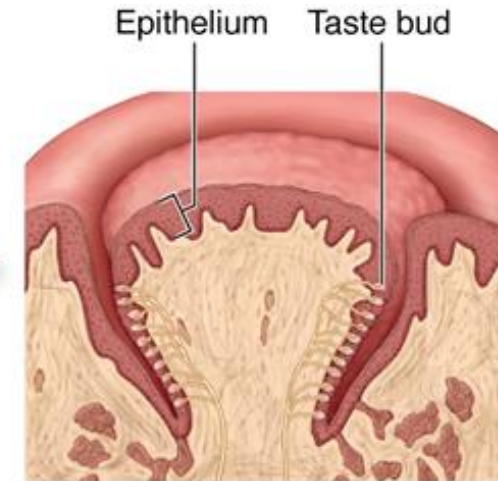
Filiform papilla



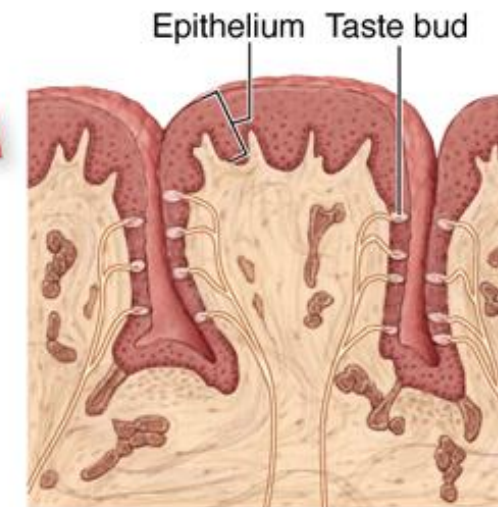
Fungiform papilla



Dorsal surface of tongue

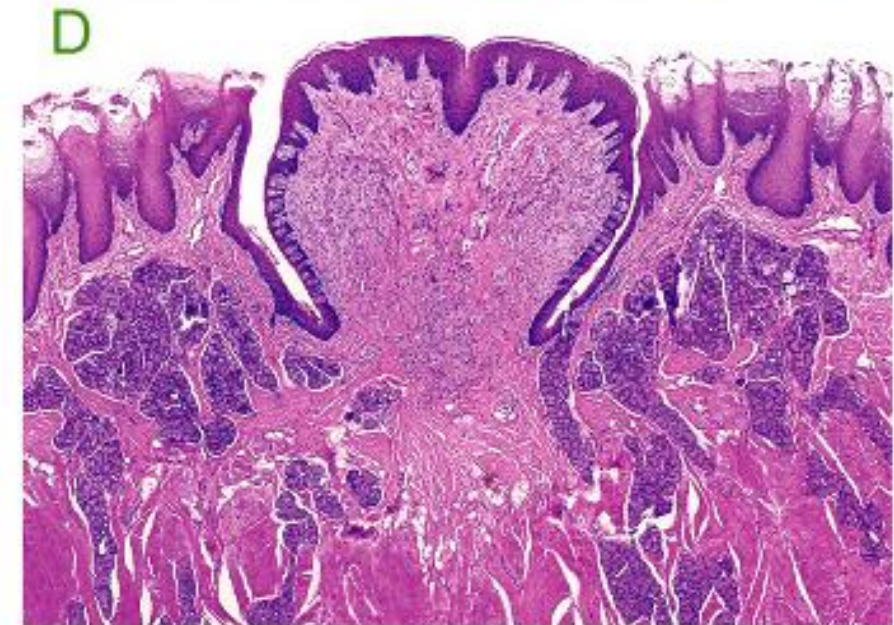
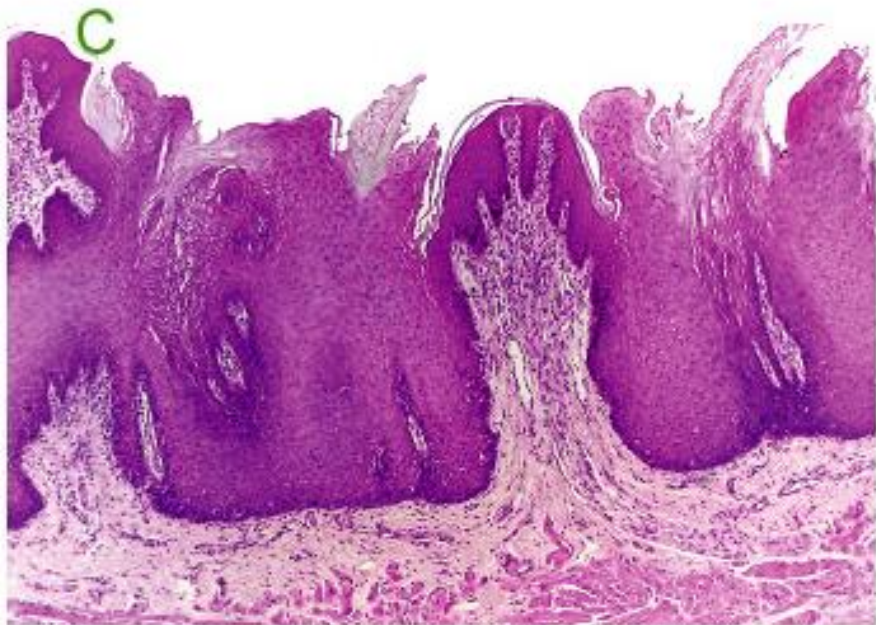
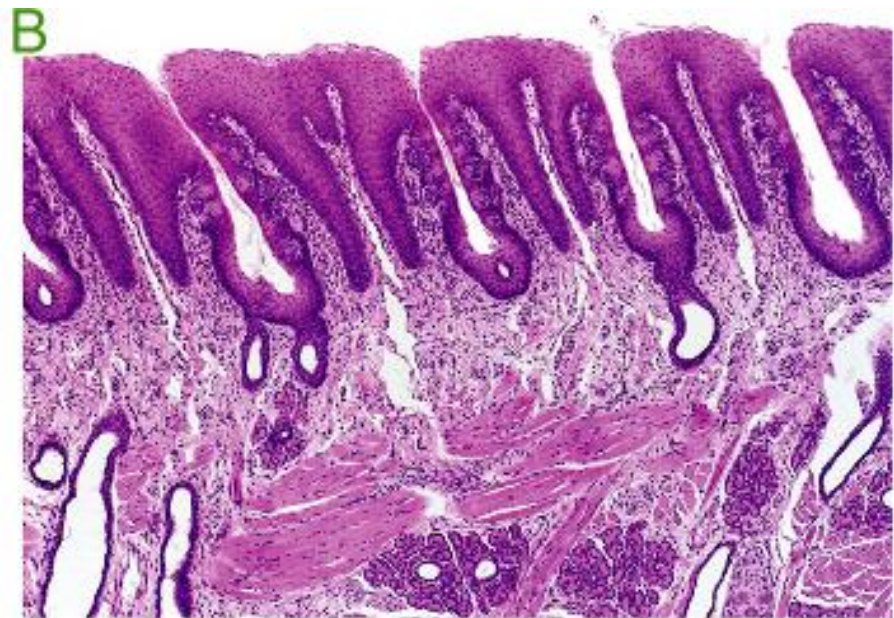
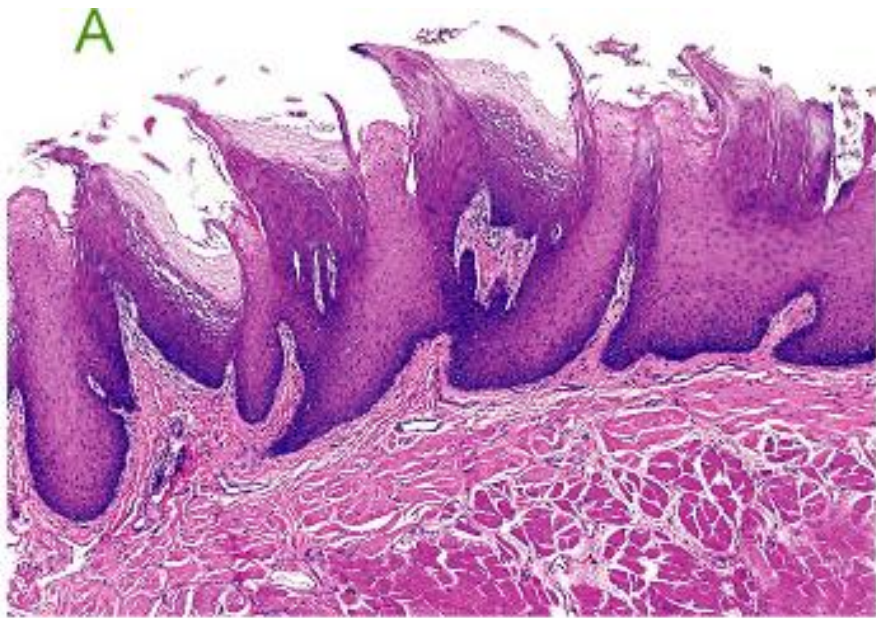


Vallate papilla

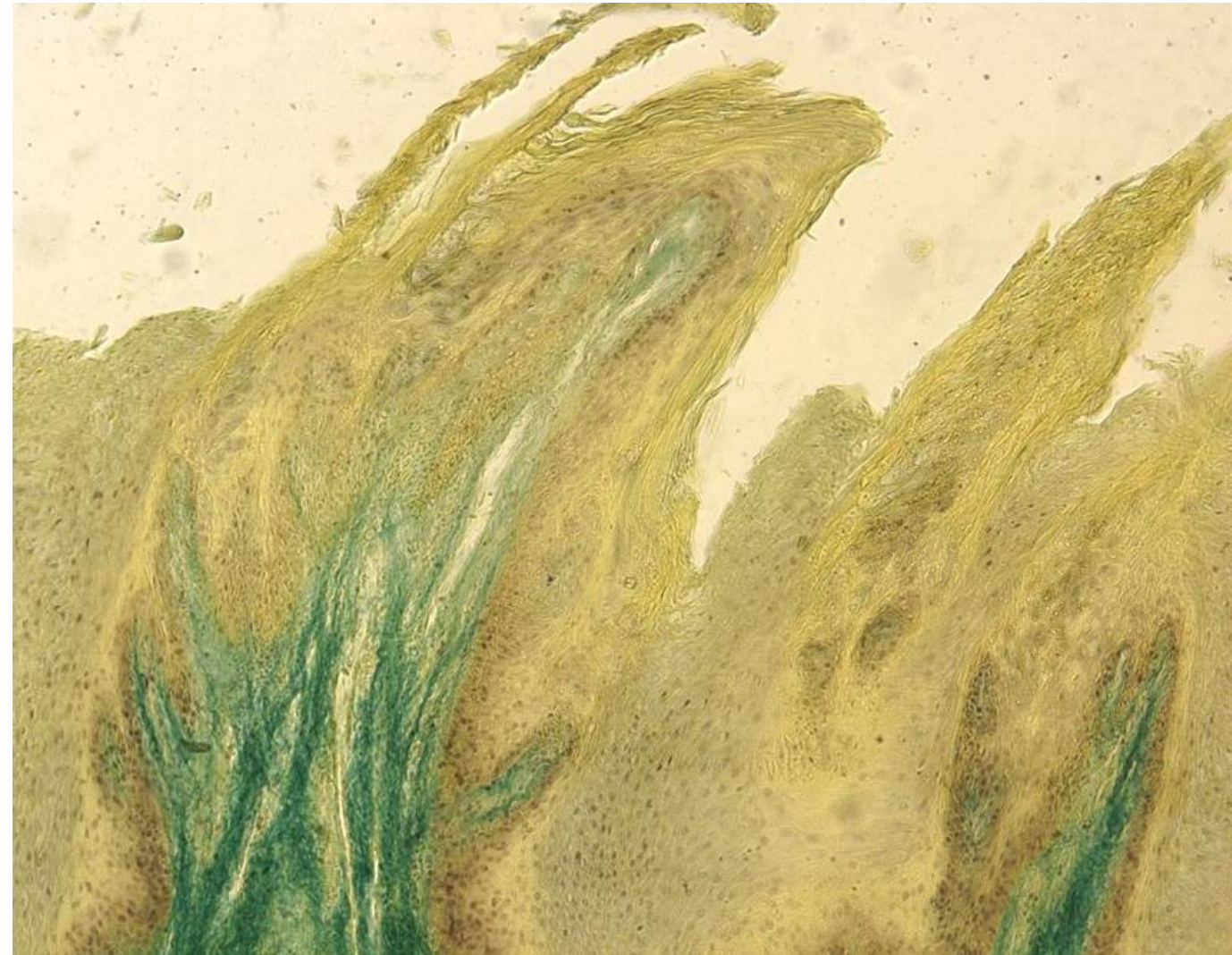
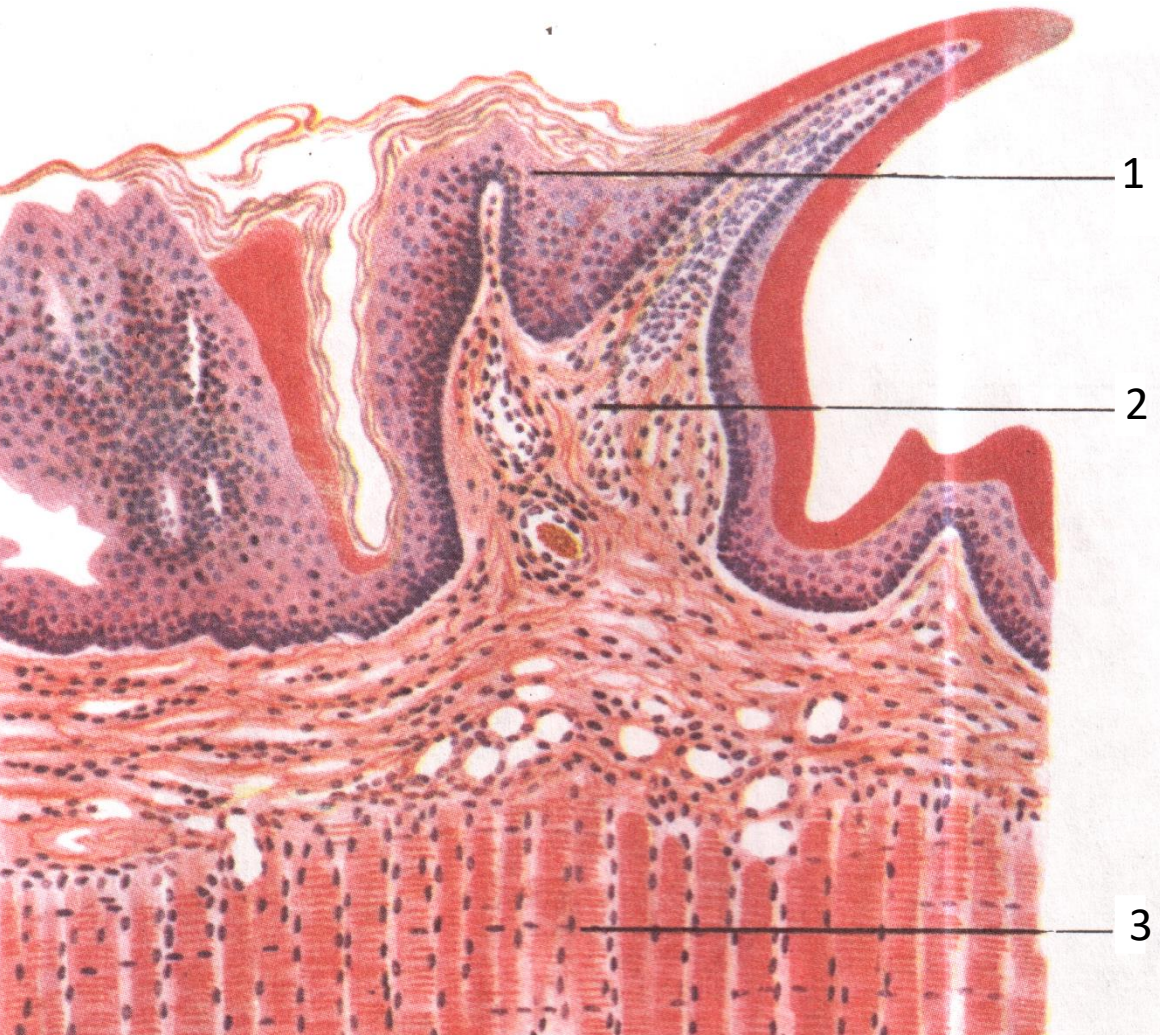


Foliate papilla

СОСОЧКИ ЯЗЫКА

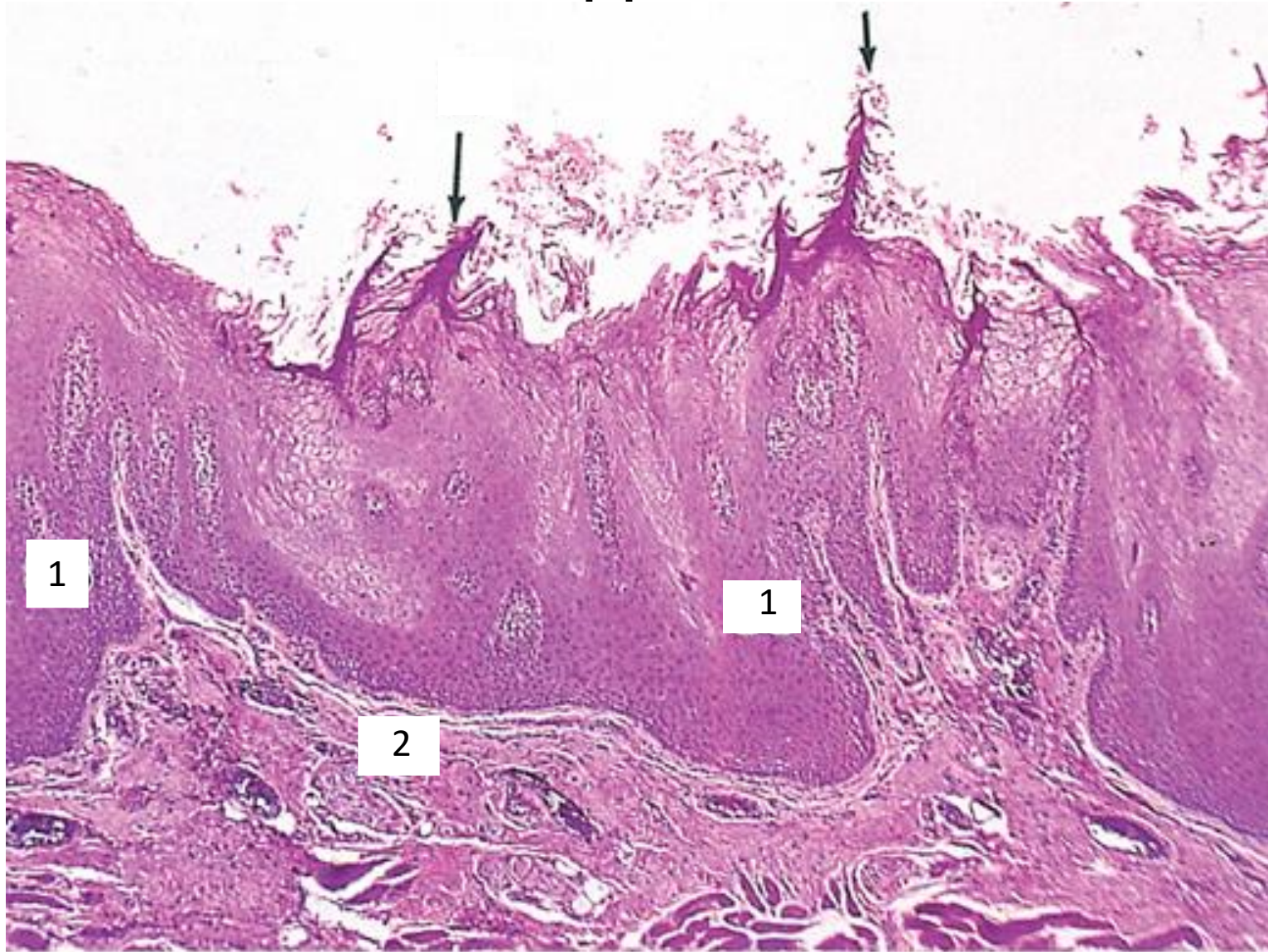


НИТЕВИДНЫЕ СОСОЧКИ



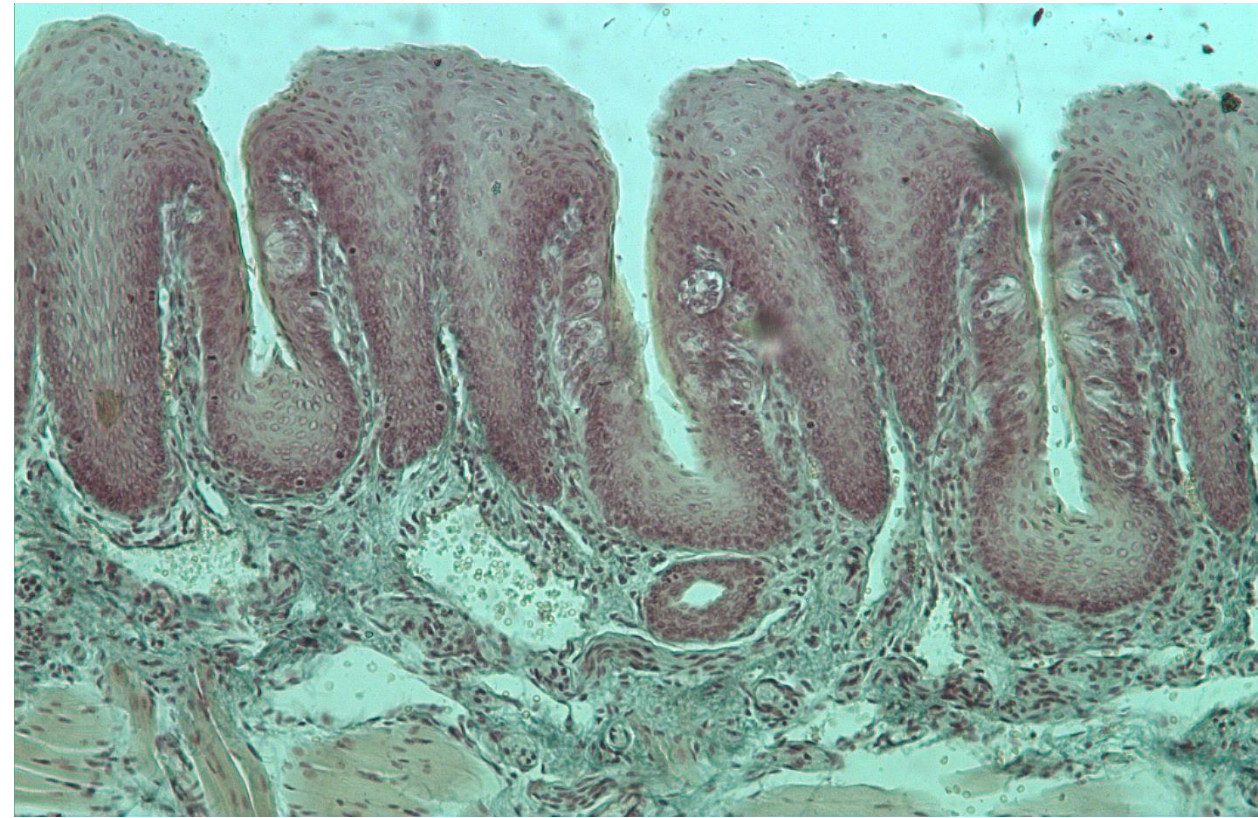
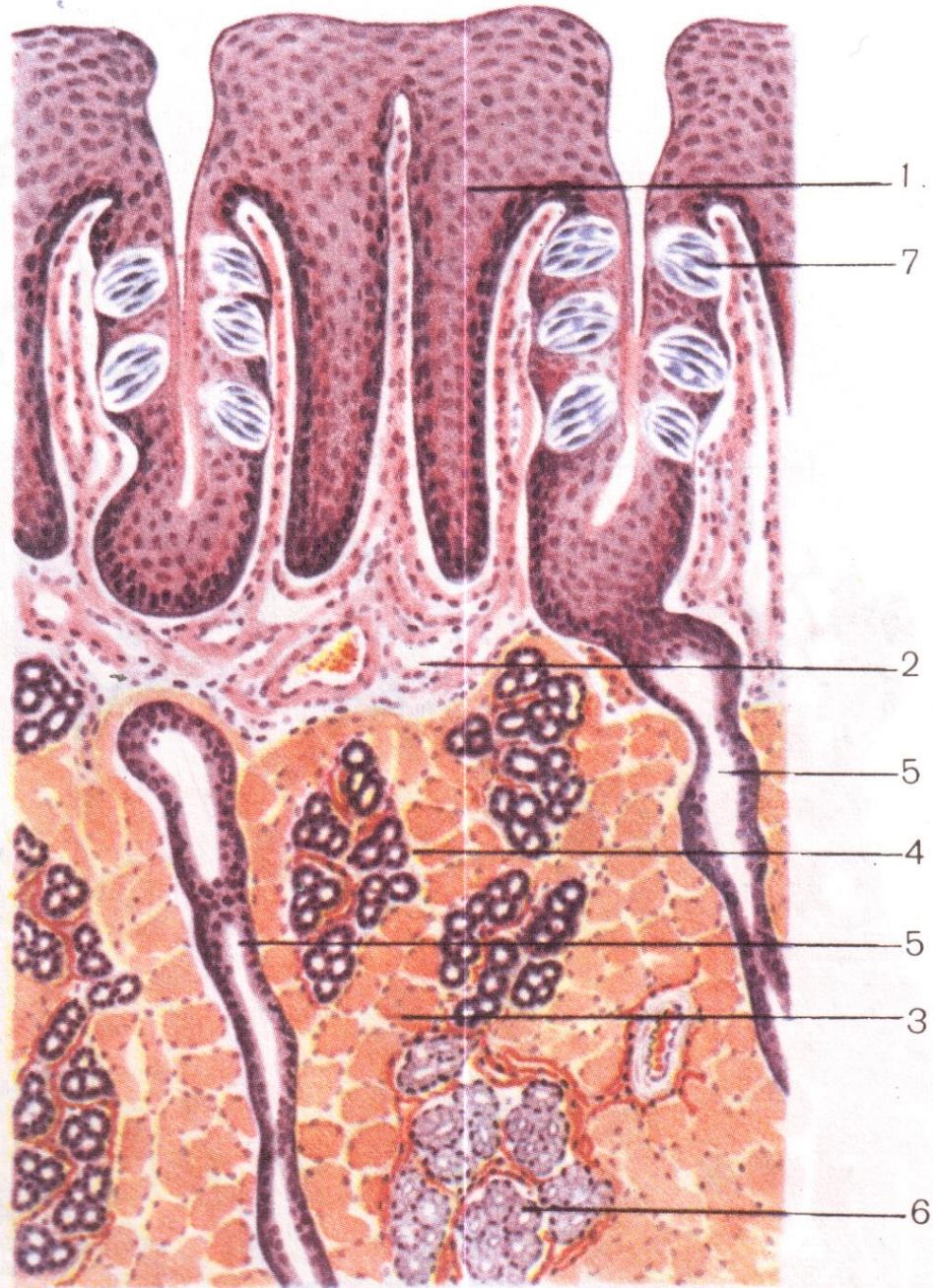
1 – эпителий, 2 – соединительная ткань собственного слоя слизистой оболочки, 3 – скелетная мышечная ткань языка

НИТЕВИДНЫЕ СОСОЧКИ



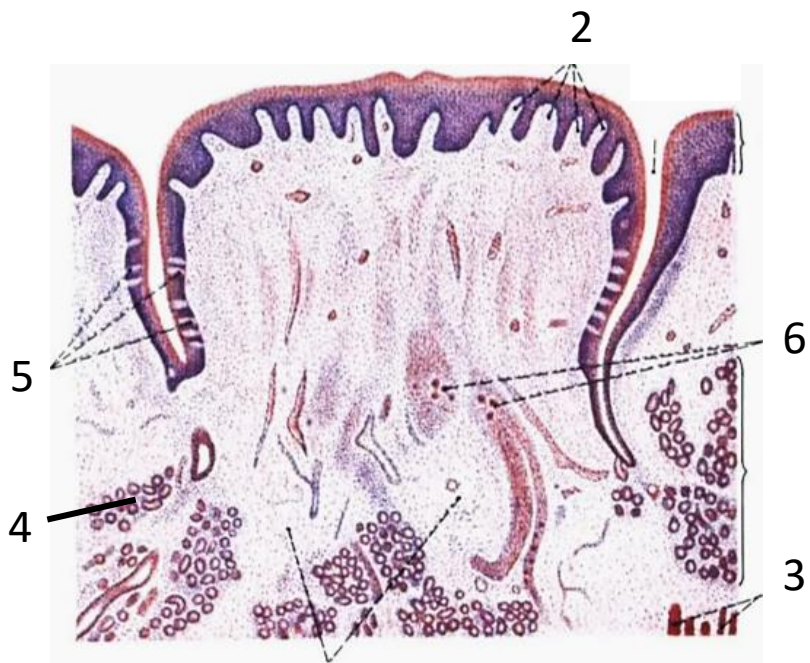
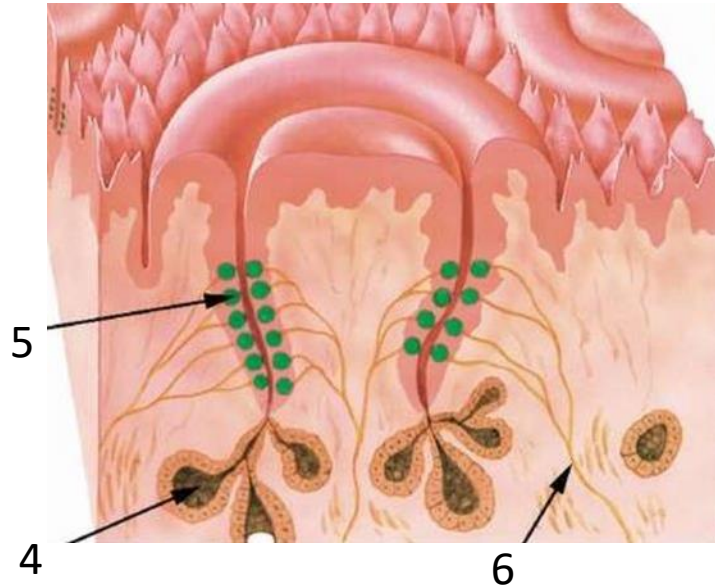
1 – многослойный эпителий, собственный слой слизистой оболочки

ЛИСТОВИДНЫЕ СОСОЧКИ



1 – эпителий, 2 – соединительная ткань, 3 – мышечная ткань, 4 – белковые слюнные железы, 5 – выводной проток, 6 – слизистые слюнные железы, 7 – вкусовые почки

ЖЕЛОБОВАТЫЕ СОСОЧКИ



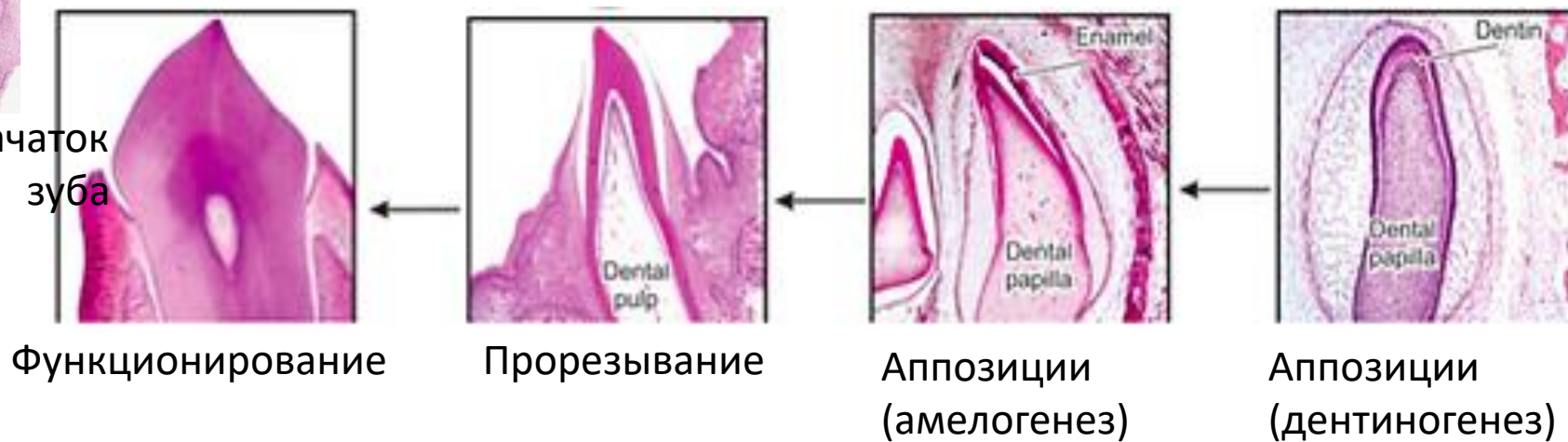
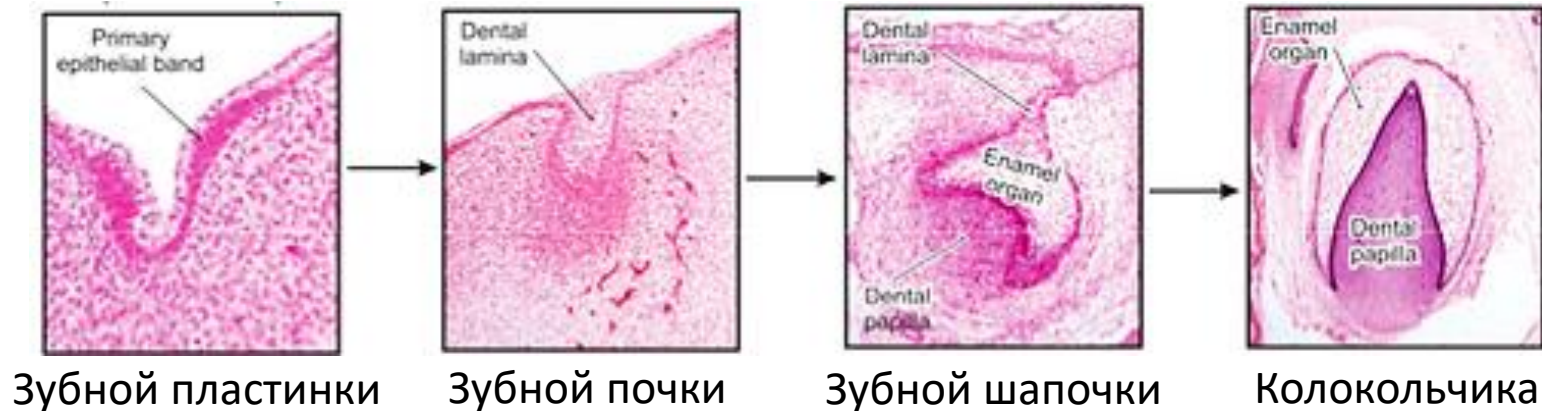
1 – эпителий, 2 – соединительная ткань, 3 – мышечная ткань, 4 – слюнные железы, 5 – вкусовые почки, 6 – нервные волокна, 7 – нитевидные сосочки

РАЗВИТИЕ ЗУБА

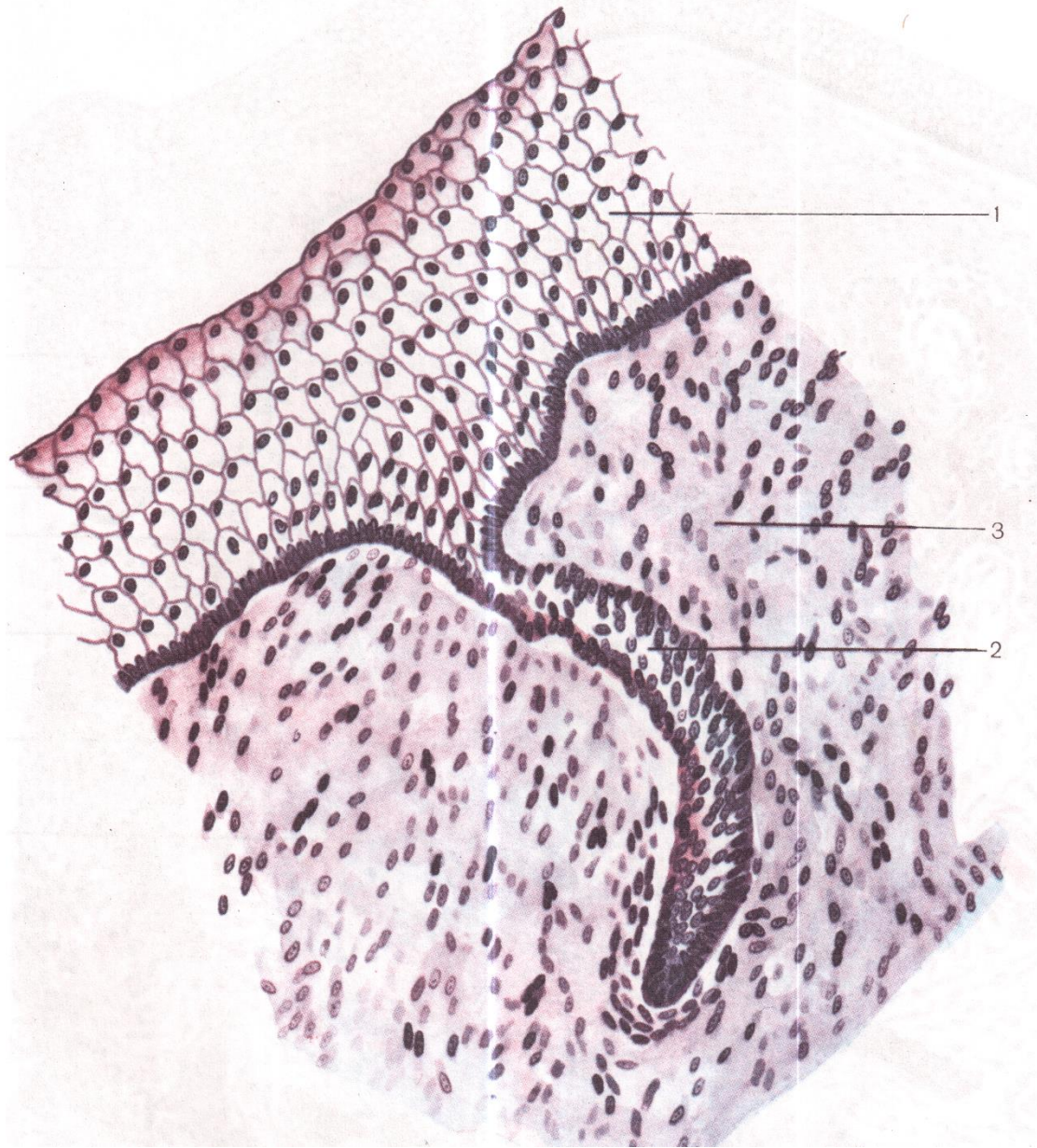
СТАДИИ РАЗВИТИЯ – ОБЩАЯ СХЕМА



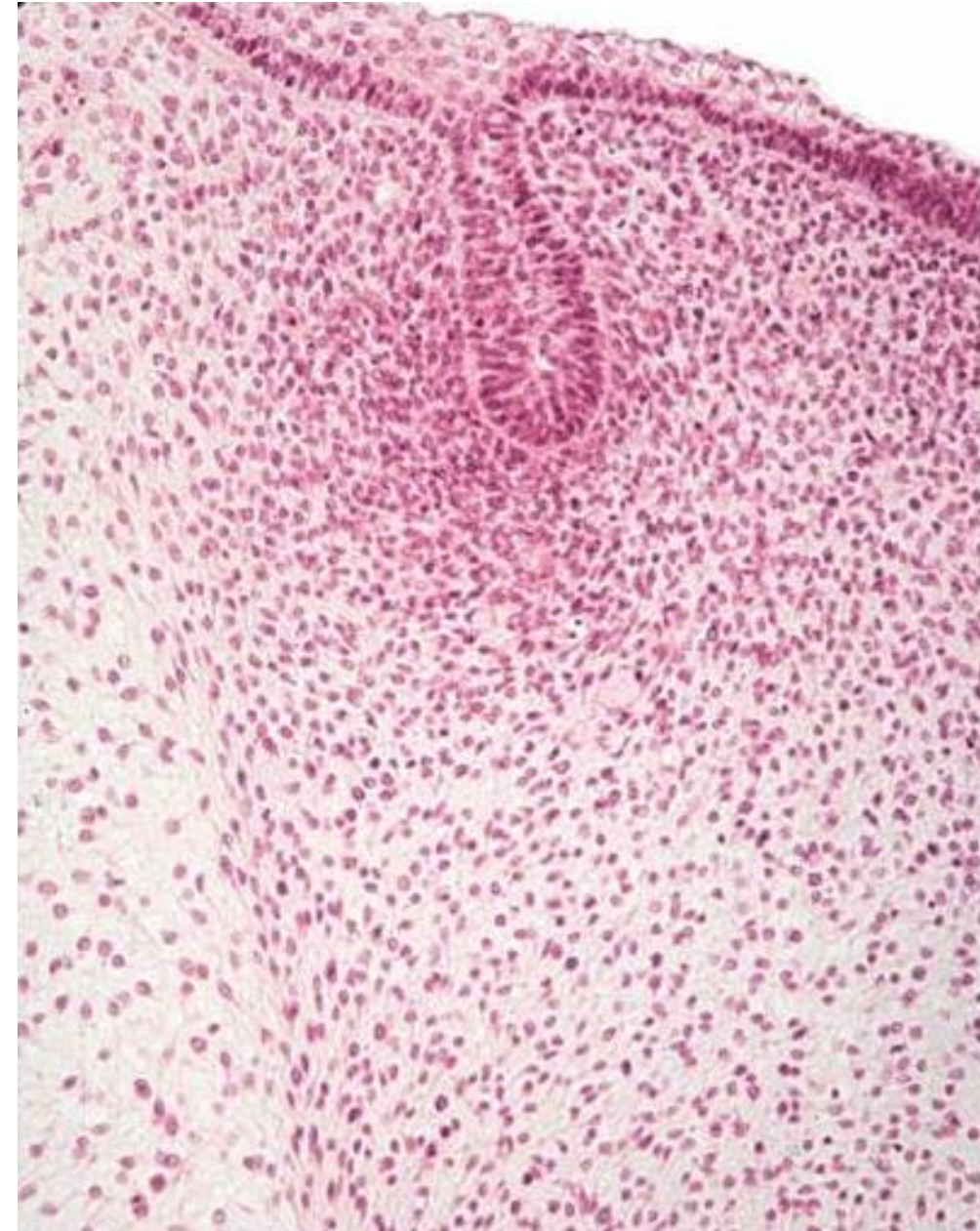
Препарат зачатка челюсти



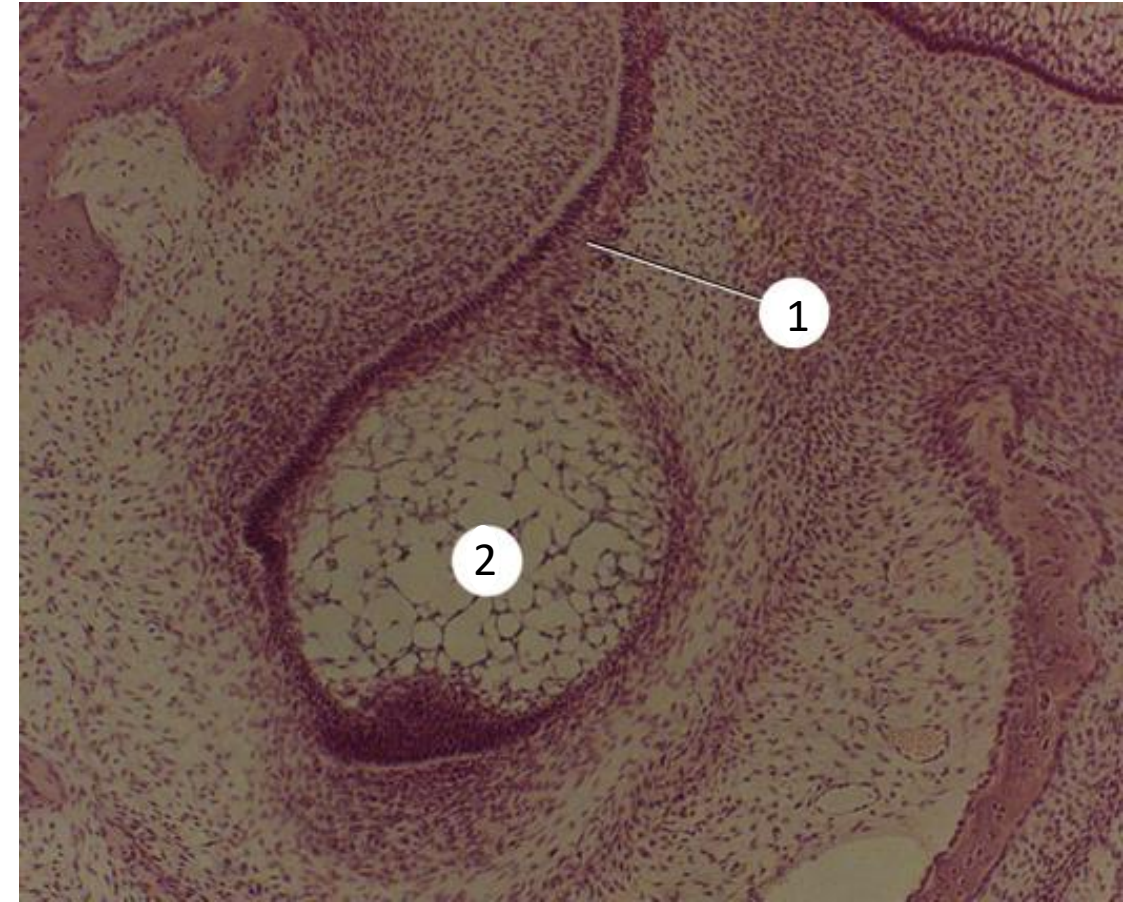
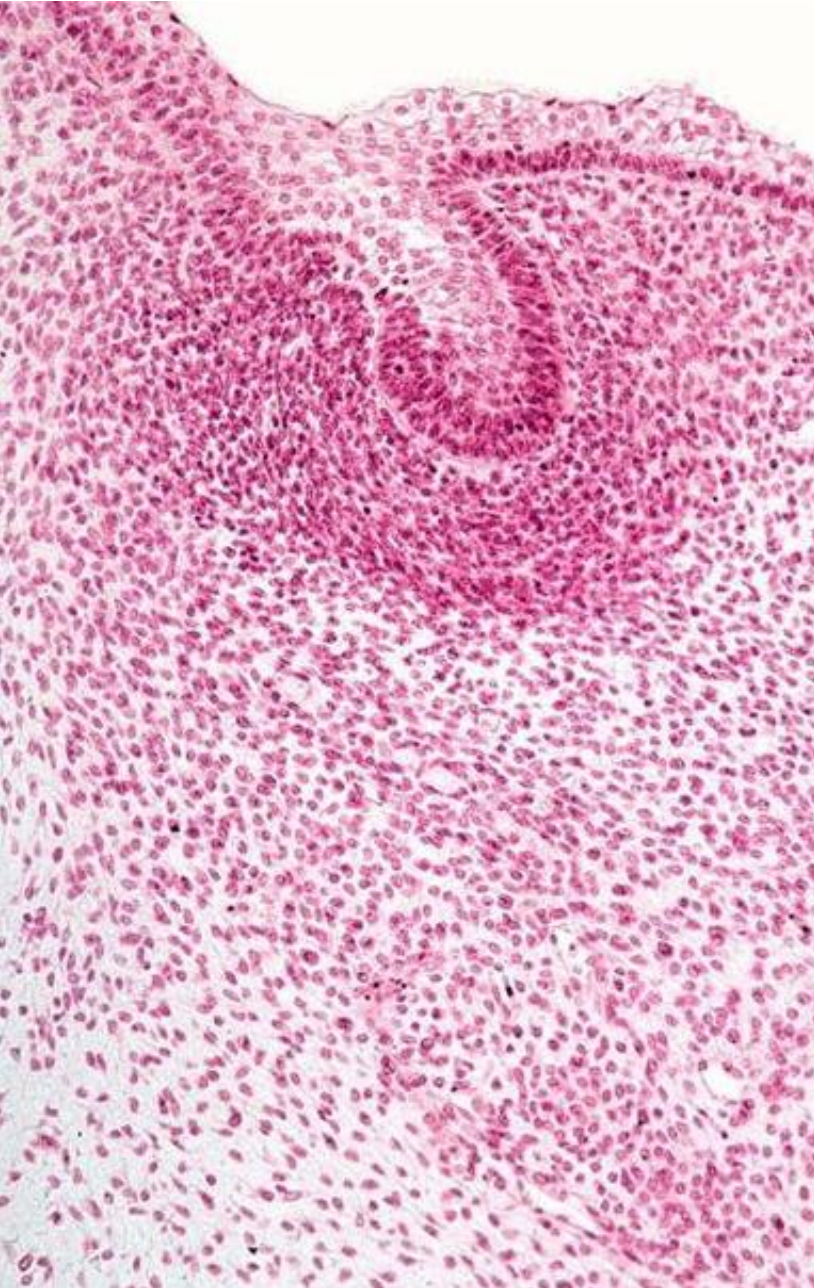
СТАДИЯ ЗУБНОЙ ПЛАСТИНКИ



1 – эктодерма, 2 – зубная пластинка, 3 – мезенхима

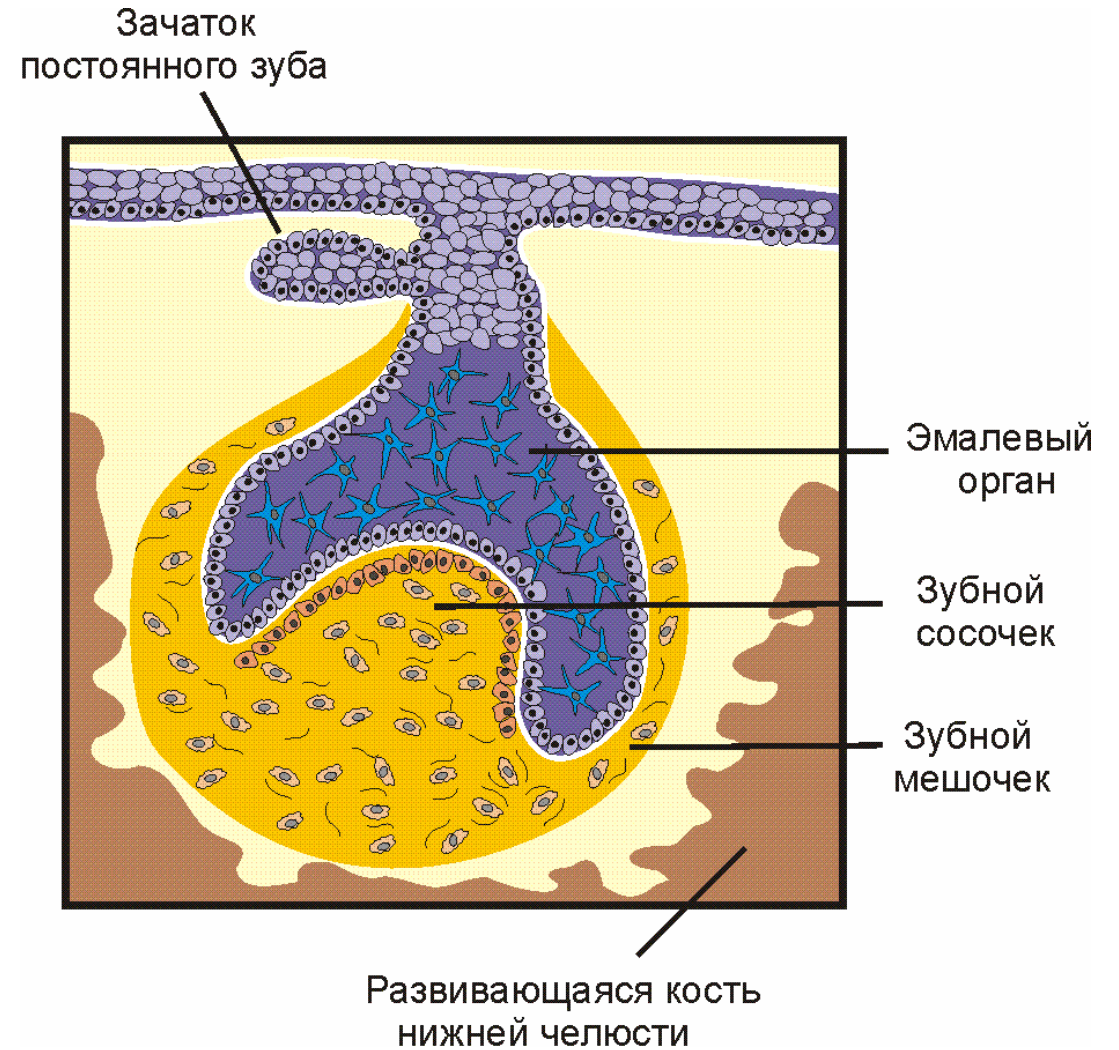
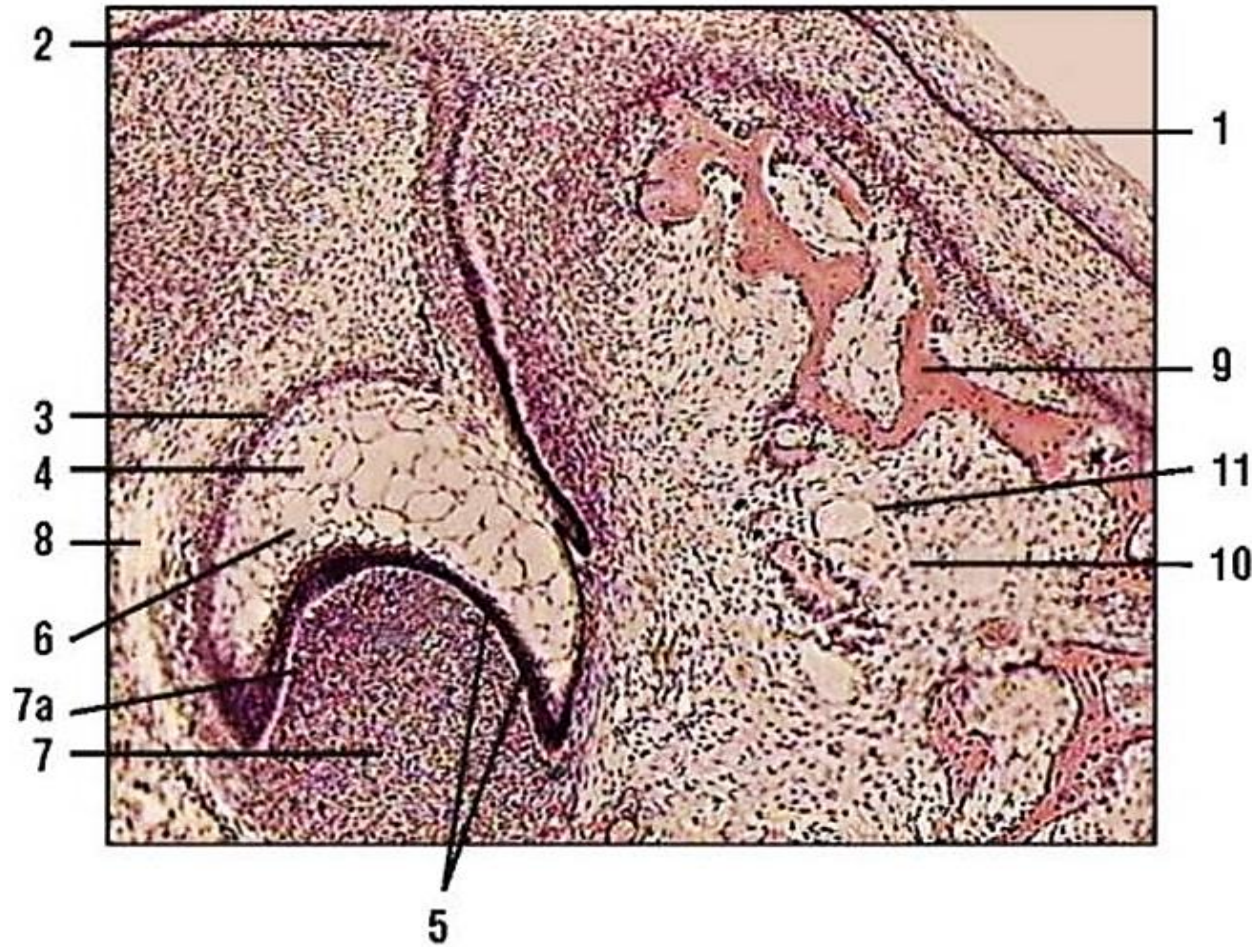


СТАДИЯ ЗУБНОЙ ПОЧКИ



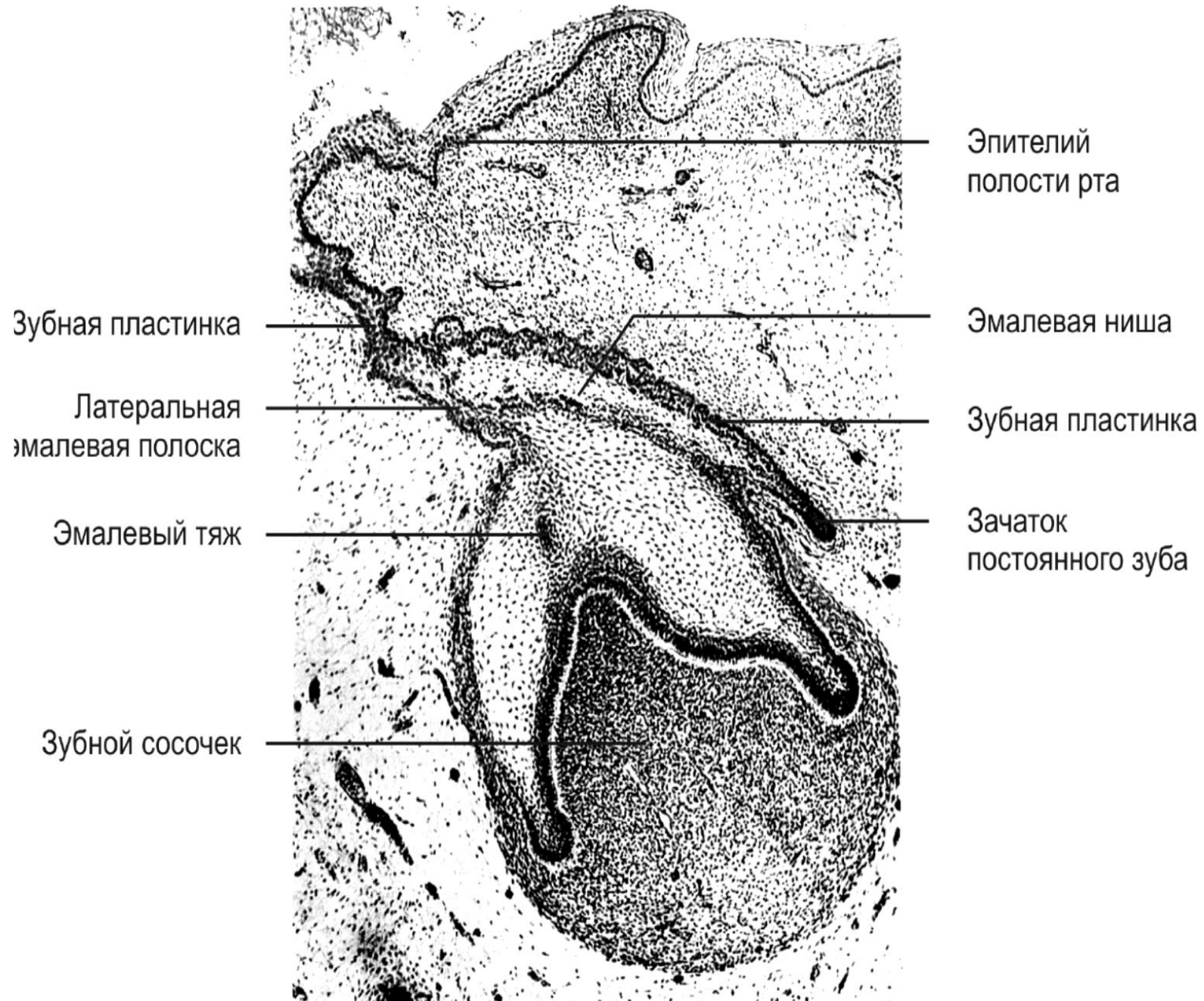
1 – зубная пластинка, 2 – зубная почка (зачаток эмалевого органа)

СТАДИЯ ЗУБНОЙ ШАПОЧКИ

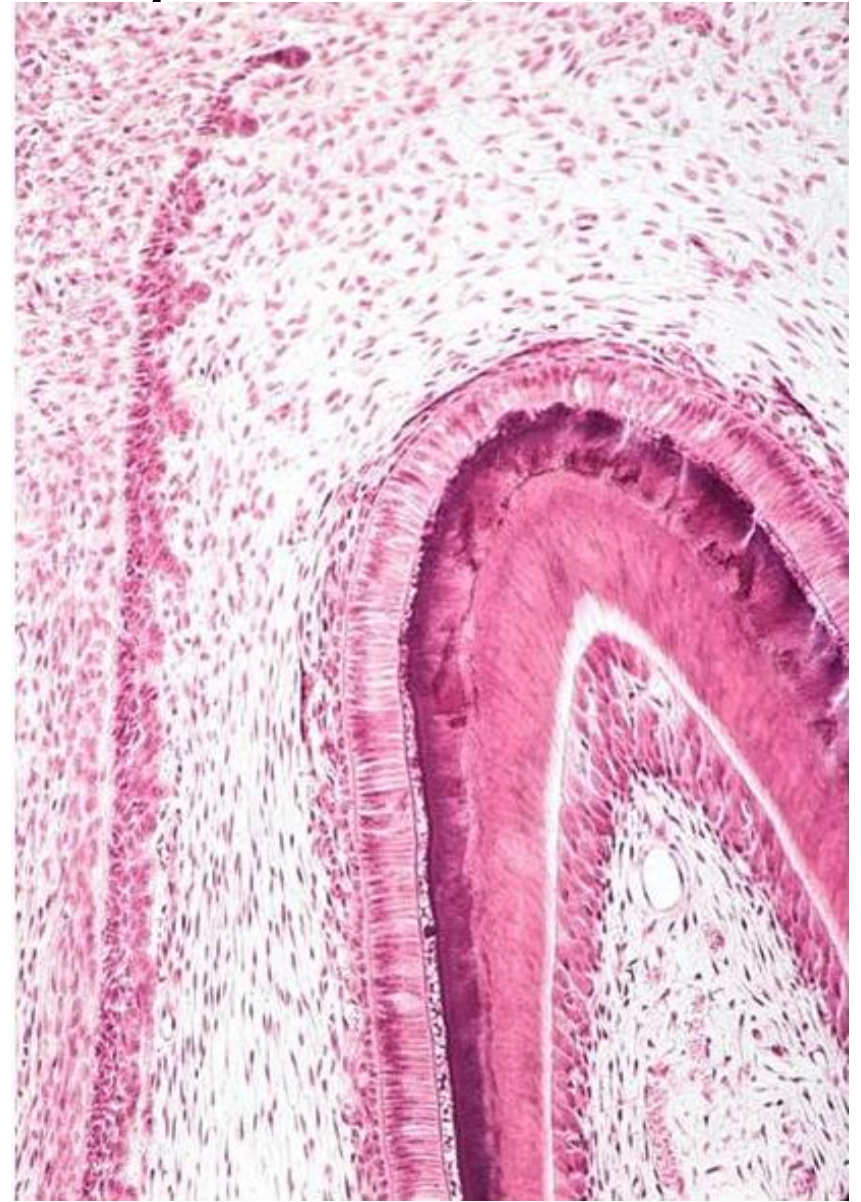
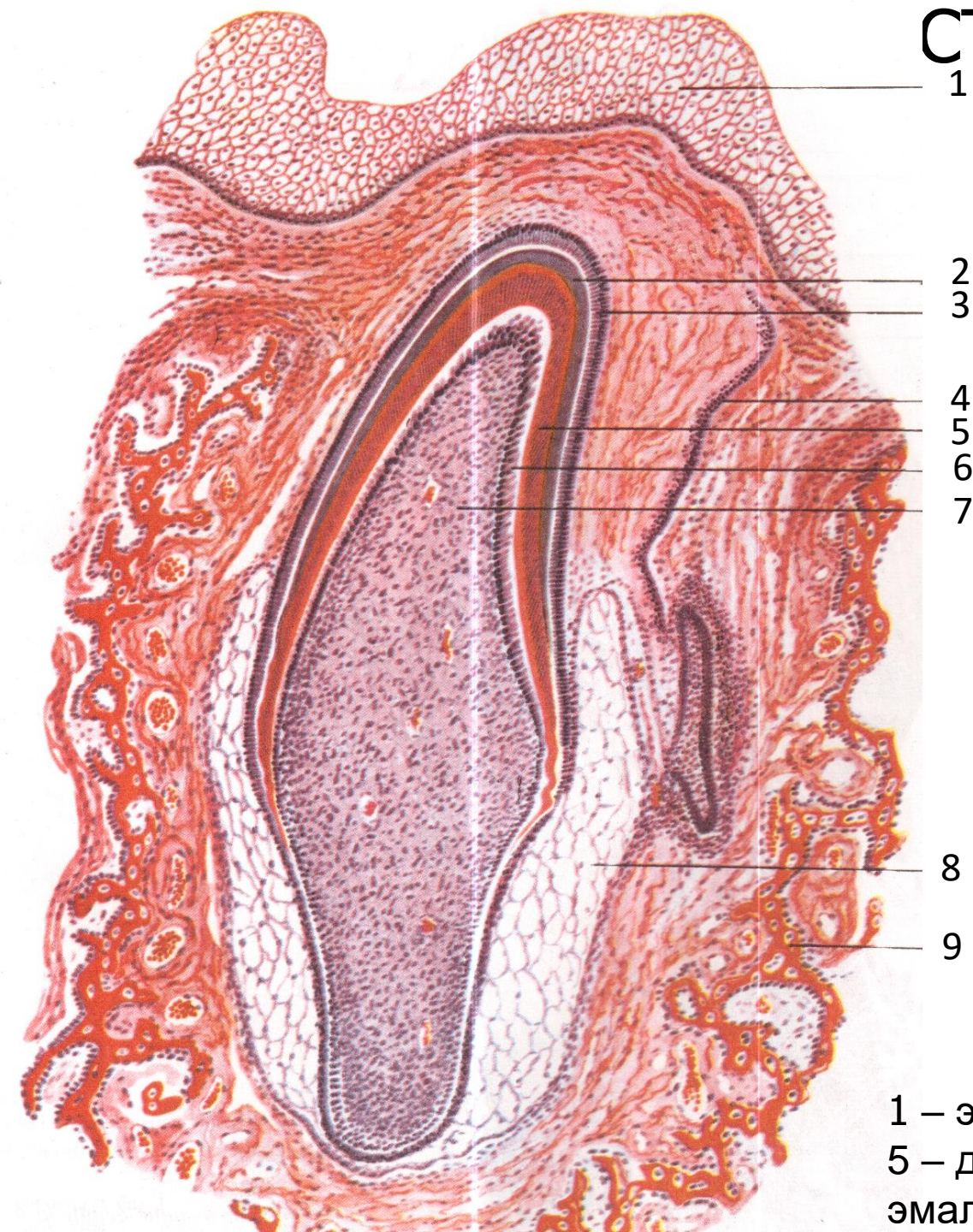


1 – эпителий, 2 – эмалевый тяж, 3 – наружный эмалевый эпителий, 4 – пульпа эмалевого органа, 5 – внутренний эмалевый эпителий, 6 – промежуточный слой эмалевого органа, 7 – зубной сосочек, 7a – одонтобласты, 8 – зубной мешочек, 9 – кость зубной альвеолы, 10 – мезенхима, 11 – кровеносный сосуд

СТАДИЯ КОЛОКОЛЬЧИКА

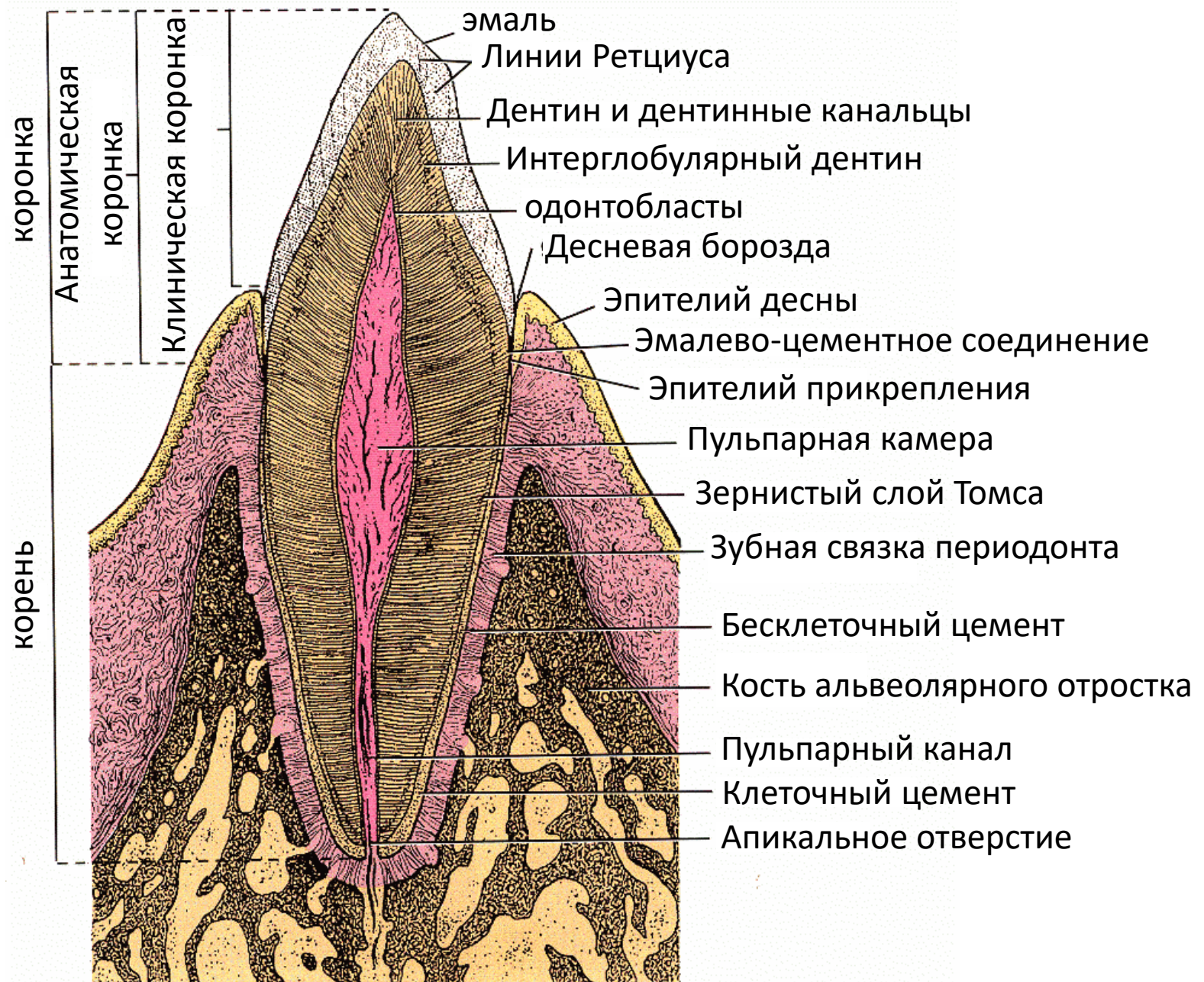


СТАДИЯ АППОЗИЦИИ И СОЗРЕВАНИЯ



1 – эпителий, 2 – эмаль, 3 – амелобласты, 4 – эпителиальный тяж, 5 – дентин, 6 – одонтобласты, 7 – зубной сосочек, 8 – пульпа эмалевого органа, 9 – костные трабекулы

ЗУБ: ОБЩИЙ ПЛАН



ЗУБ: ШЛИФ

А - коронка;
Б - шейка;
В - корень

1 - эмаль:

1.1 - темные поперечные полосы (Гунтера-Шрегера),

1.2 - линии роста эмали (Ретциуса),

1.3 - дентино-эмалевое соединение;

2 - дентин:

2.1 - дентинные трубочки,

2.2 - линии роста дентина (Оуэна),

2.3 - зернистый слой дентина (Томса),

2.4 - интерглобулярный дентин;

3 - цемент:

3.1 - неклеточный цемент,

3.2 - клеточный цемент,

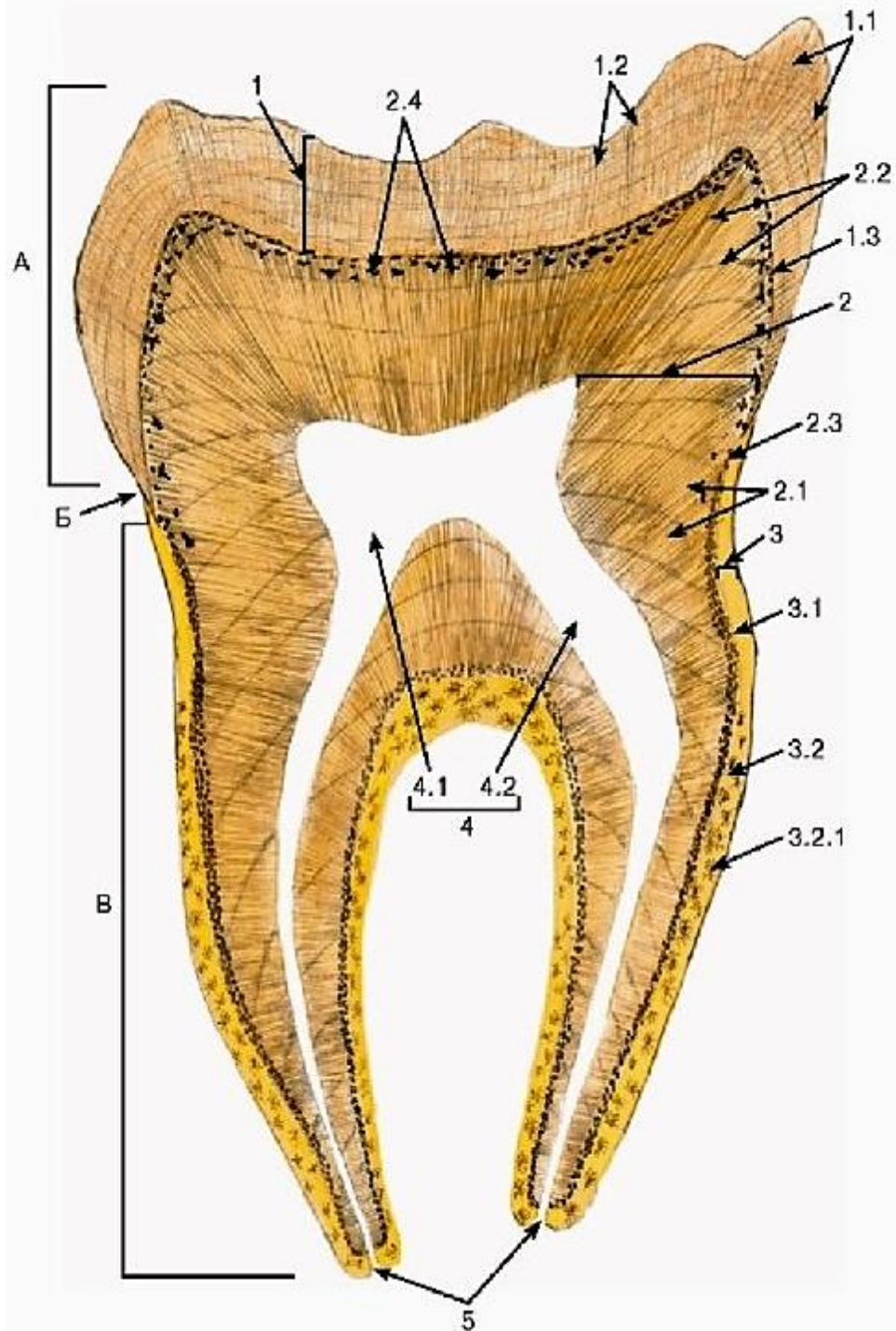
3.2.1 - цементоциты;

4 - полость зуба (пульпарная полость):

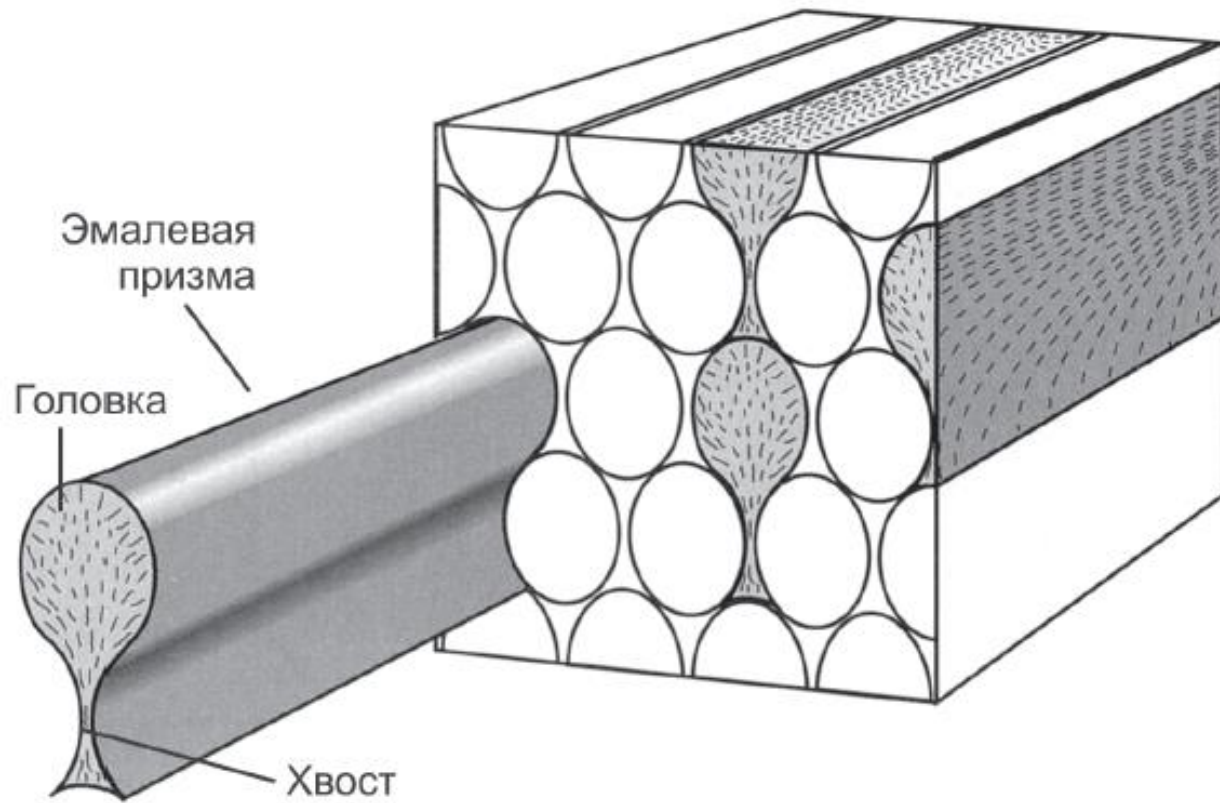
4.1 - полость коронки,

4.2 - канал корня зуба;

5 - апикальные отверстия



ЭМАЛЬ



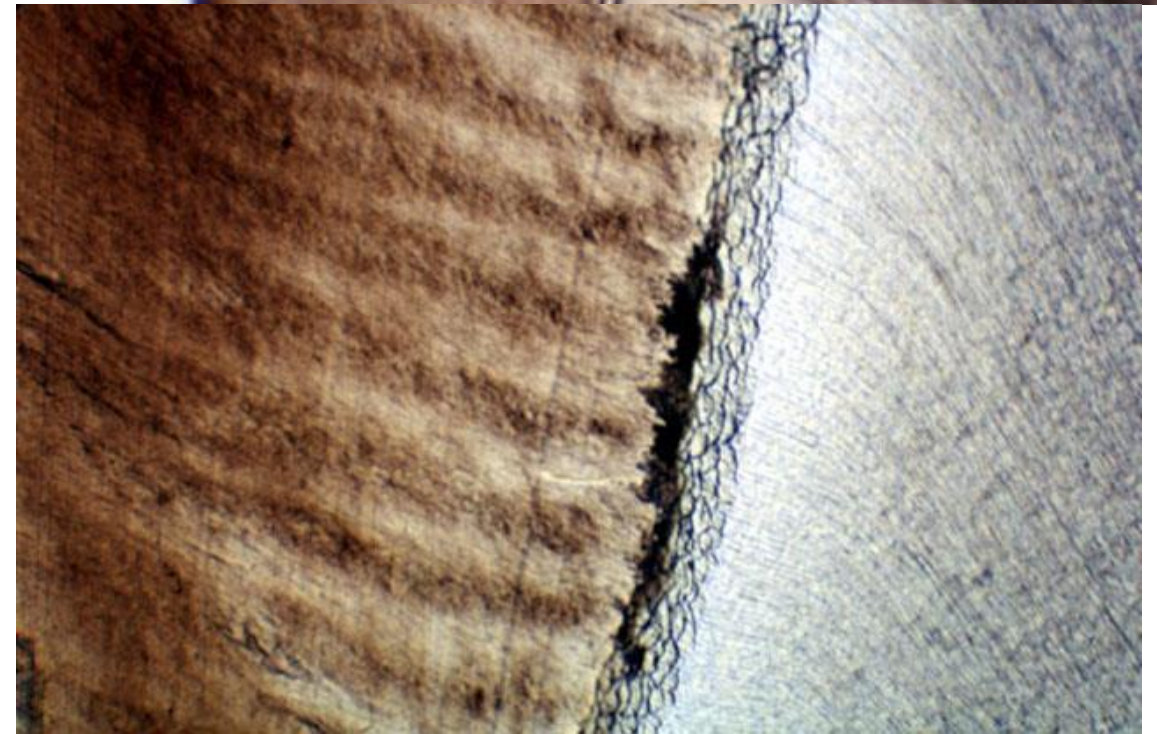
А

Б

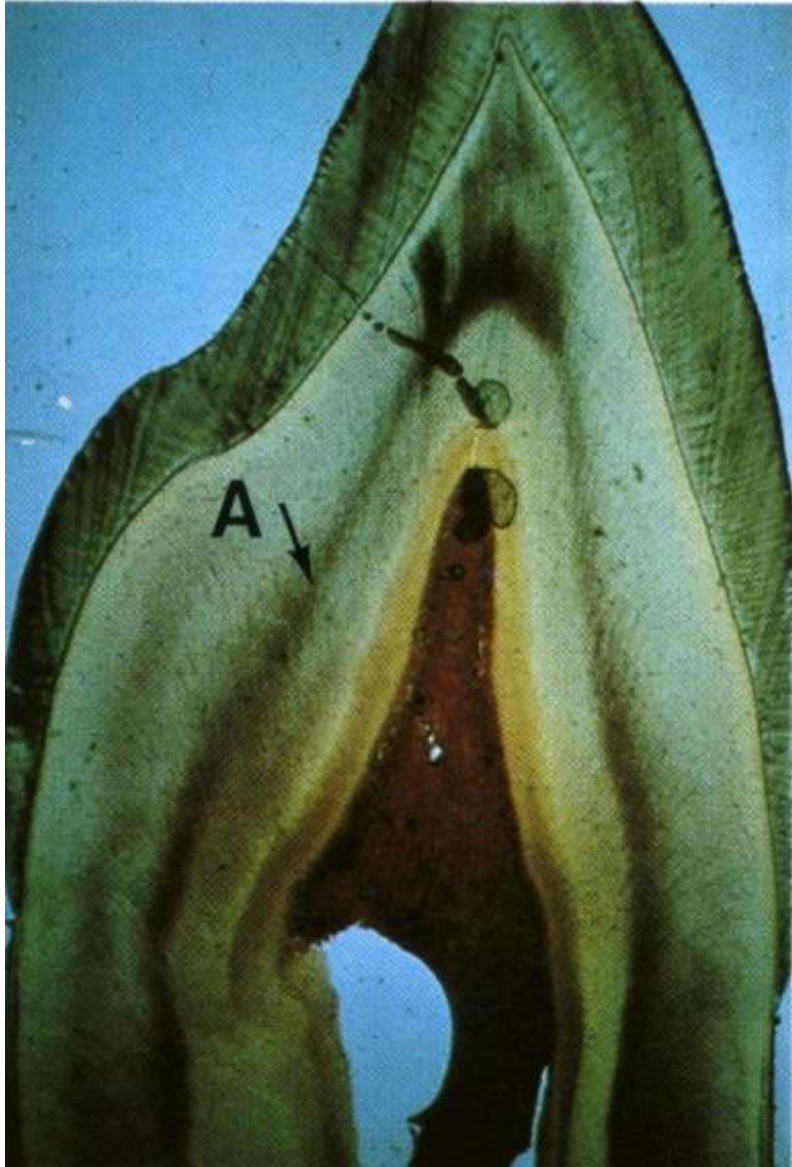


А – эмалевые призмы
Б – линии Ретциуса
В – полосы Хантера-Шрегера

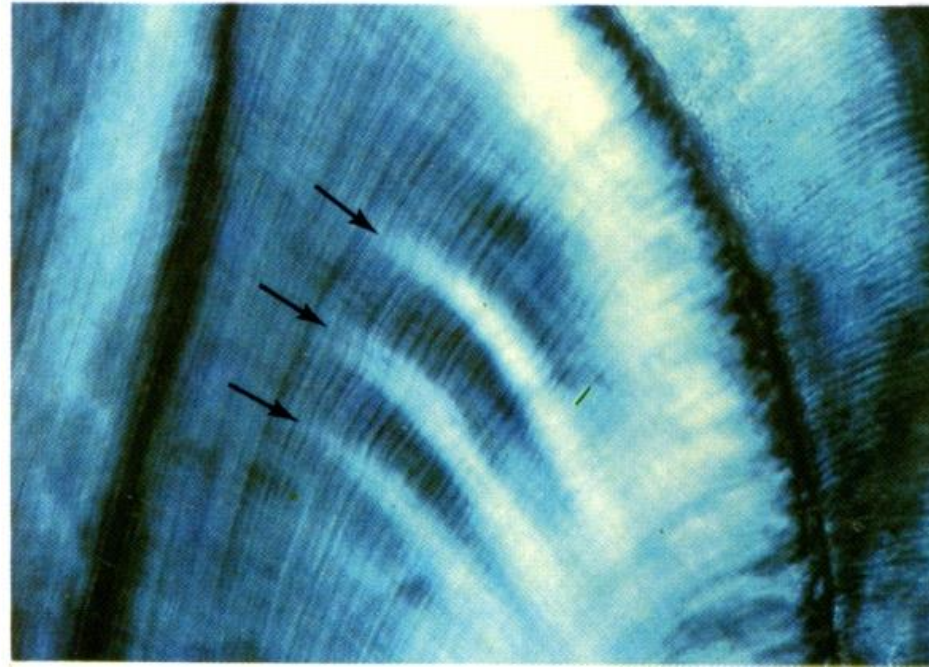
В



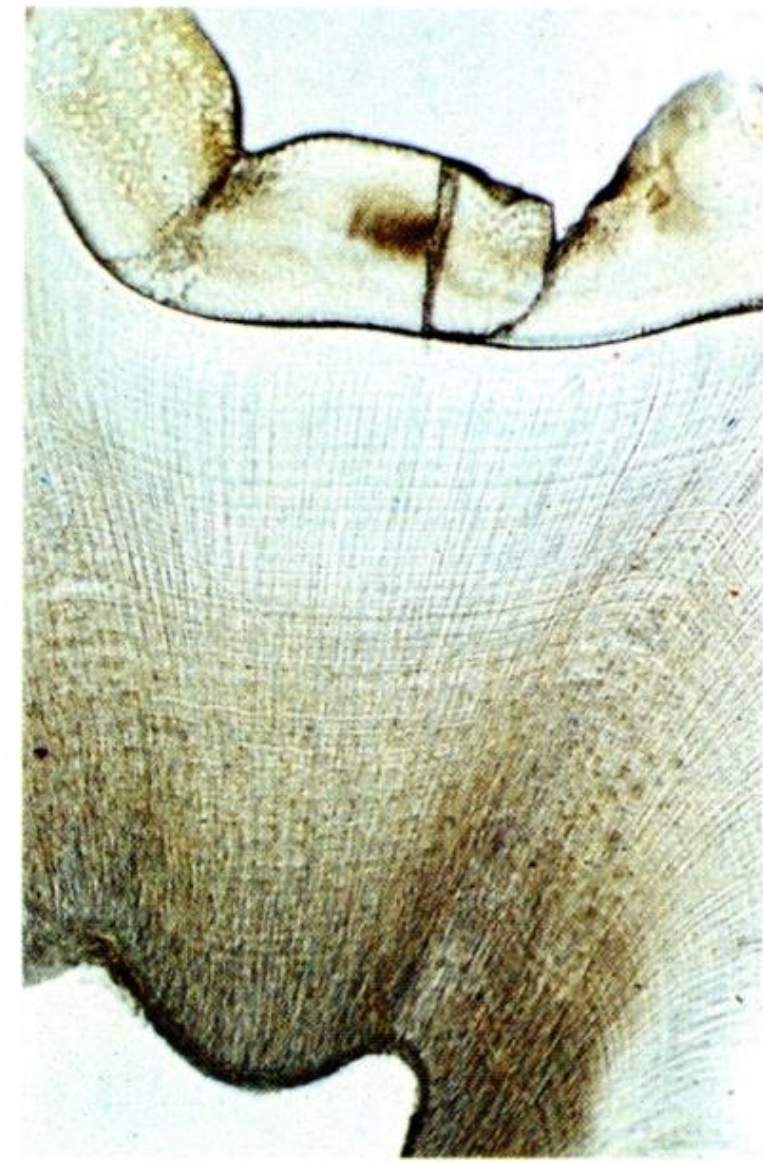
СТРУКТУРНЫЕ ЛИНИИ В ДЕНТИНЕ



Линии Шрегера

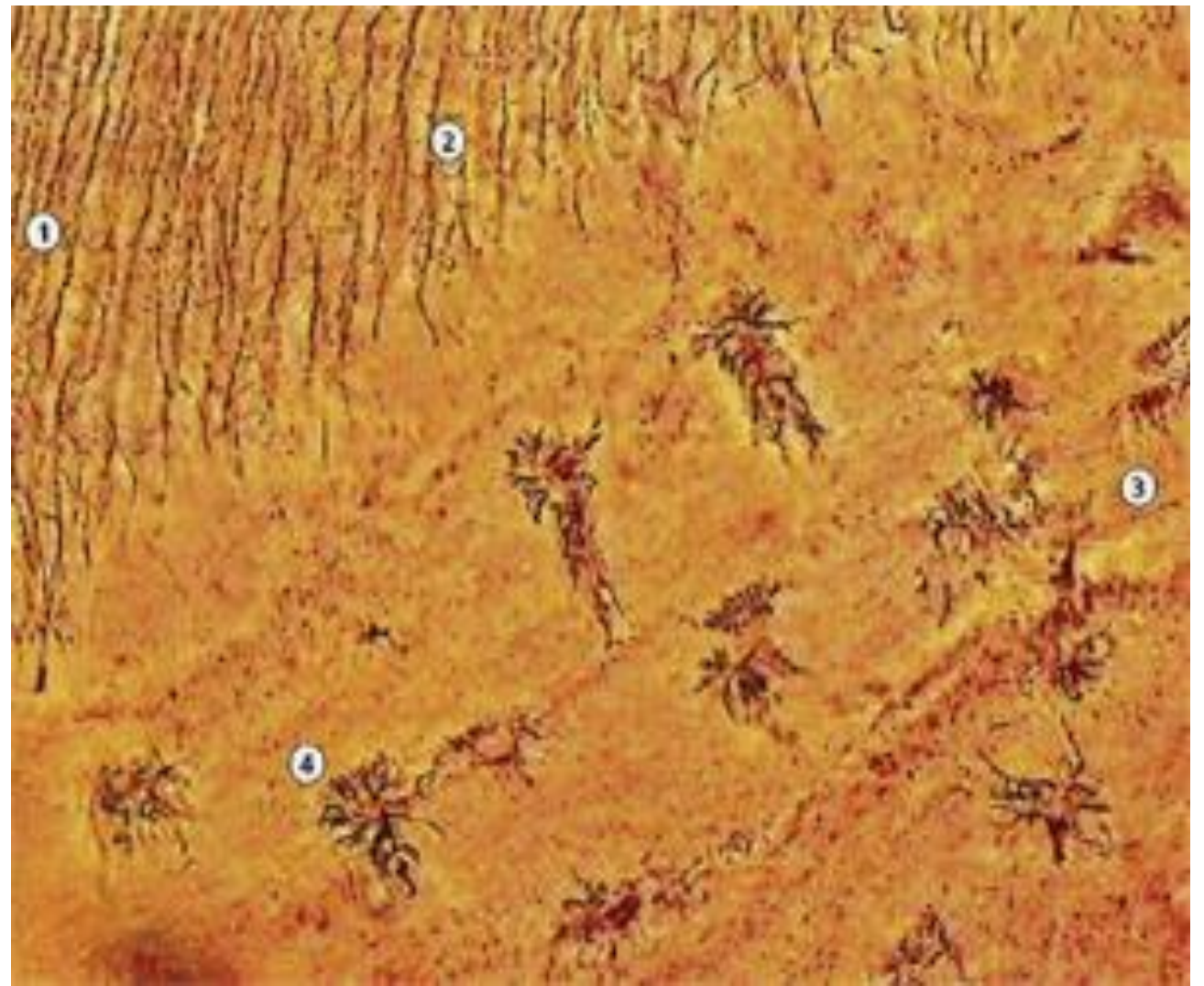
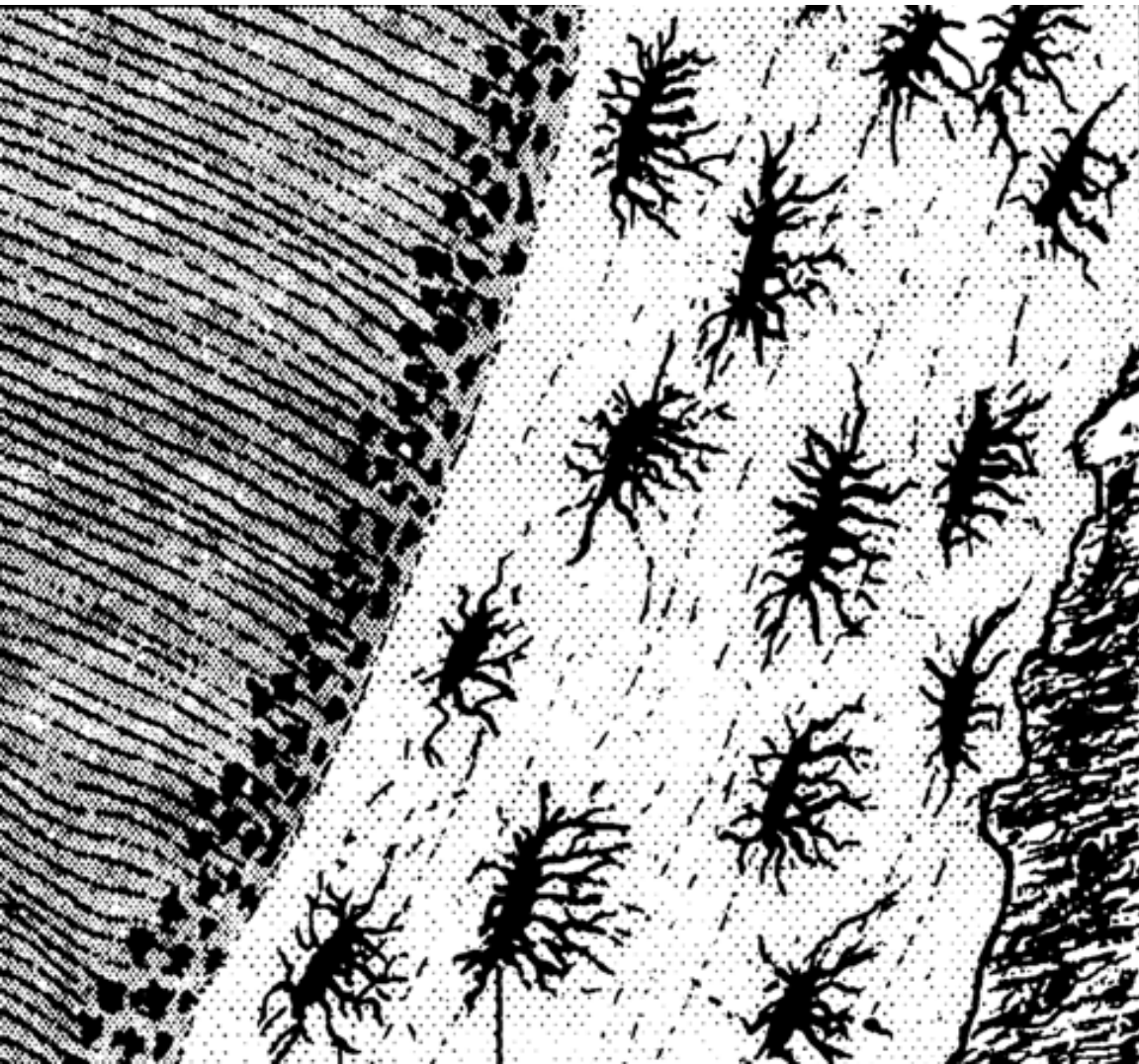


Контурные линии Оуэна



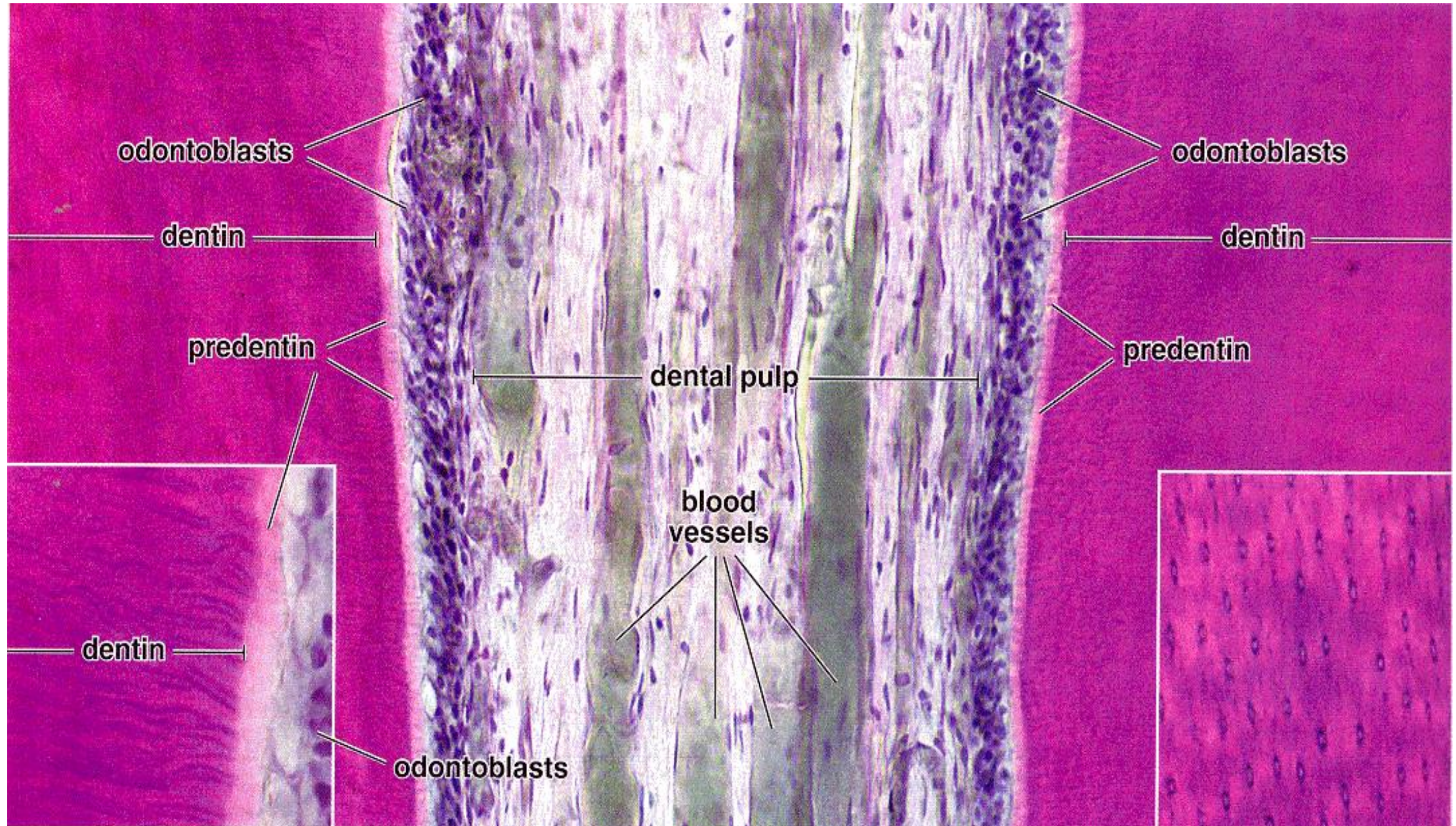
Линии фон Эбнера

ДЕНТИН И ЦЕМЕНТ



1 – дентин, 2 – разветвления дентинных канальцев, 3 – цемент, 4 – цементоциты

ПУЛЬПА



ПУЛЬПА - иннервация



- 1 – дентин,
- 2 – предентин,
- 3 – пульпа коронковой части,
- 4 – одонтобластический слой,
- 5 – субодонтобластическое нервное сплетение,
- 6 – кровеносные сосуды

СВЯЗКА ПЕРИОДОНТА

