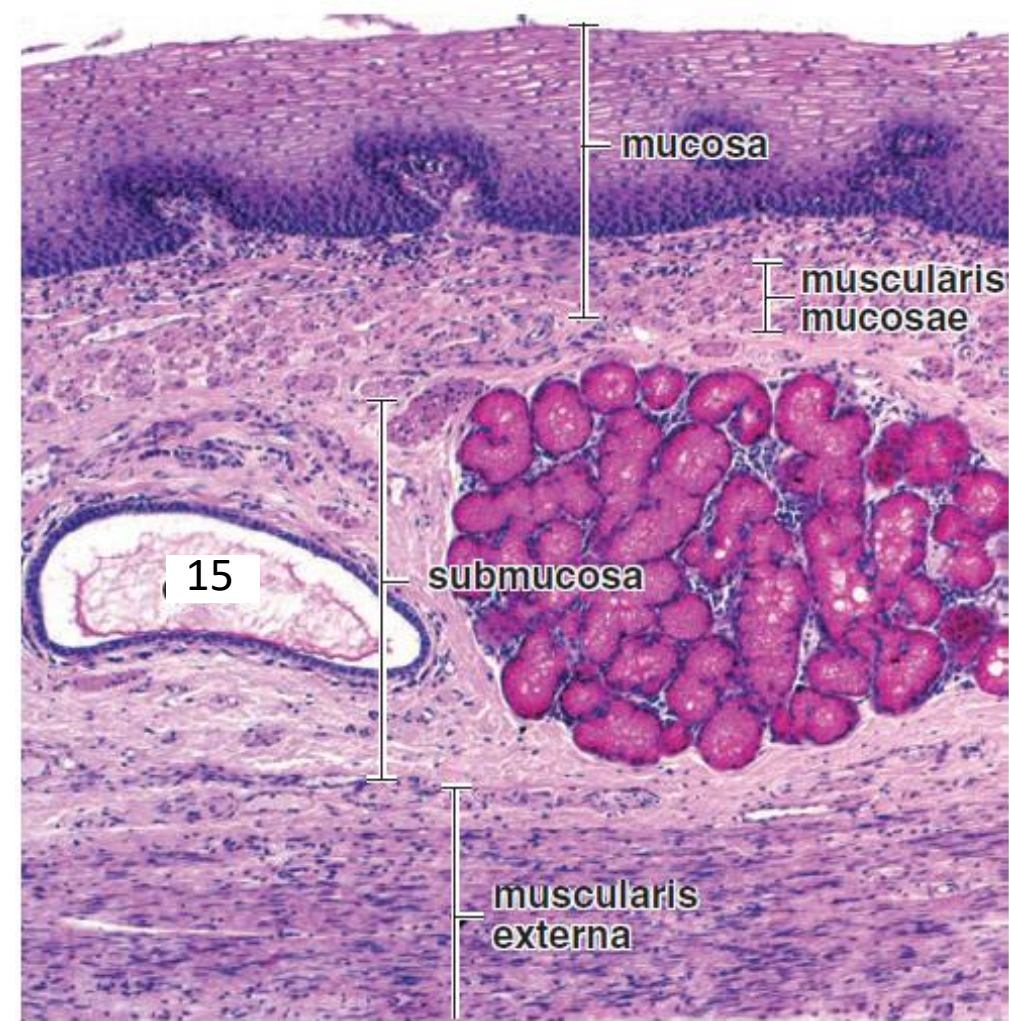
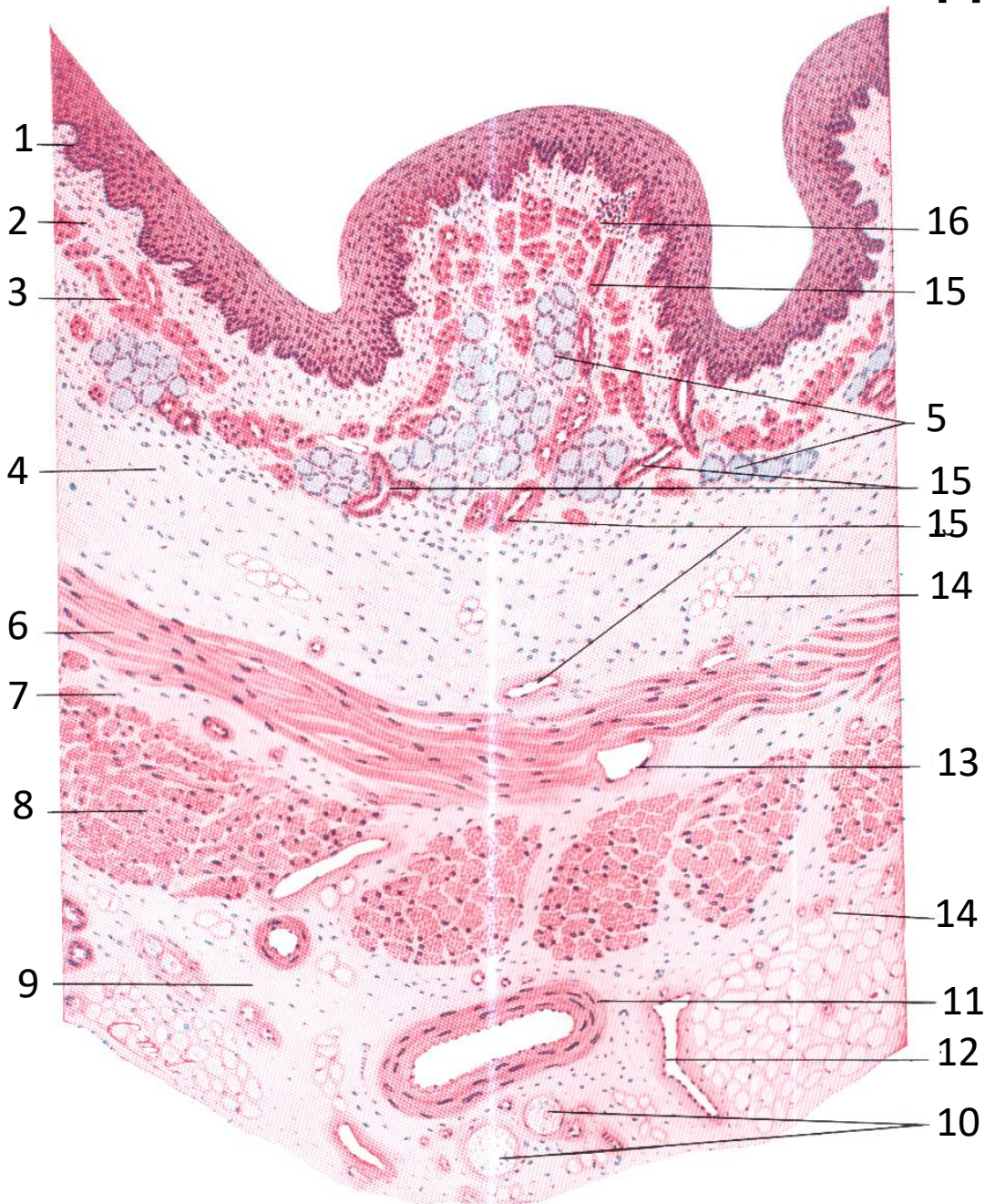


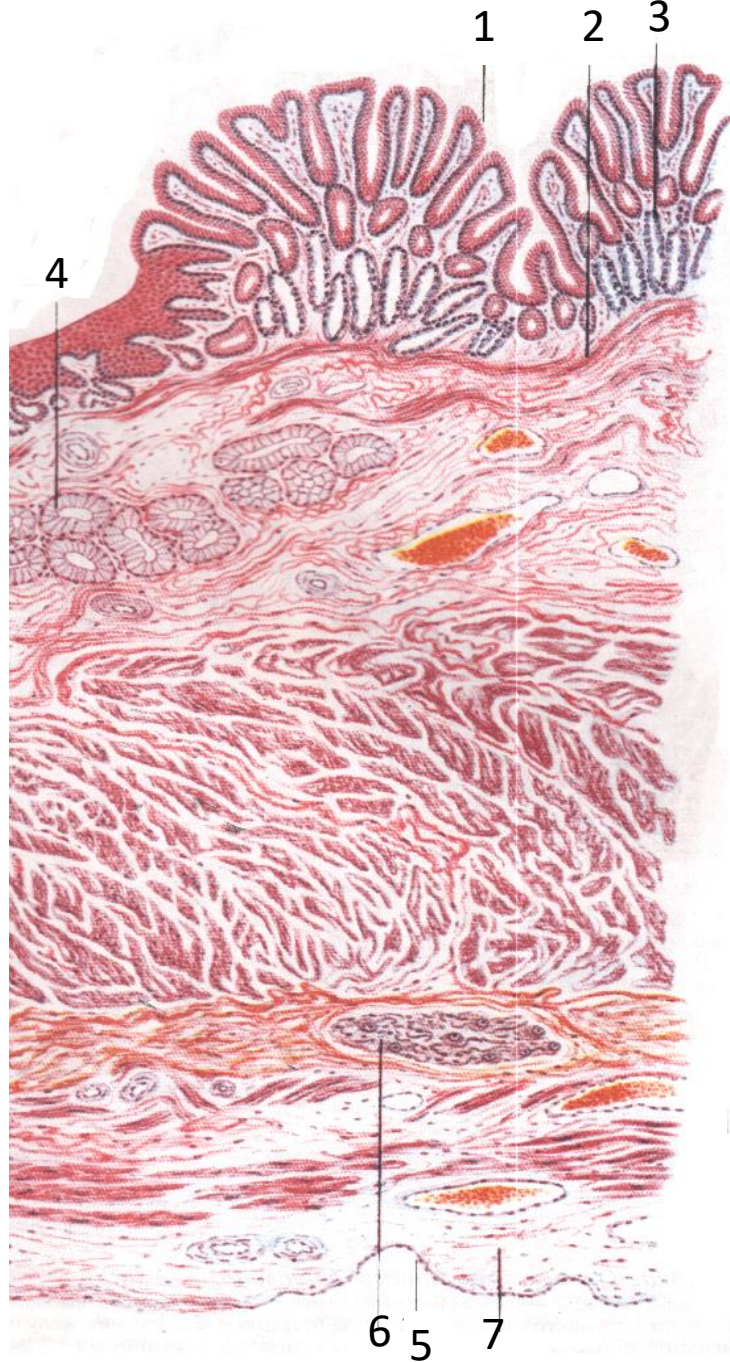
ПИЩЕВОД. ЖЕЛУДОК

# ПИЩЕВОД

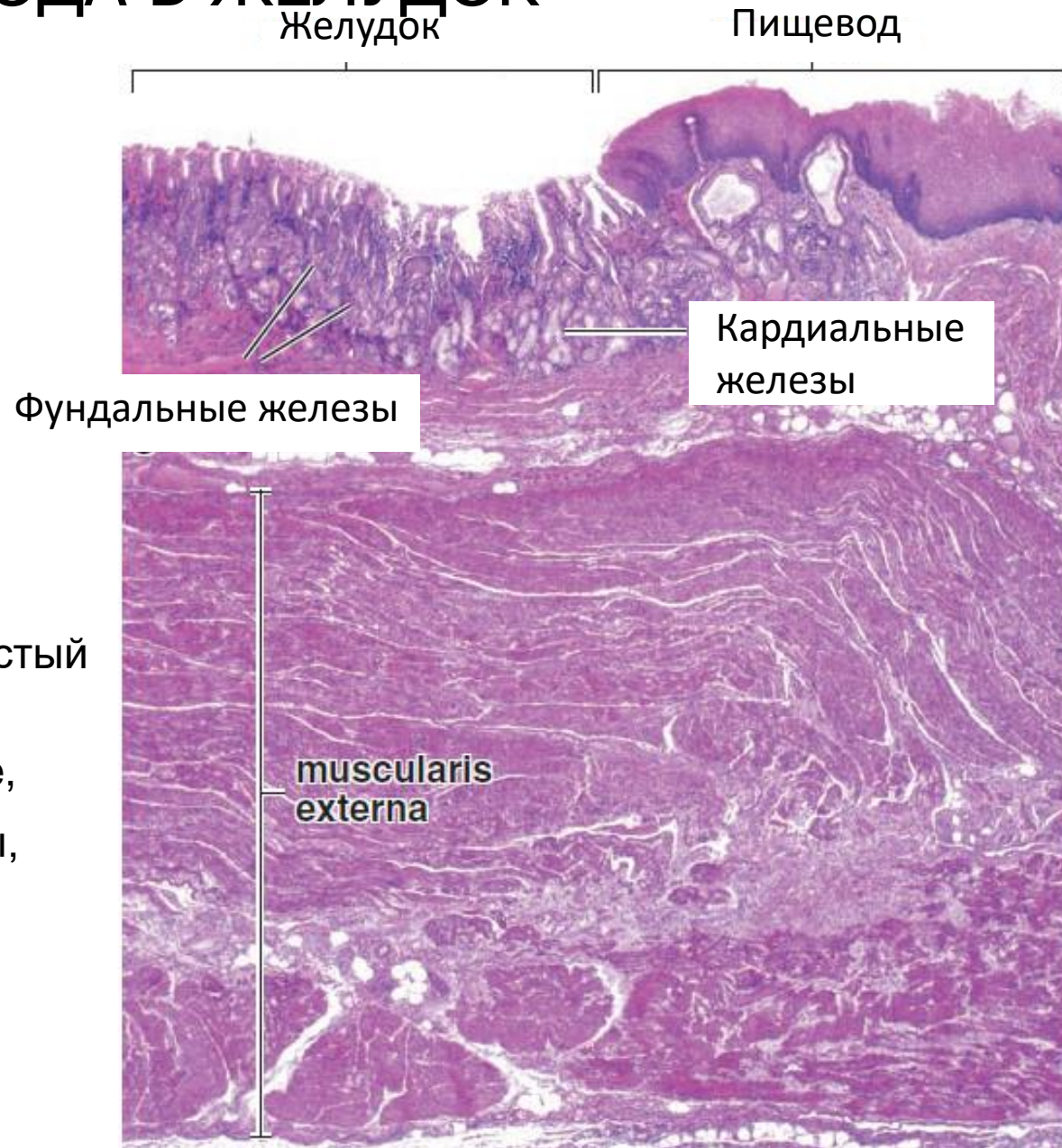


1 – эпителий, 2 – lamina propria, 3 – I. muscularis mucosae, 4 – подслизистая оболочка, 5 – собственные железы пищевода, 6 – циркулярный слой мышечной оболочки, 7 – соединительная ткань, 8 – продольный слой мышечной оболочки, 9 – адвентициальная оболочка, 10 – нервные пучки, 11 – артерия, 12 – вена, 13 – венула, 14 – жировые клетки, 15 – выводной проток, лимфоидная ткань

# ПЕРЕХОД ИЗ ПИЩЕВОДА В ЖЕЛУДОК

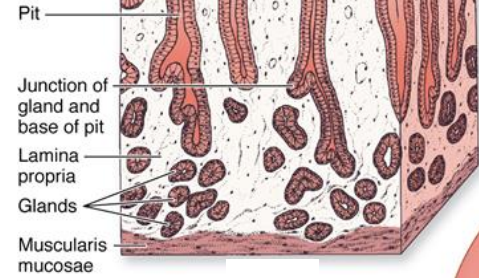
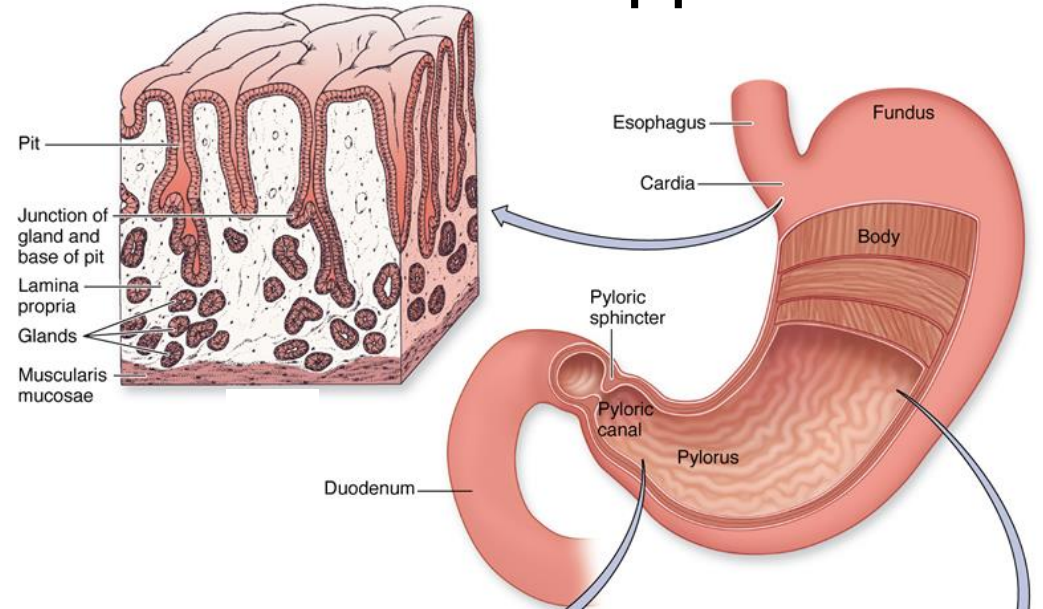


- 1 – однослойный цилиндрический железистый эпителий,
- 2 – I. muscularis mucosae,
- 3 – кардиальные железы,
- 4 – собственные железы пищевода,
- 5 – мезотелий,
- 6 – нервные пучки,
- 7 – соединительная ткань

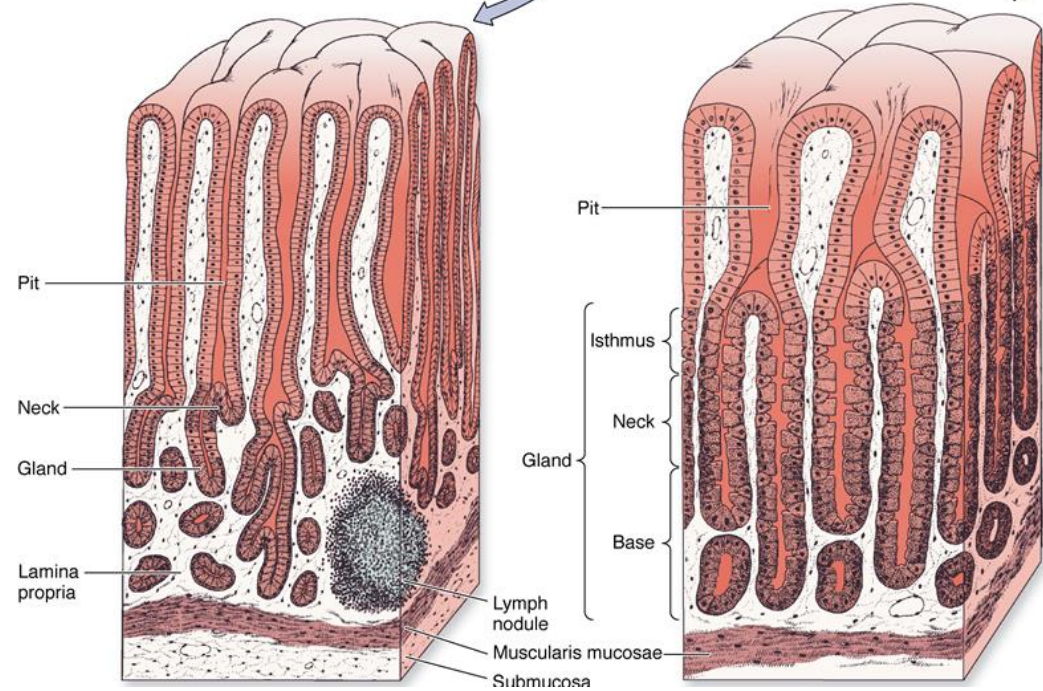


# ЖЕЛУДОК

Кардиальная часть

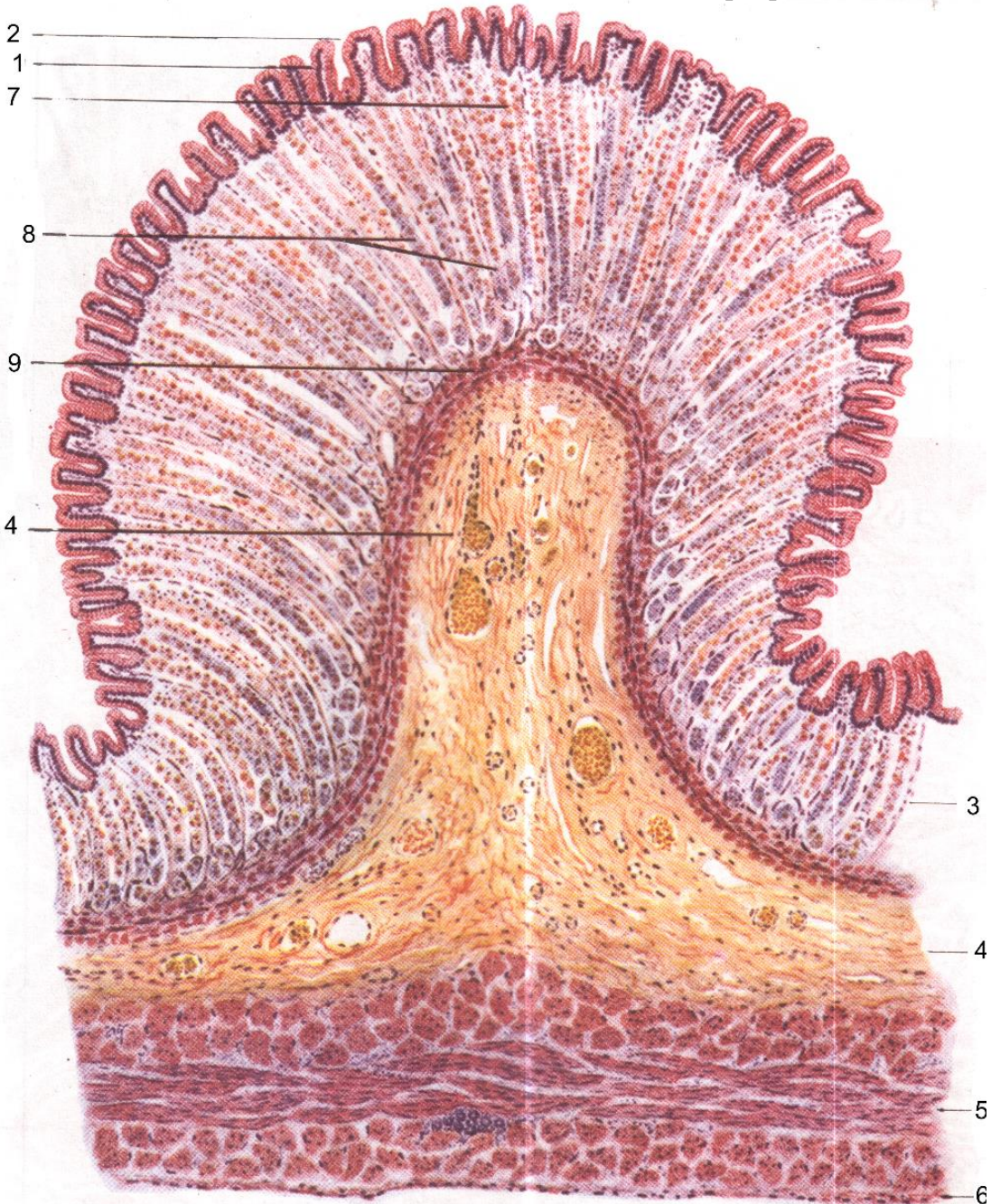


Пилорическая часть



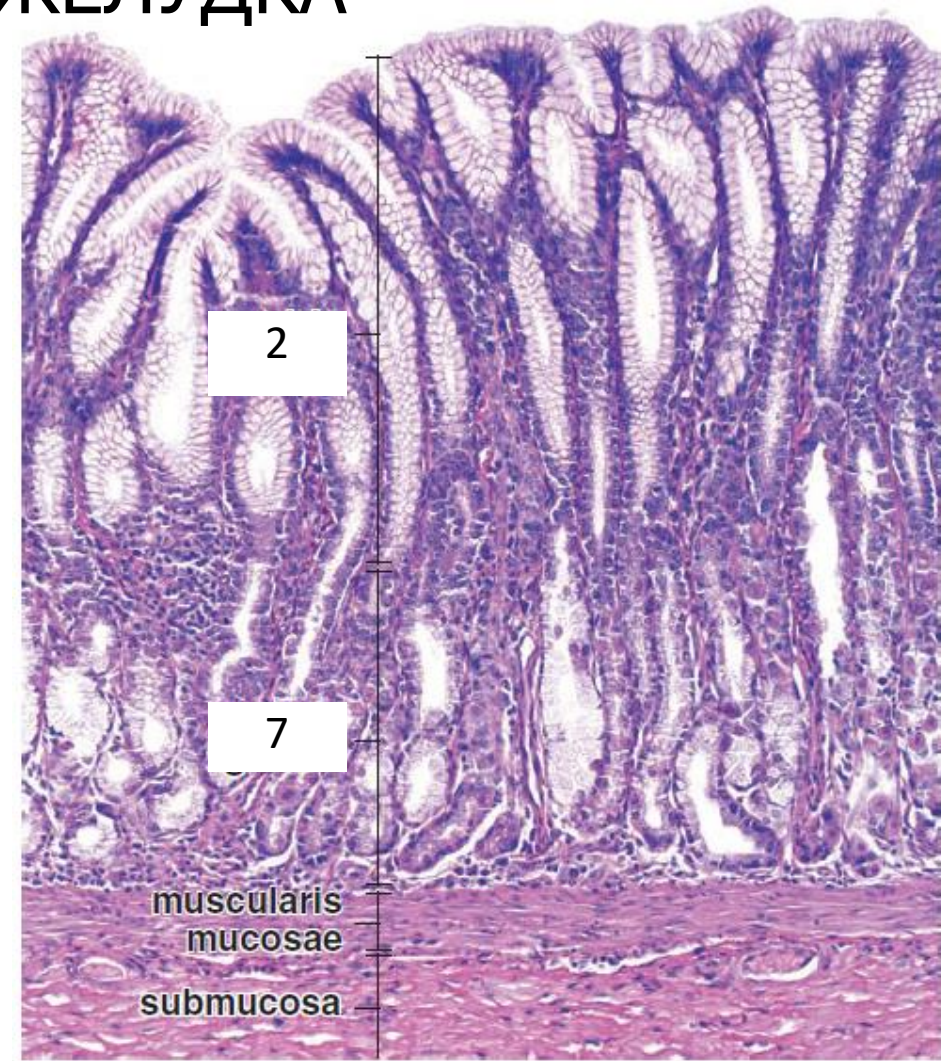
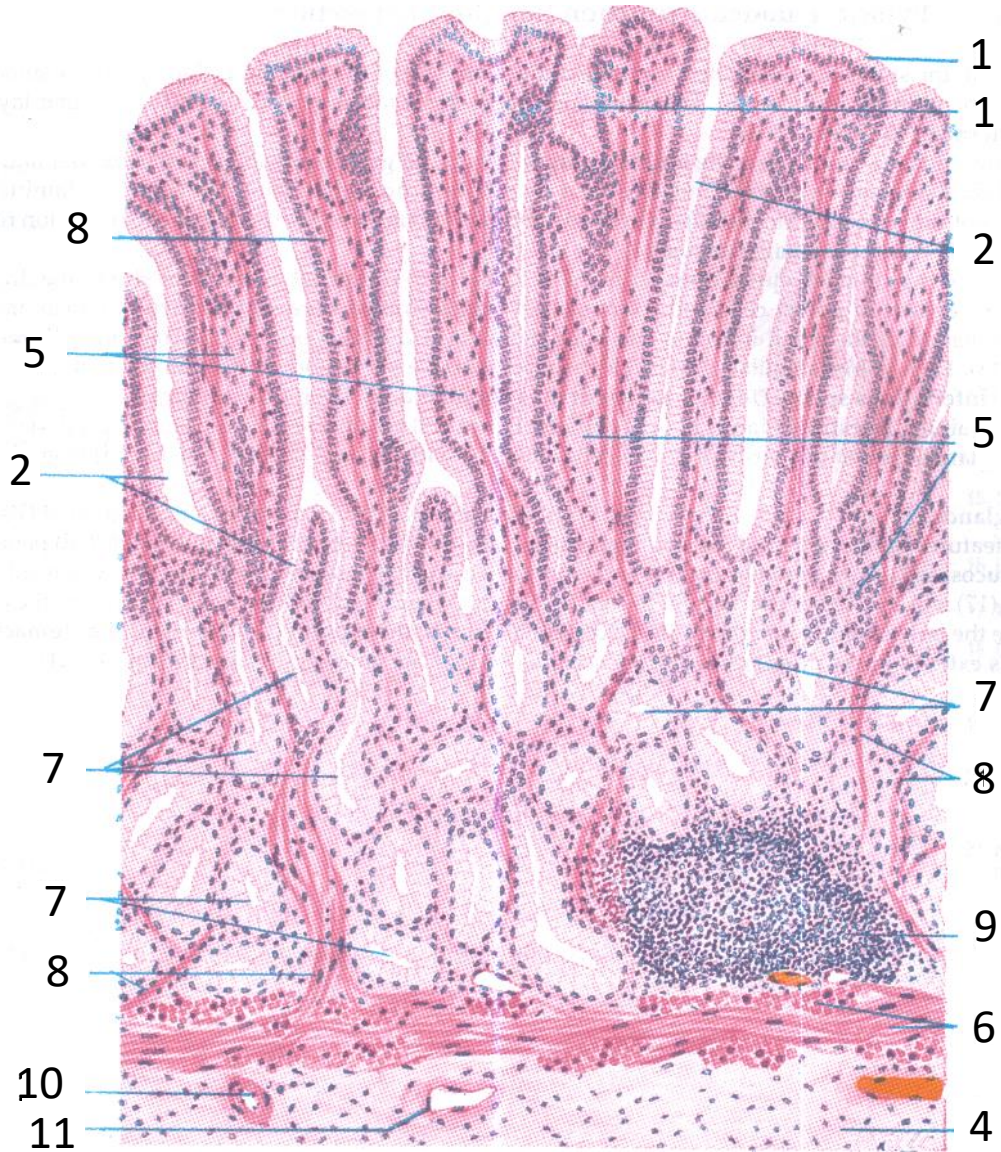
Фундальная часть

# ФУНДАЛЬНАЯ ЧАСТЬ ЖЕЛУДКА



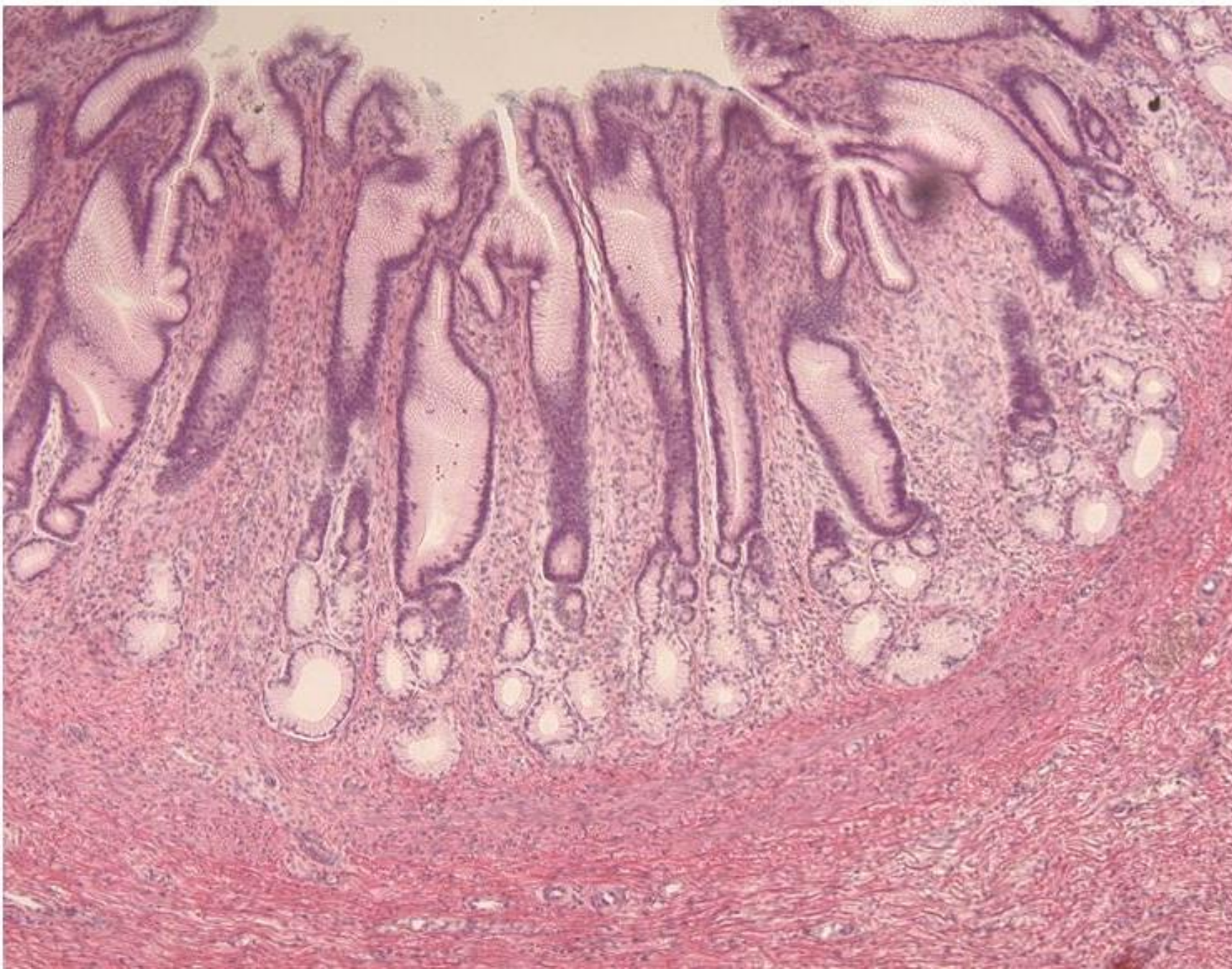
1 – однослойный цилиндрический железистый эпителий, 2 – желудочные ямки, 3 – слизистая оболочка, 4 – подслизистая оболочка, 5 – мышечная оболочка, 6 – серозная оболочка, 7 – lamina propria, 8 – фундальные железы, 9 – muscularis mucosa

# ПИЛОРИЧЕСКАЯ ЧАСТЬ ЖЕЛУДКА

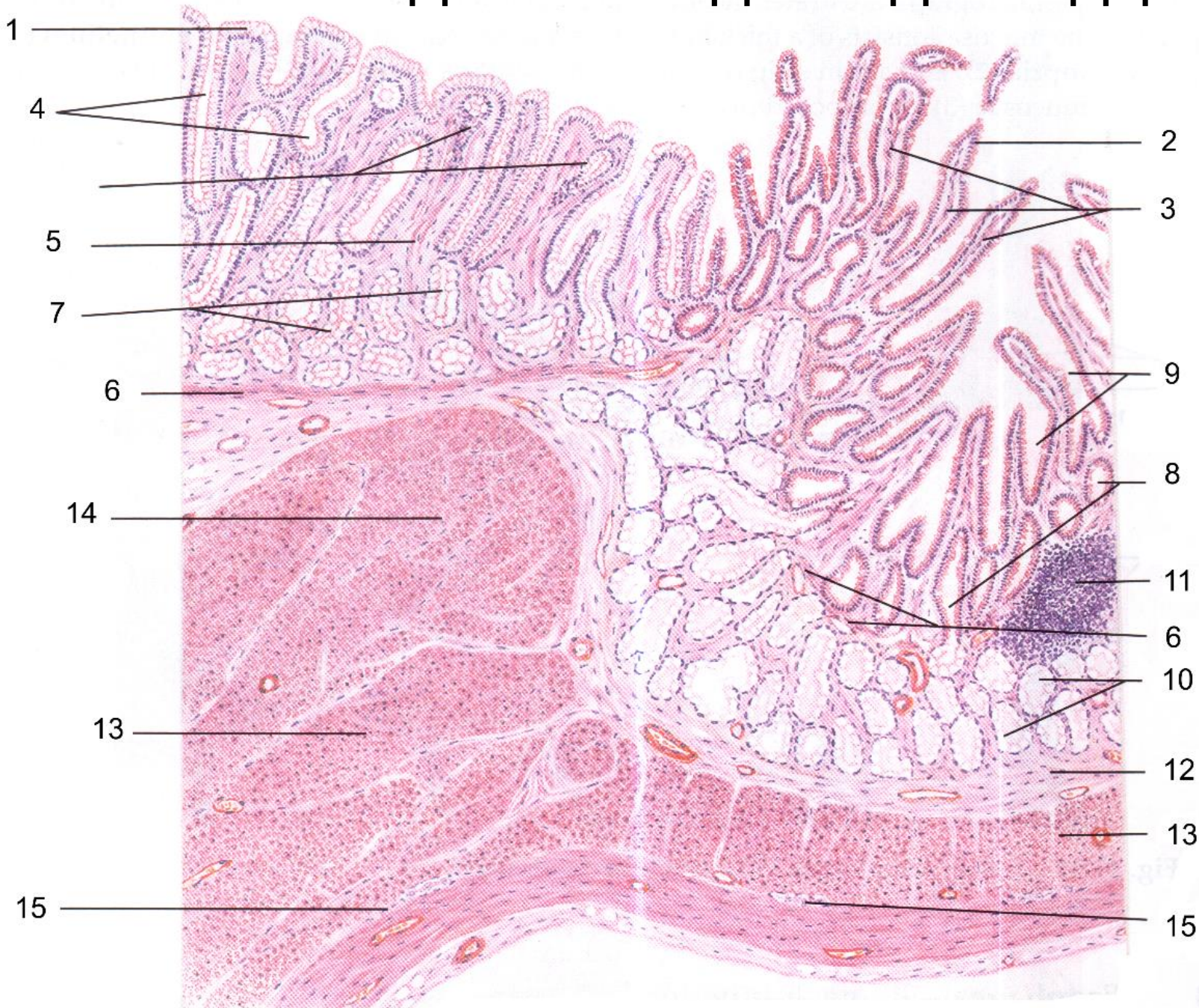


1 – однослойный цилиндрический железистый эпителий, 2 – желудочные ямки, 3 – слизистая оболочка, 4 – подслизистая оболочка, 5 – lamina propria, 6 – muscularis mucosae, 7 – пилорические железы, 8 – гладкомышечные клетки, 9 – лимфатический фолликул, 10 – артериола, 11 – венула

# ПИЛОРИЧЕСКАЯ ЧАСТЬ ЖЕЛУДКА



# ПЕРЕХОД ИЗ ЖЕЛУДКА В ДВЕНАДЦАТИПЕРСТНУЮ КИШКУ



- 1 – эпителий желудка,
- 2 – эпителий кишки,
- 3 – ворсинки,
- 4 – желудочные ямки,
- 5 – lamina propria,
- 6 – muscularis mucosae,
- 7 – пилорические железы,
- 8 – крипты,
- 9 – межворсинчатое пространство,
- 10 – дуоденальные железы,
- 11 – лимфатический фолликул,
- 12 – подслизистая оболочка,
- 13 – мышечная оболочка,
- 14 – сфинктер
- 15 – нервные пучки