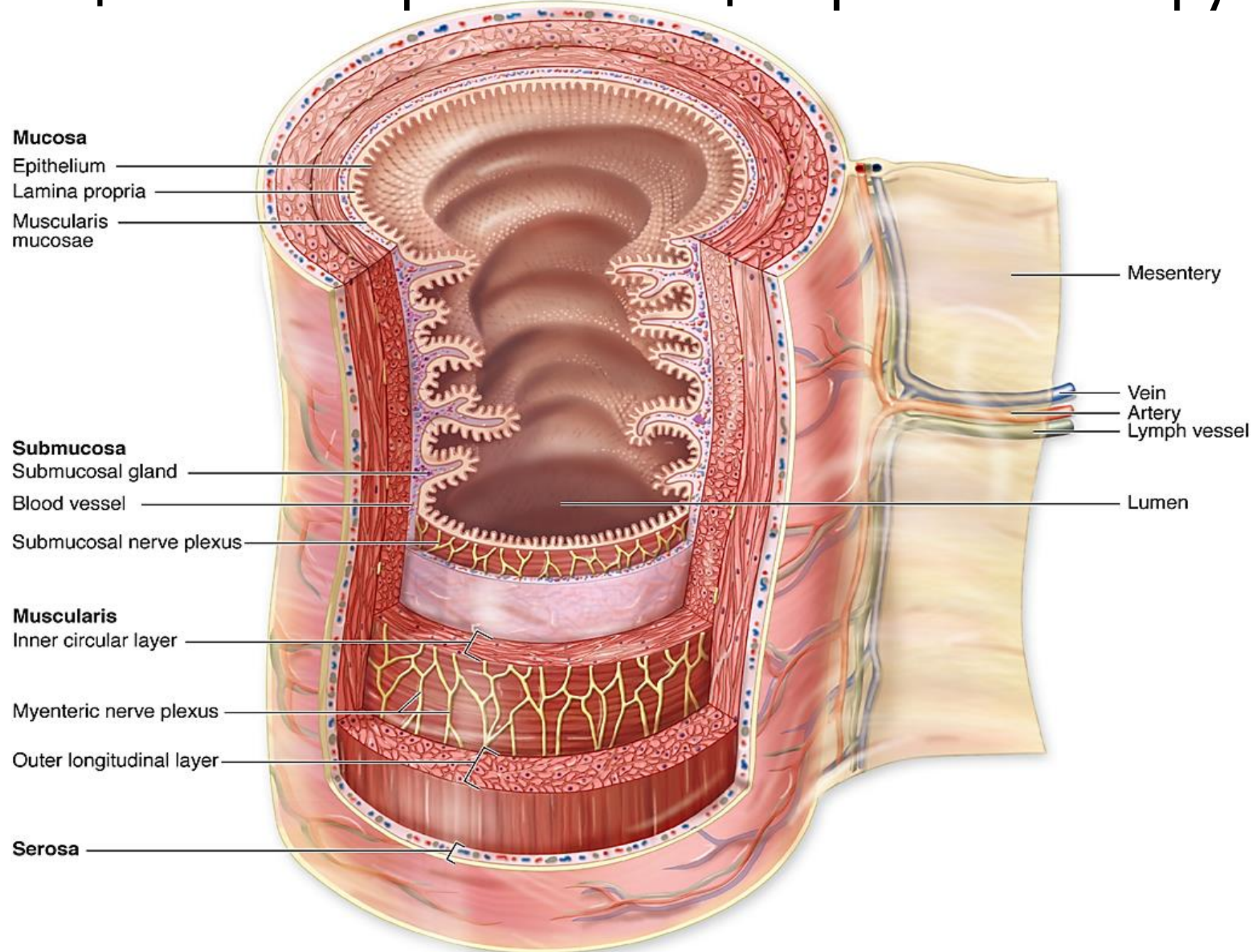
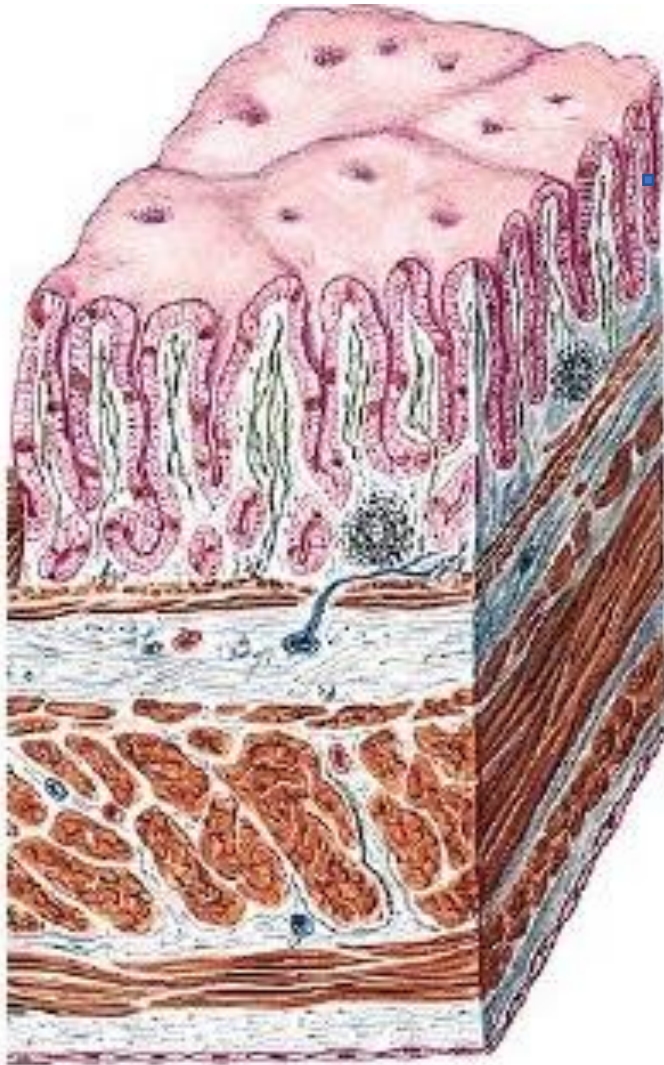


ТОНКАЯ И ТОЛСТАЯ КИШКА

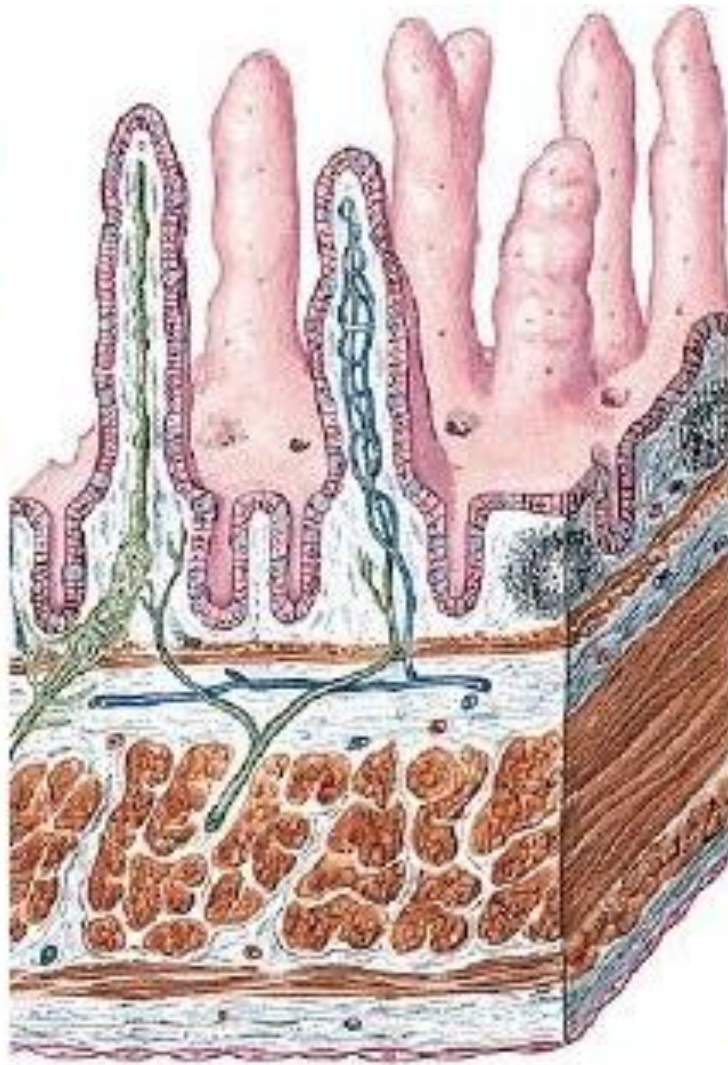
# Общий план строения пищеварительной трубки



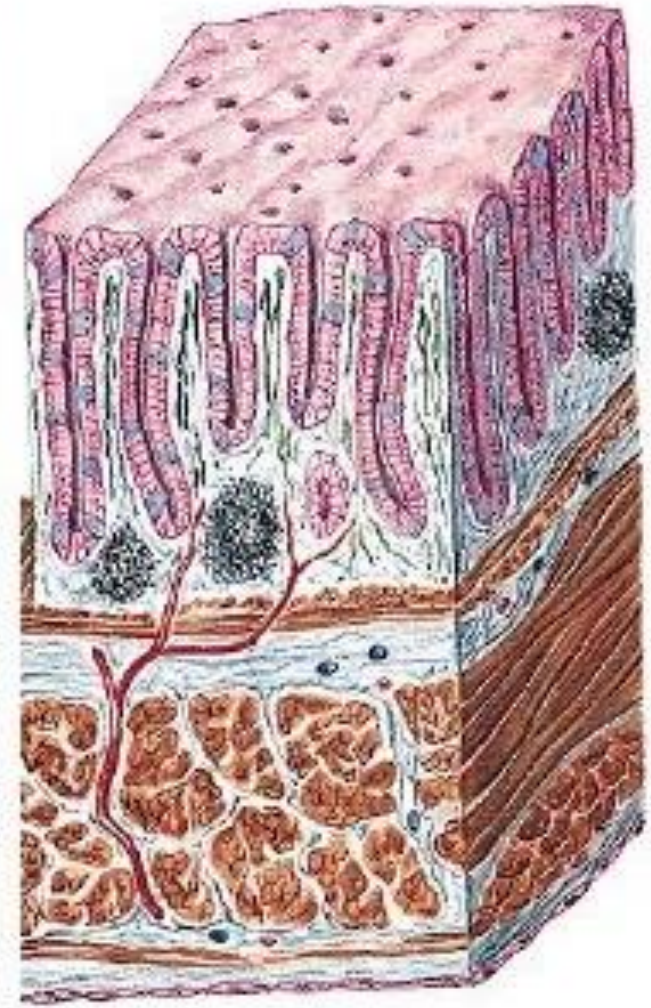
# ОСНОВНЫЕ РАЗЛИЧИЯ В СТРОЕНИИ СЛИЗИСТОЙ ОБОЛОЧКИ ЖЕЛУДКА, ТОНКОЙ И ТОЛСТОЙ КИШКИ



Желудок:  
ямки, простые трубчатые железы

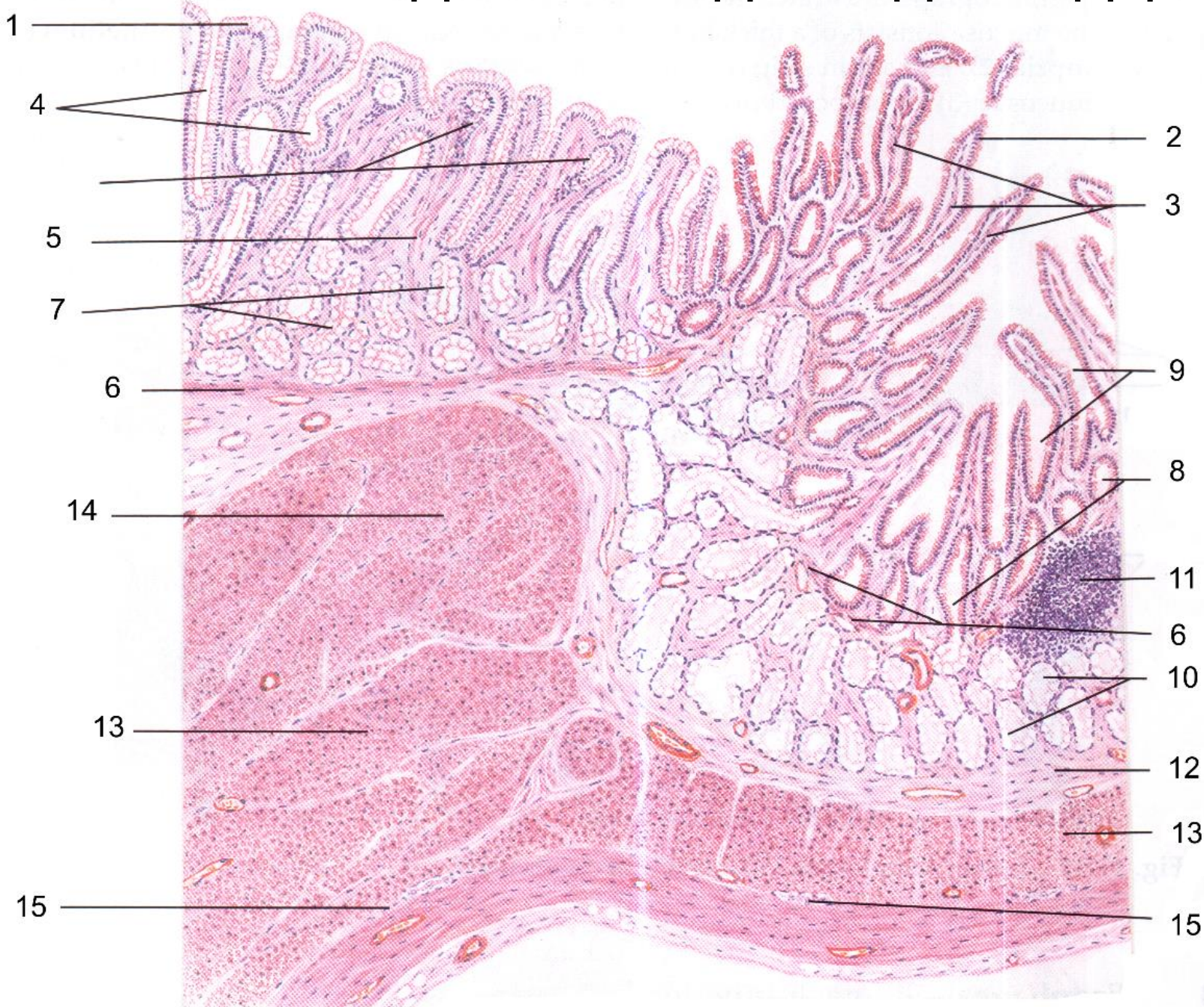


Тонкая кишка:  
ворсинки и крипты



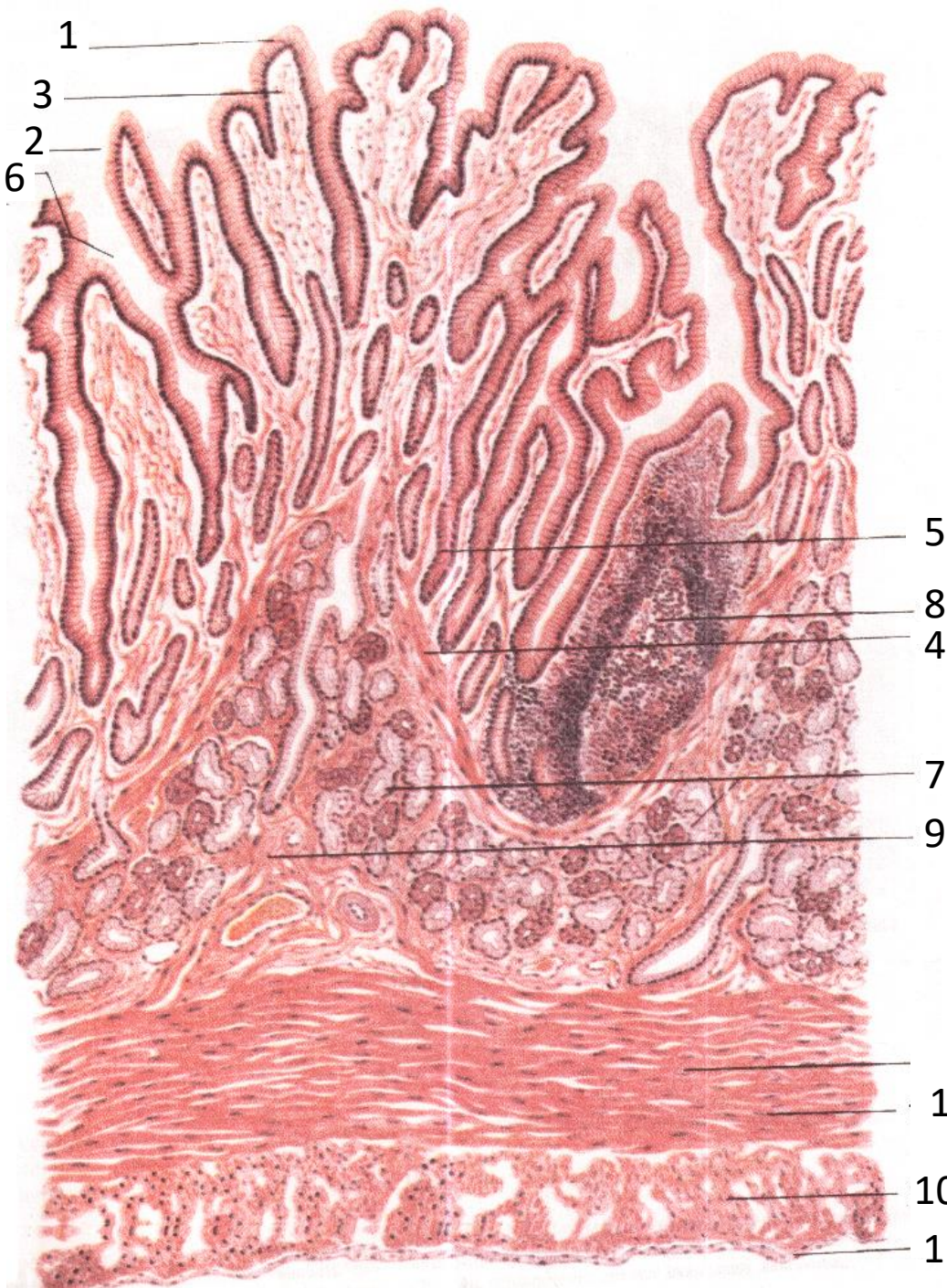
Толстая кишка:  
крипты

# ПЕРЕХОД ИЗ ЖЕЛУДКА В ДВЕНАДЦАТИПЕРСТНУЮ КИШКУ



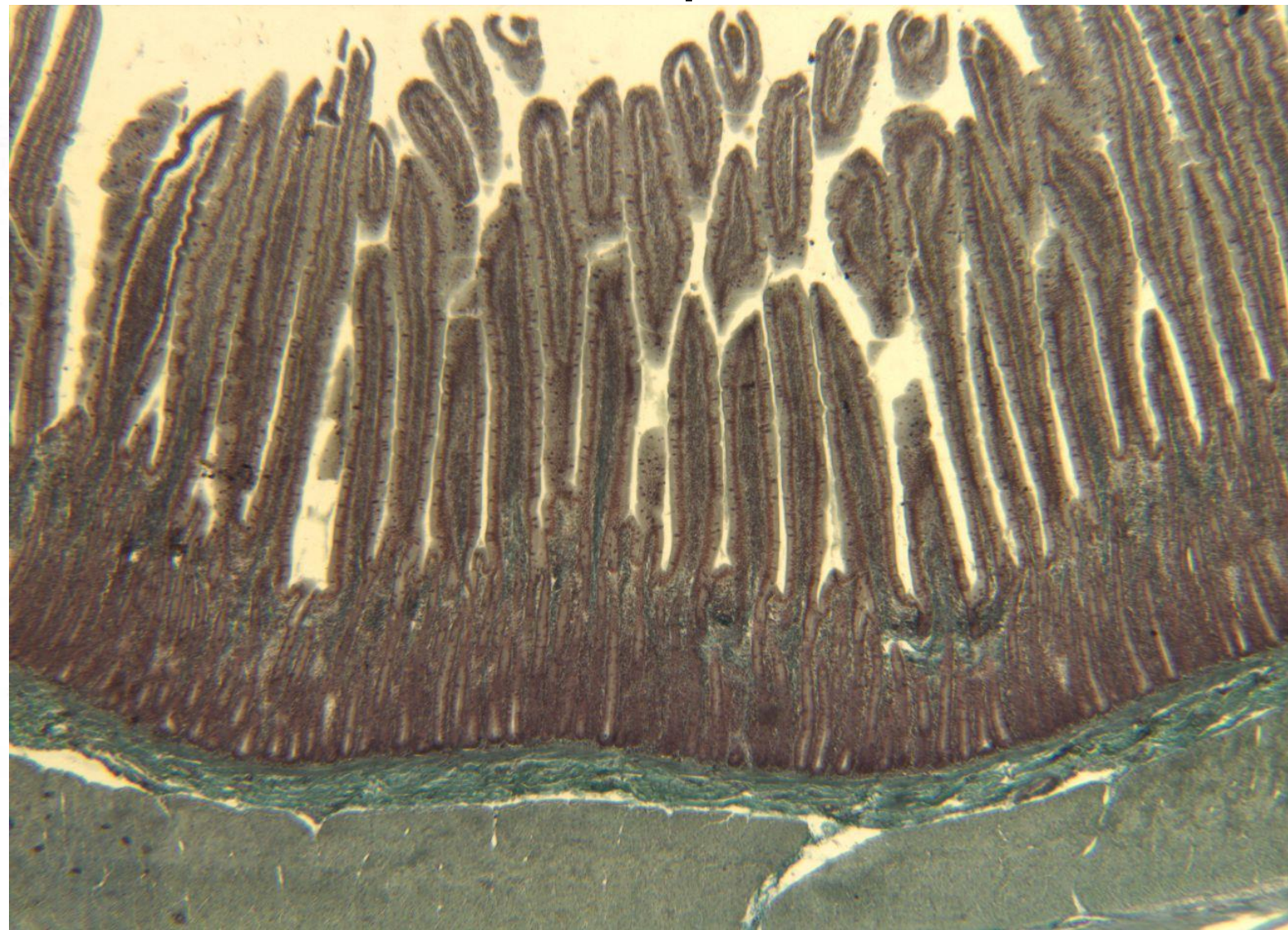
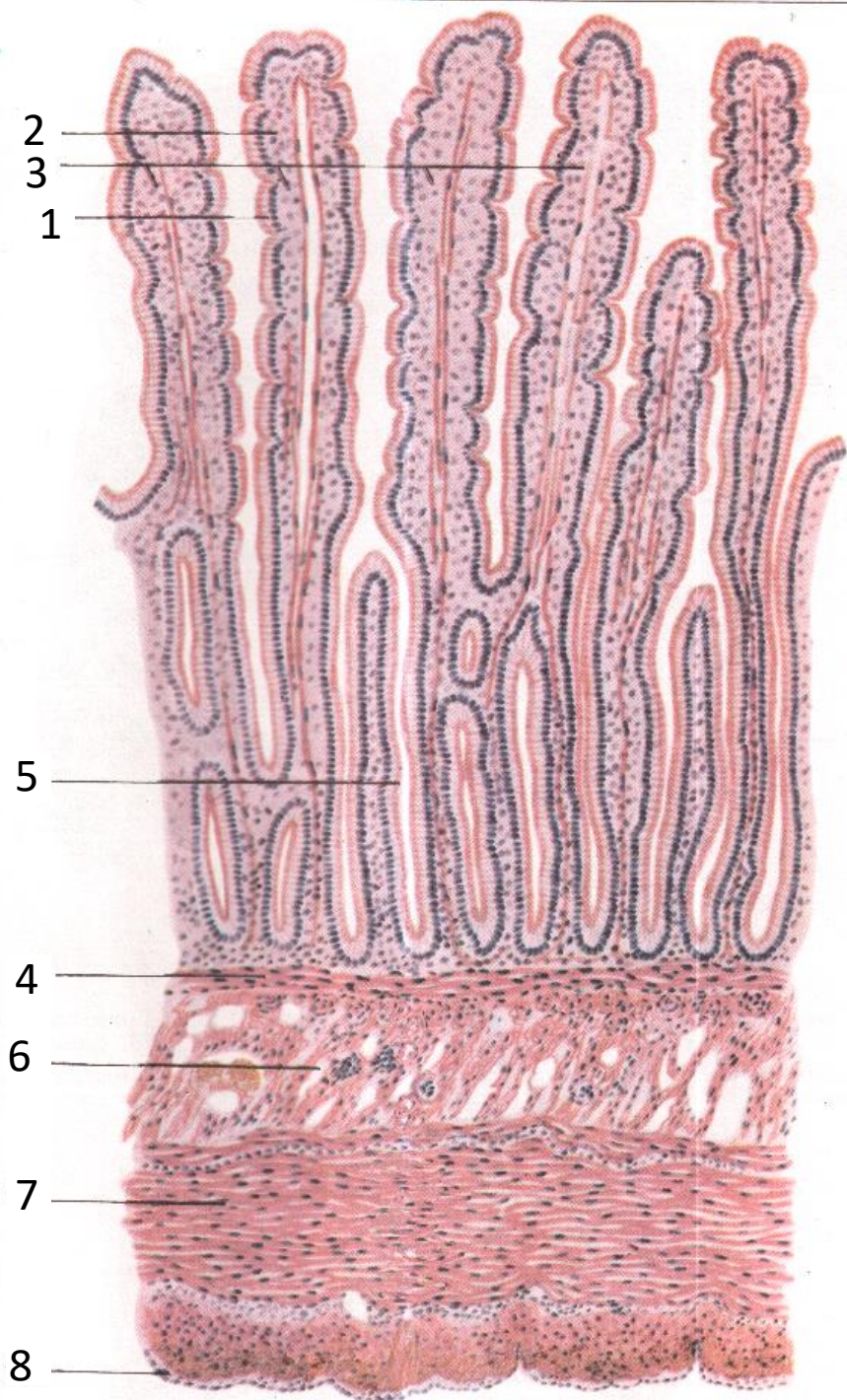
- 1 – эпителий желудка,
- 2 – эпителий кишки,
- 3 – ворсинки,
- 4 – желудочные ямки,
- 5 – lamina propria,
- 6 – muscularis mucosae,
- 7 – пилорические железы,
- 8 – крипты,
- 9 – межворсинчатое пространство,
- 10 – дуоденальные железы,
- 11 – лимфатический фолликул,
- 12 – подслизистая оболочка,
- 13 – мышечная оболочка,
- 14 – сфинктер
- 15 – нервные пучки

# ДВЕНАДЦАТИПЕРСТНАЯ КИШКА



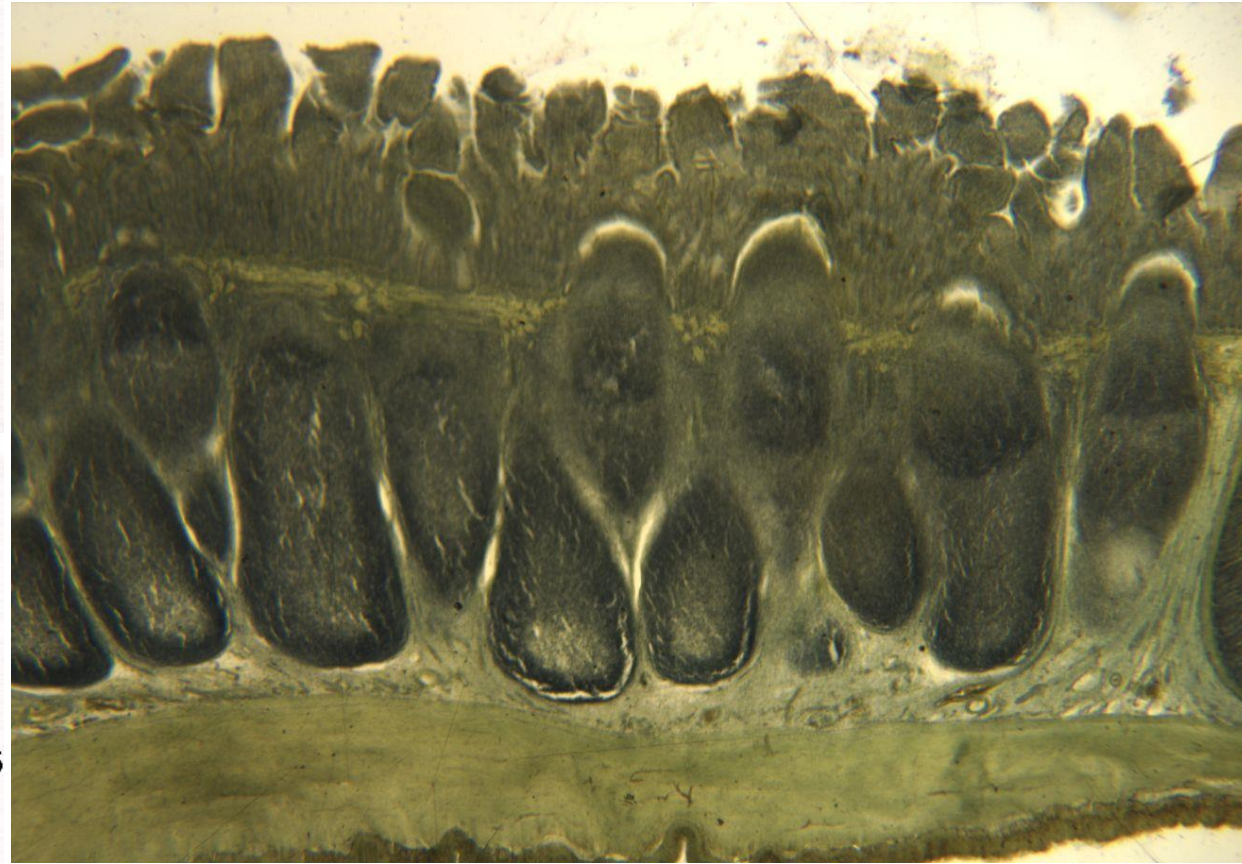
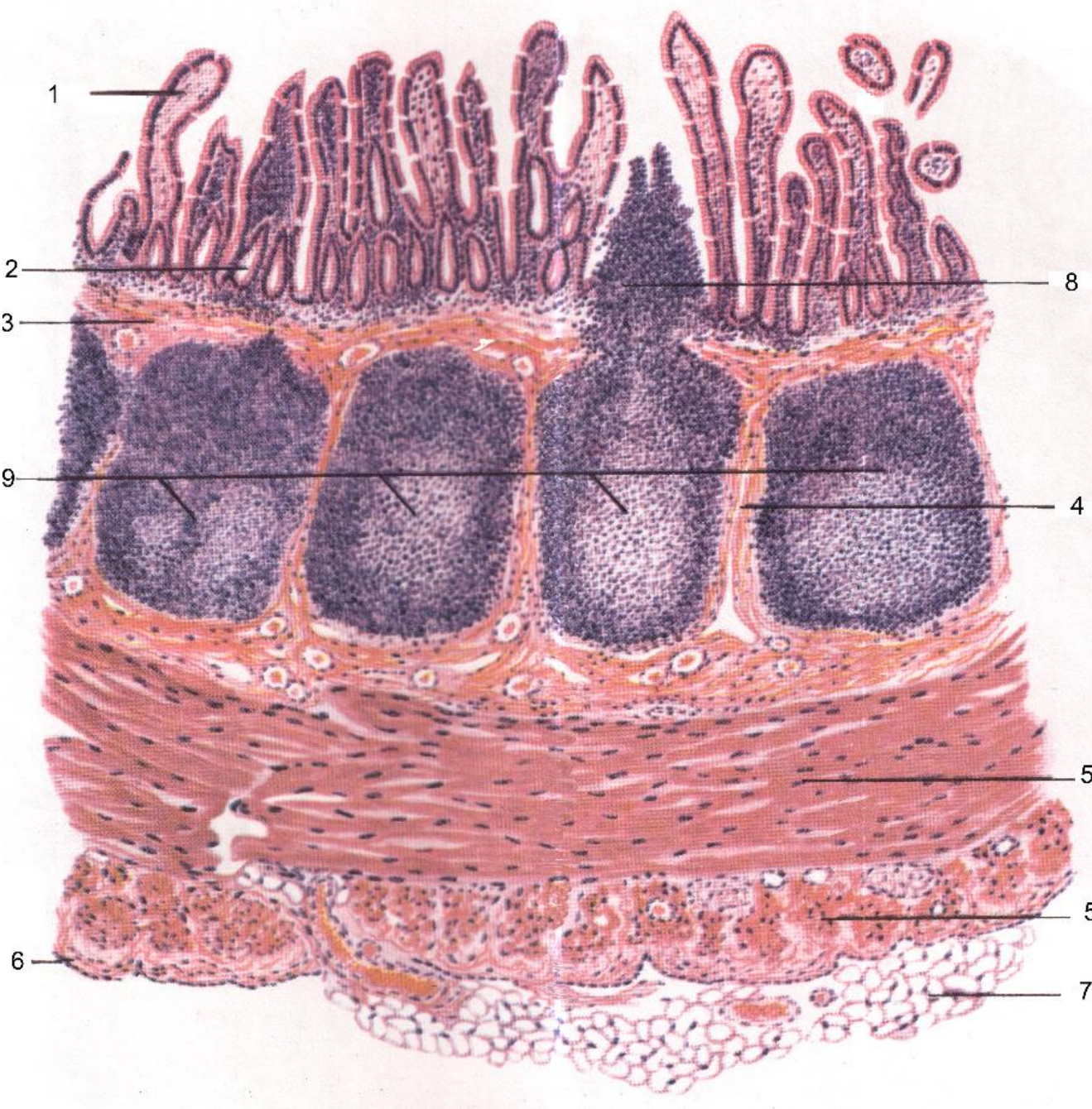
10 1 — эпителий кишки, 2 — ворсинки, 3 — lamina propria, 4 —  
10a muscularis mucosae, 5 — крипты, 6 — межворсинчатое  
пространство, 7 — дуоденальные железы, 8 — лимфатический  
10б фолликул, 9 — подслизистая оболочка, 10 — мышечная  
11 оболочка: 10а — циркулярный слой, 10б — продольный слой,  
11 — серозная оболочка

# ТОЩАЯ КИШКА



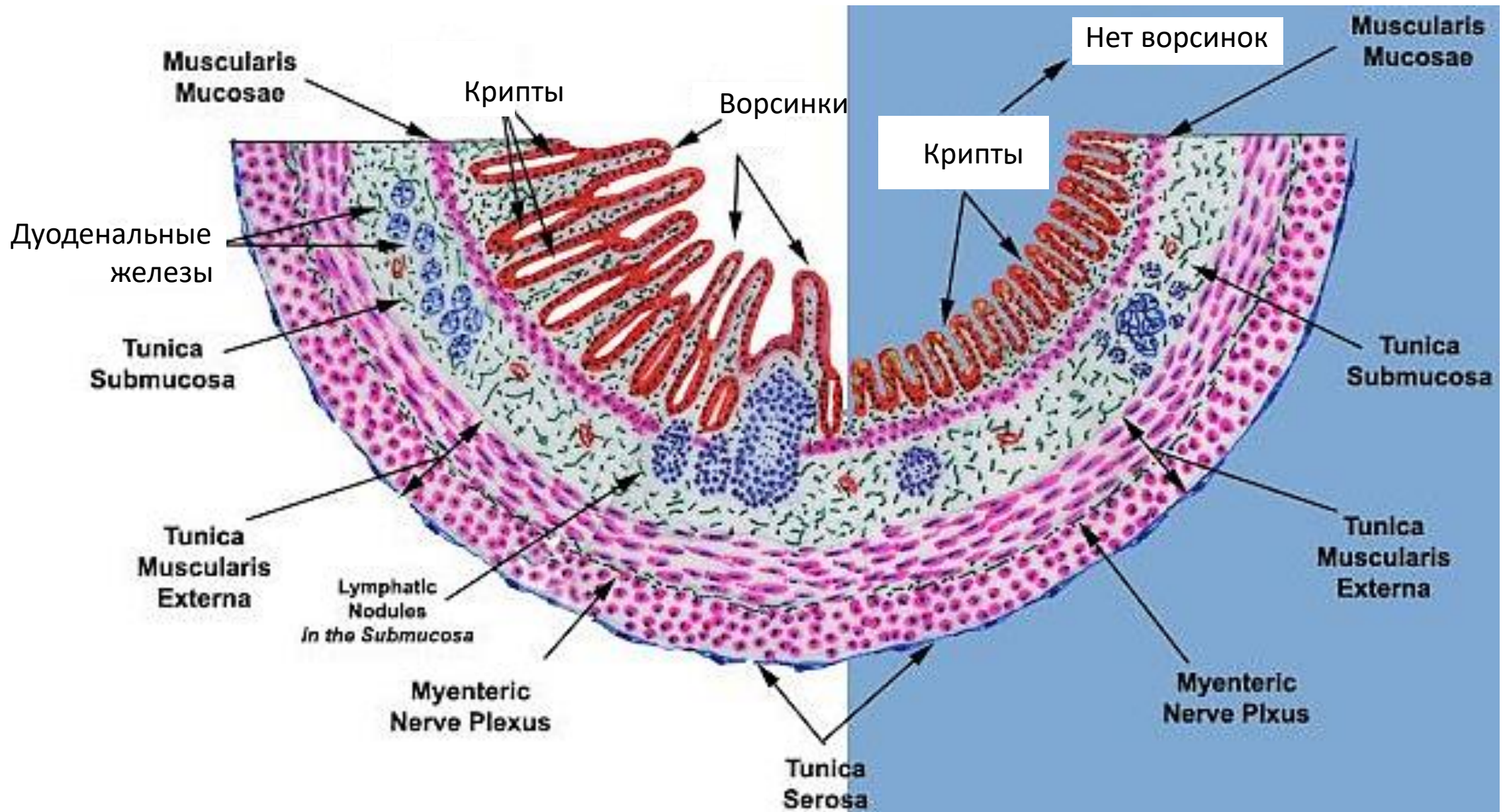
1 — эпителий кишки, 2 — ворсинки, 3 — lamina propria, 4 — muscularis mucosae, 5 — крипты, 6 — подслизистая оболочка, 7 — мышечная оболочка, 8 — сероза

# ПОДВЗДОШНАЯ КИШКА

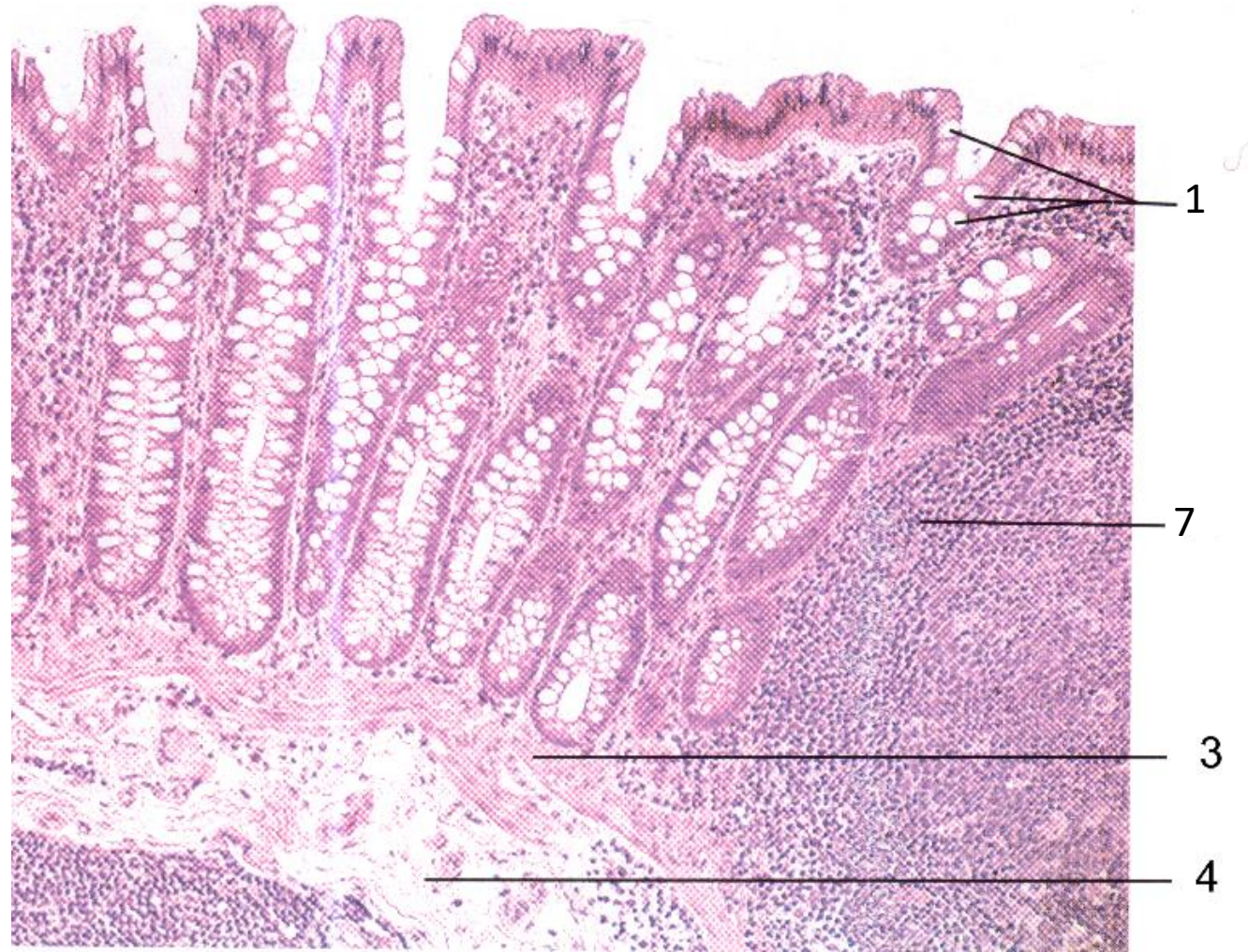


1 – ворсинки, 2 – крипты, 3 – muscularis mucosae, 4 – подслизистая оболочка, 5 – мышечная оболочка, 6 – серозная оболочка, 7 – жировые клетки, 8 – инфильтрат, 9 – лимфатические фолликулы

# ТОНКАЯ И ТОЛСТАЯ КИШКА

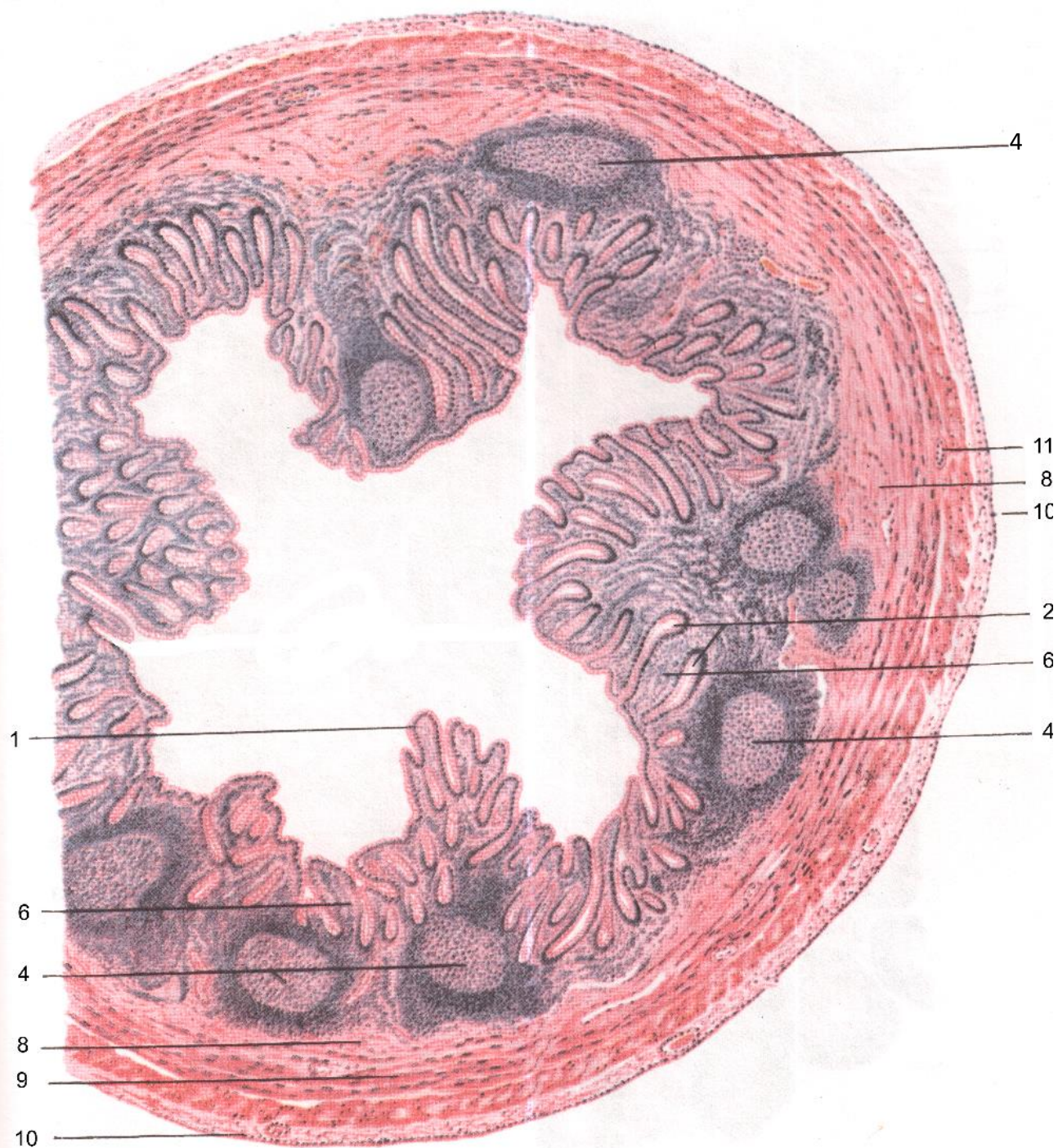


# ТОЛСТАЯ КИШКА



1 – бокаловидные клетки, 2 – крипты, 3 – muscularis mucosae, 4 – подслизистая оболочка, 5 – мышечная оболочка, 6 – серозная оболочка, 7 – лимфатические фолликулы, 8 – эпителий, 9 – кровеносные сосуды

# АППЕНДИКС



- 1 – эпителий,
- 2 – кишечная крипта,
- 4 – лимфатические фолликулы,
- 5 – инфильтрат,
- 6 – собственный слой слизистой оболочки,
- 7 – muscularis musosae,
- 8 – подслизистая оболочка,
- 9 – мышечная оболочка,
- 10 – серозная оболочка,
- 11 – кровеносные сосуды