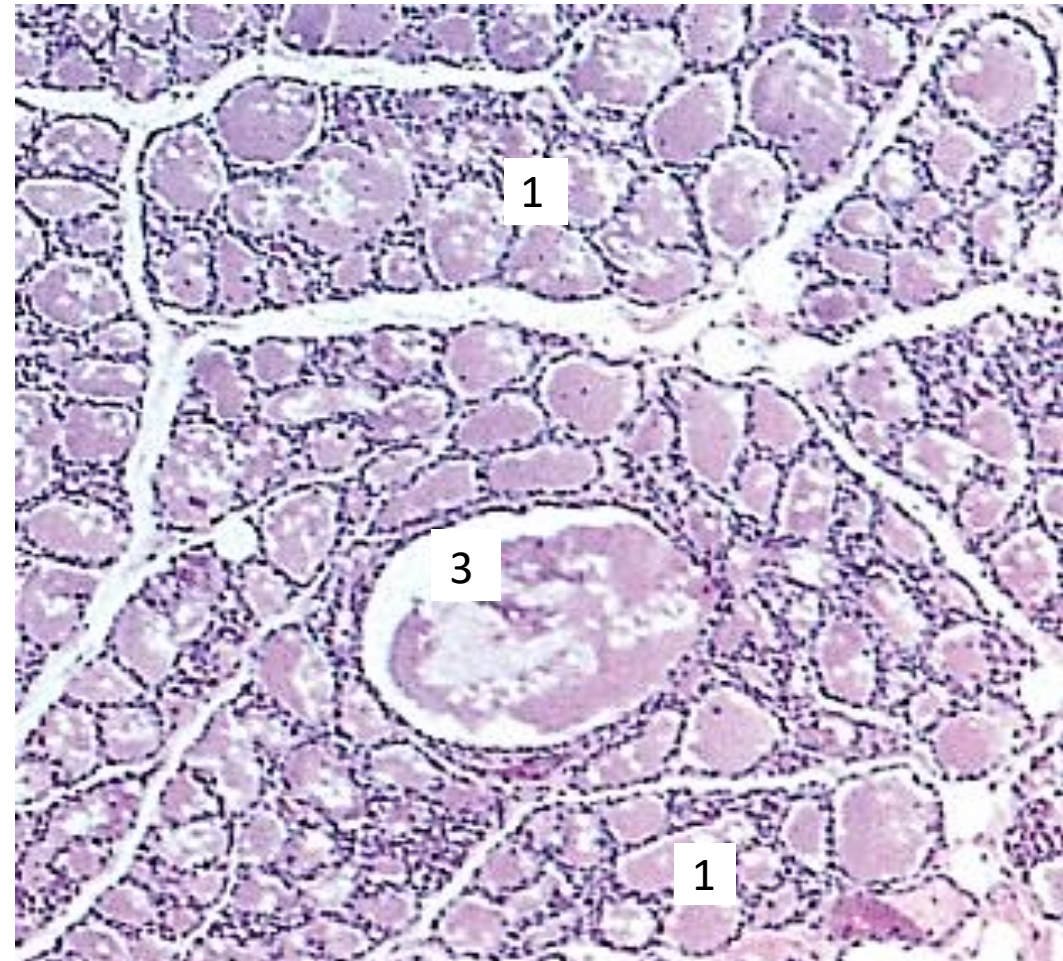
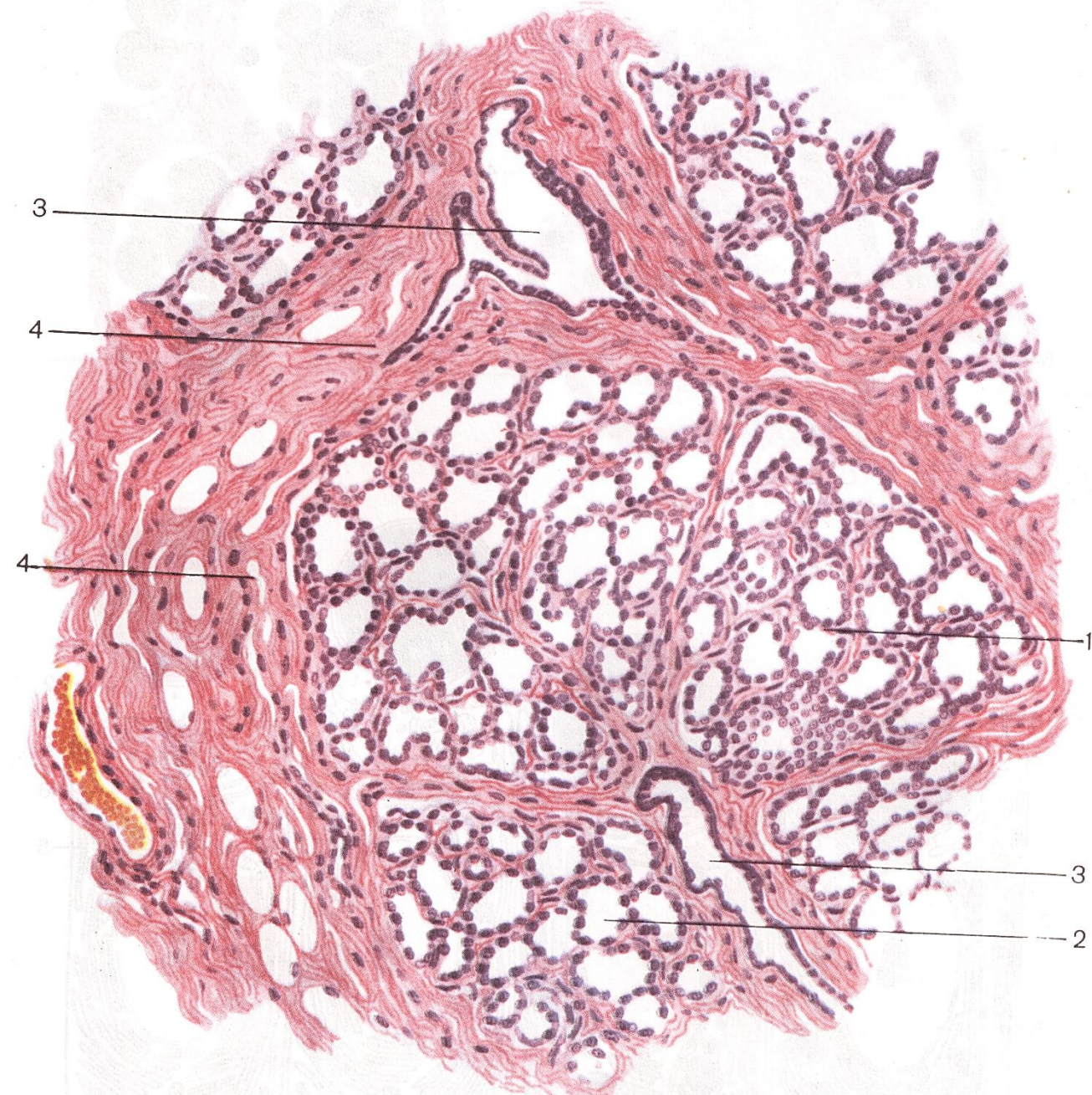


МОЛОЧНАЯ ЖЕЛЕЗА ПРОВИЗОРНЫЕ ОРГАНЫ

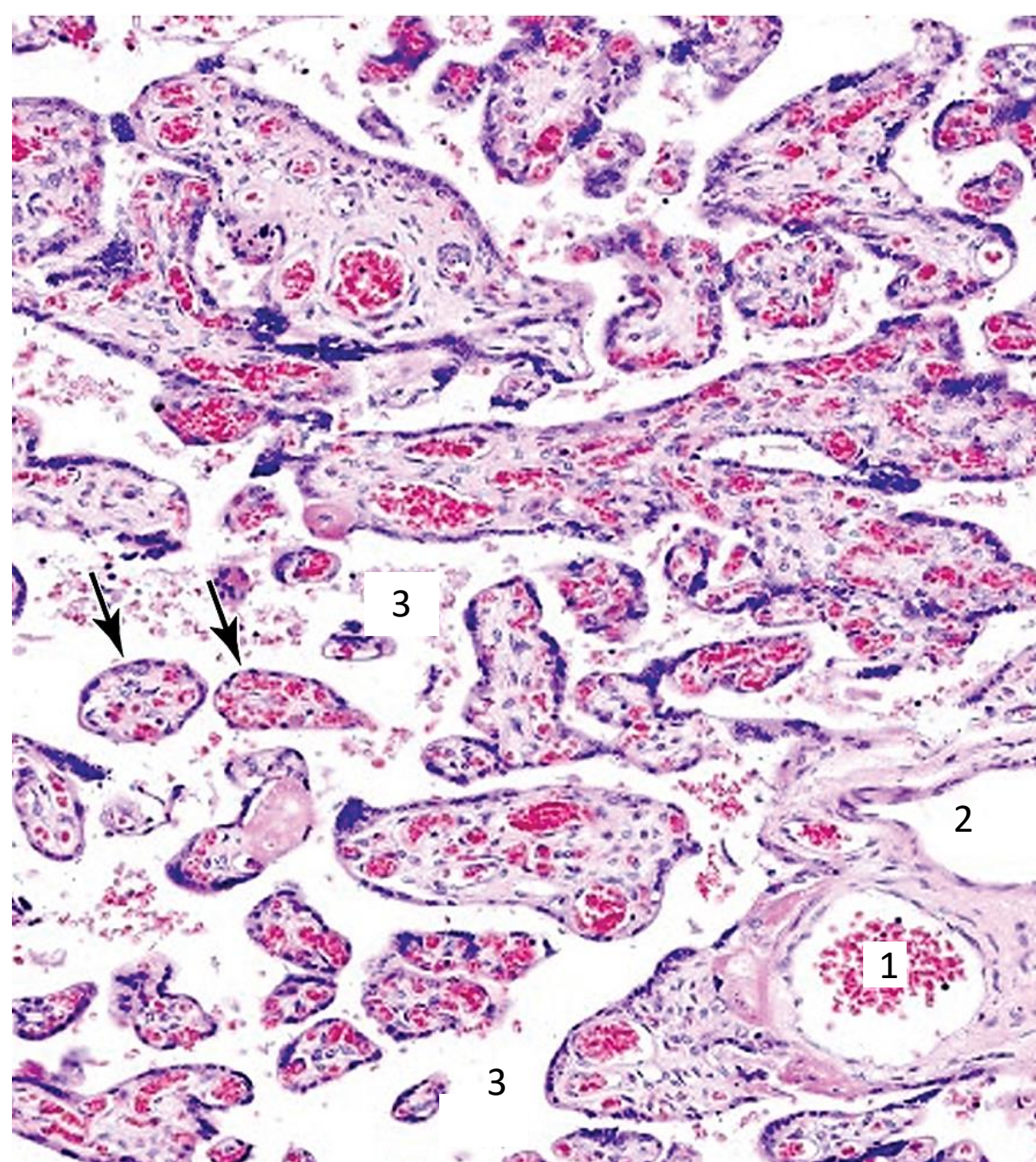
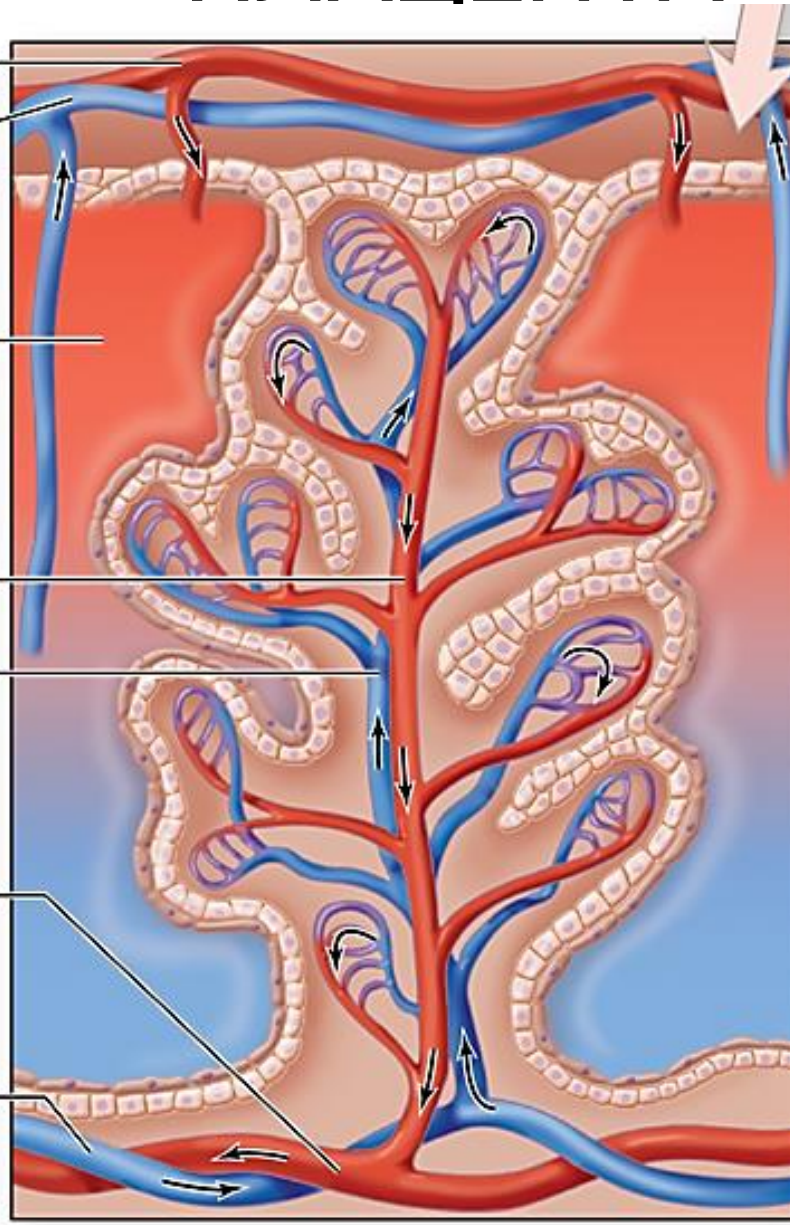
МОЛОЧНАЯ ЖЕЛЕЗА ЛАКТИРУЮЩАЯ



- 1 - альвеолярные секреторные отделы с железистым эпителием
- 2 – просвет альвеолярных отделов
- 3 – выводные протоки
- 4 – соединительная ткань

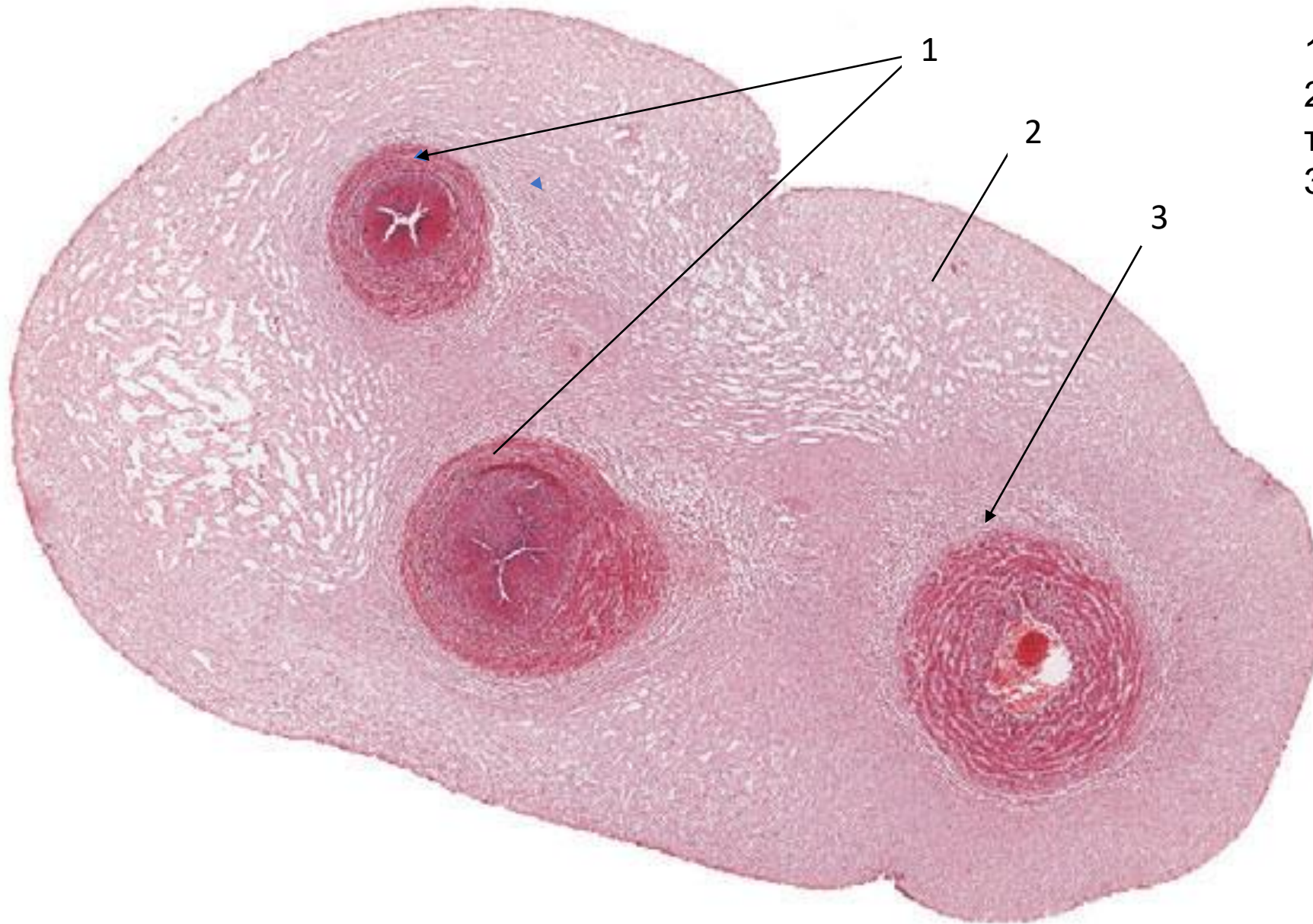
ПЛАЦЕНТА

Материнская артерия
Материнская вена
Материнская кровь
Вена пупочного канатика
Артерия пупочного канатика
Вена пупочного канатика несёт оксигенированную кровь к эмбриону
Артерия пупочного канатика несёт дезоксигенированную кровь к плаценте



1 – артерии; 2 – вены; 3 – материнская кровь; стрелки – ветвления ворсинок

ПУПОЧНЫЙ КАНАТИК



- 1 – артерия
- 2 – слизистая соединительная
ткань
- 3 - вена